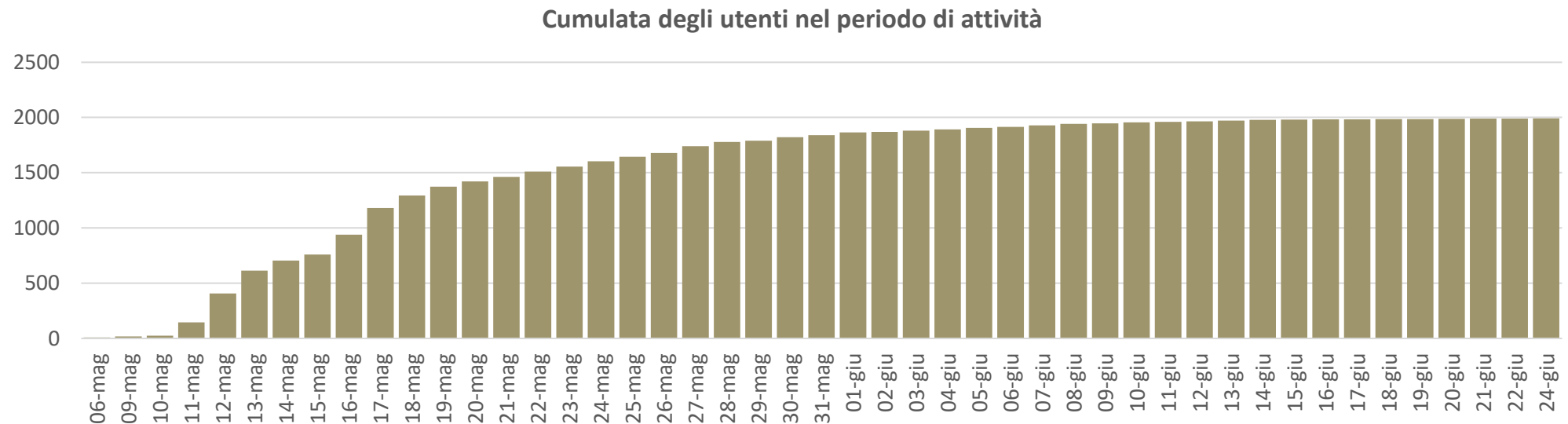
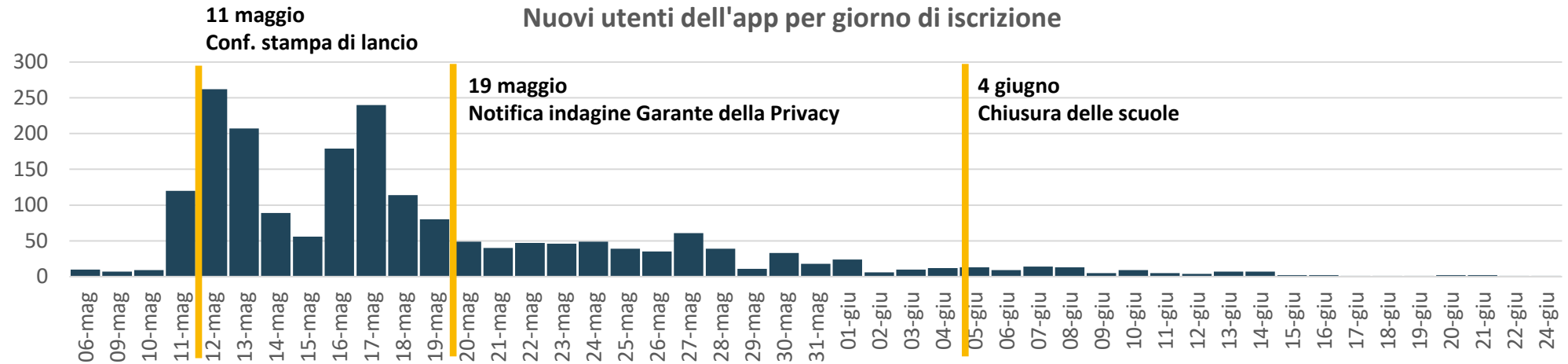


Pollicino: i cittadini raccontano come si muove la città

Spostamenti e persone - 2023

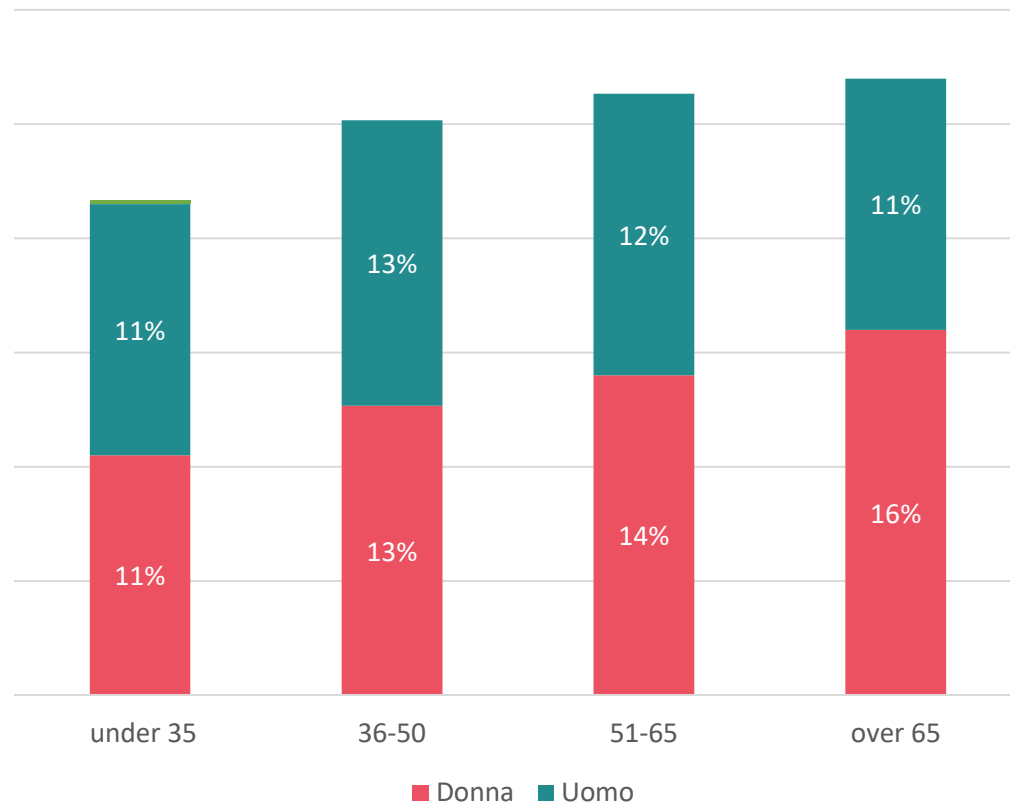


La formazione del campione

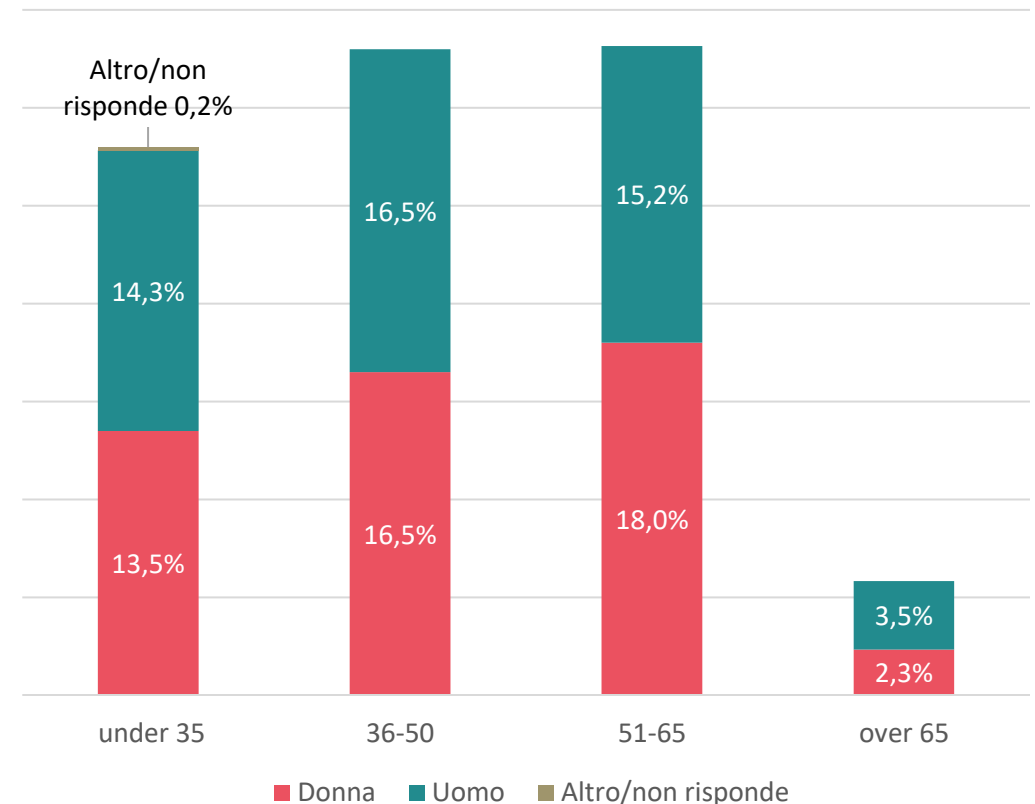


La formazione del campione – distribuzione per età e genere

La popolazione di Bologna (2021)

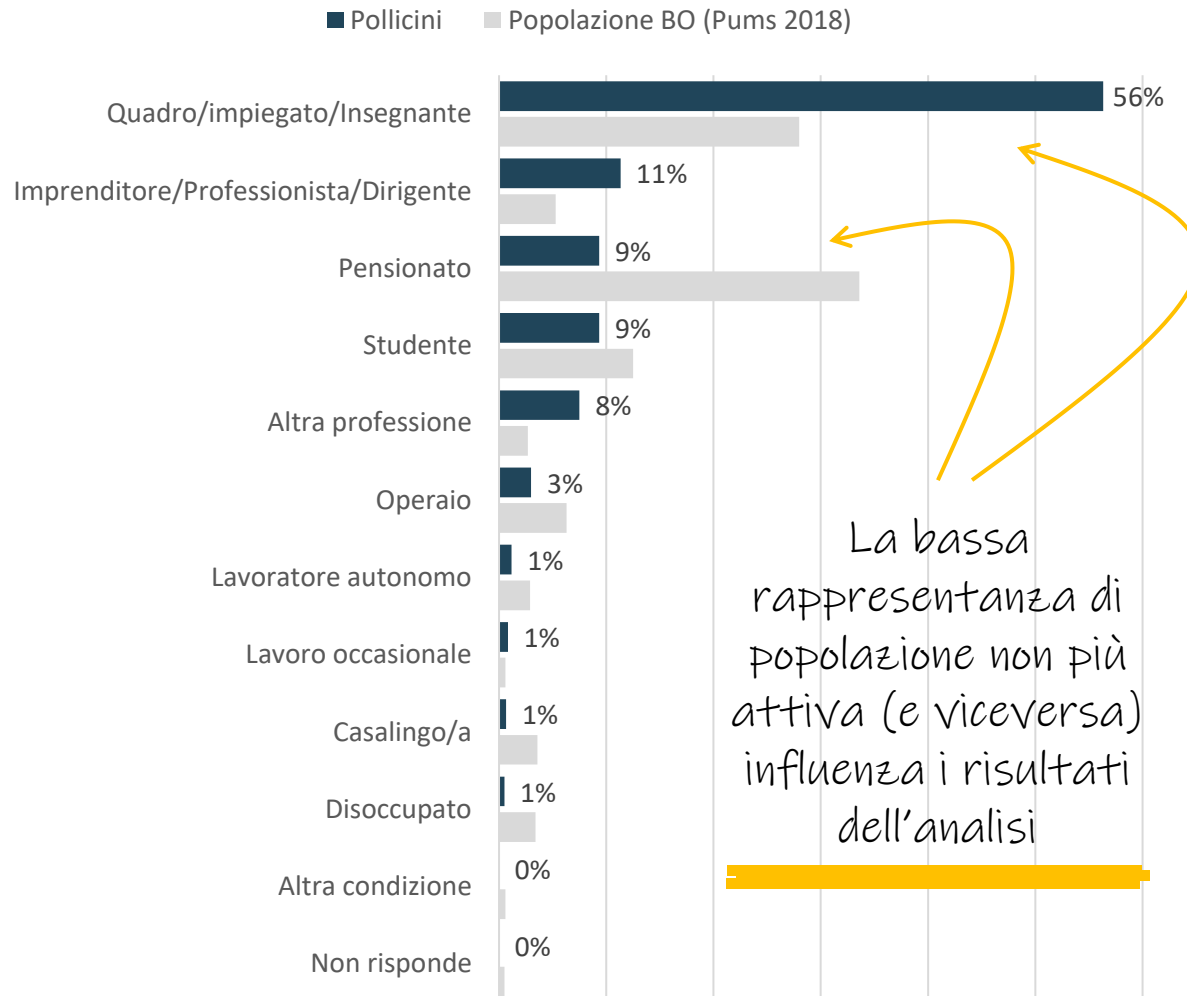


Il campione dei pollicini (2022)

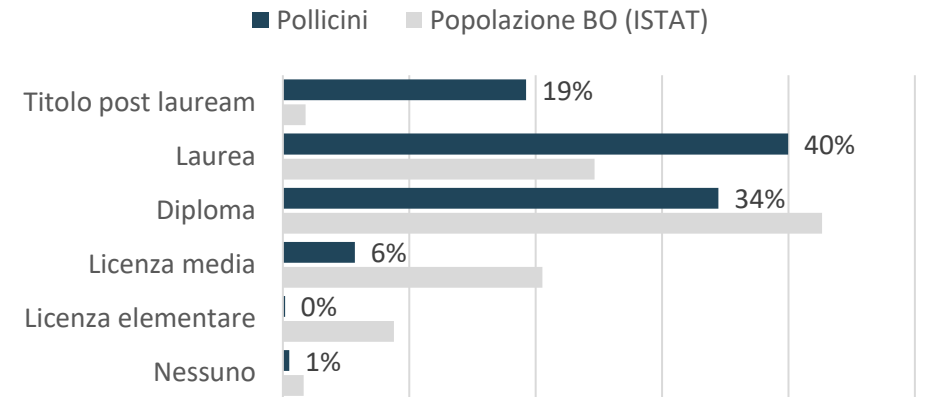


I 600 Pollicini – Professione, titolo di studio e reddito

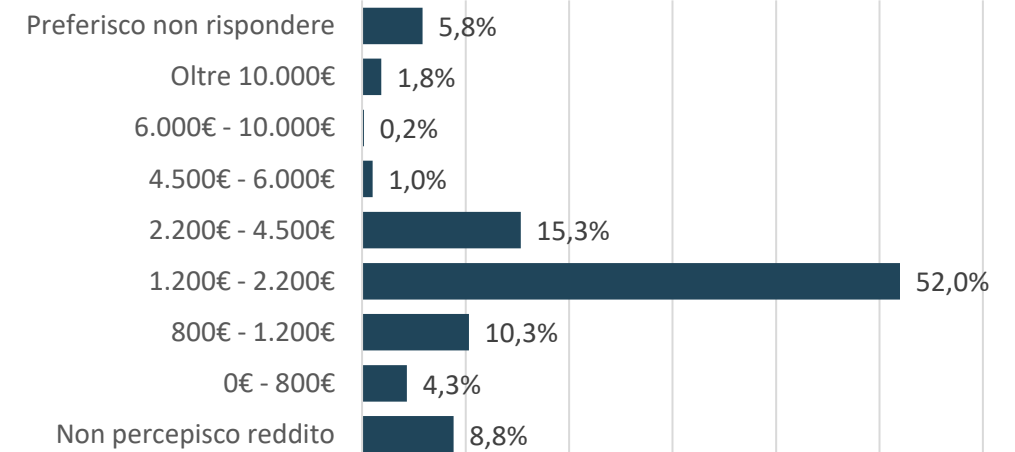
Condizione lavorativa del campione



Titolo di studio

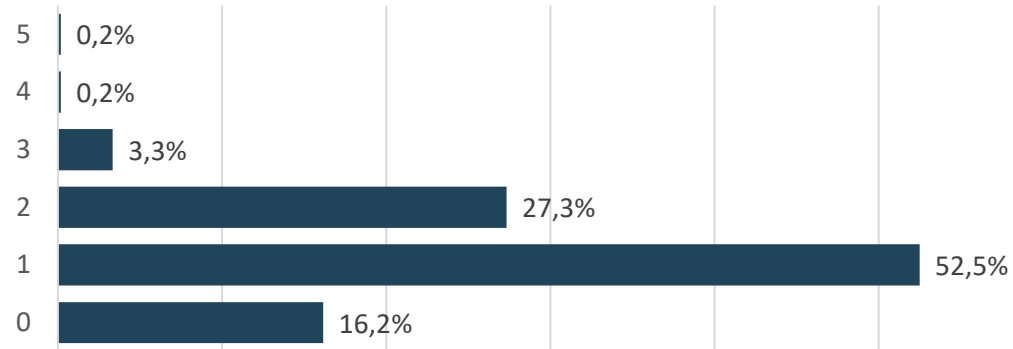


Reddito

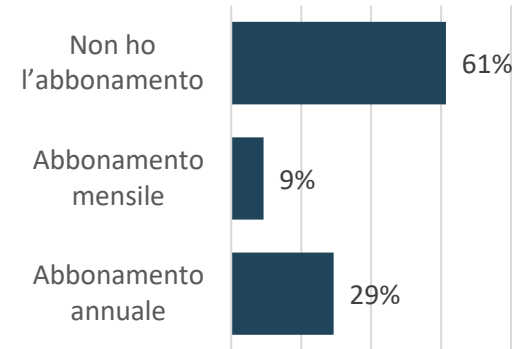


Il campione di 600 Pollicini – Strumenti per la mobilità

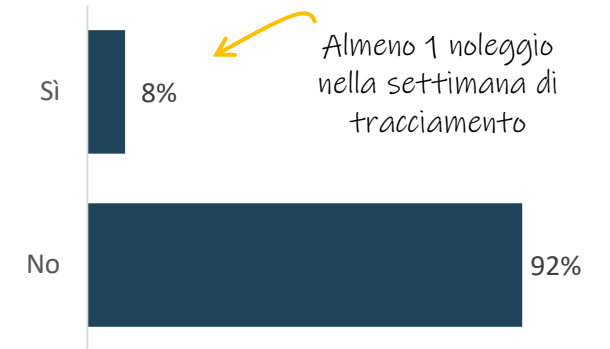
Numero automobili possedute



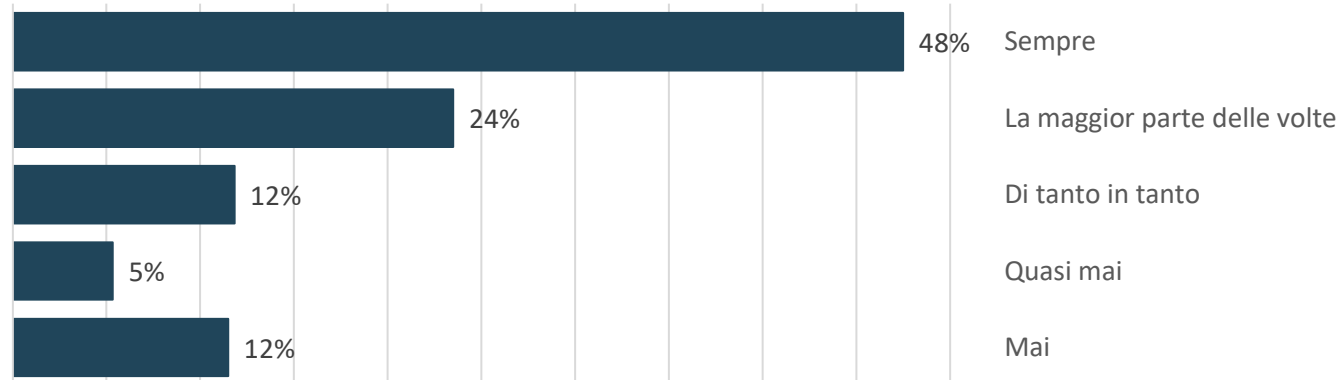
Abbonamento Tpl



Utilizzatore Sharing mobility



Disponibilità di un'auto



Il 72% dei Pollicini ha accesso SEMPRE o QUASI SEMPRE ad un'automobile

La scelta modale dei Pollicini

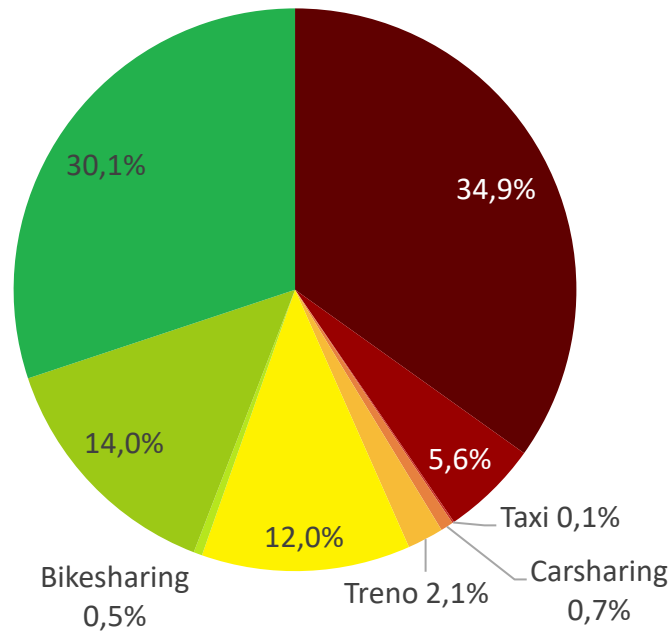
13.349
SPOSTAMENTI

44% DOLCE

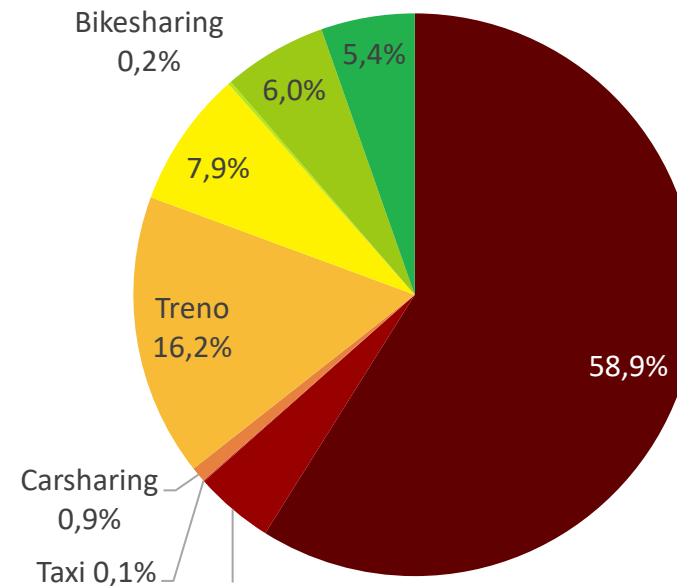
40% PERSONALI
MOTORIZZATE

15% CONDIVISA

Pollicini - totale spostamenti



Pollicini - totale percorrenze (pkm)



110.152
PASSEGGERO-KM

63,5% PERSONALE
MOTORIZZATA

25% DOLCE

11% CONDIVISA

■ Auto
 ■ Moto
 ■ Taxi
 ■ Carsharing
 ■ Treno
 ■ Autobus
 ■ Bikesharing
 ■ Bicicletta
 ■ A piedi

Scelta modale e motivazione

LAVORO

Max valore servizi di mobilità condivisa sia di linea che non (autobus urbano 20,5%).

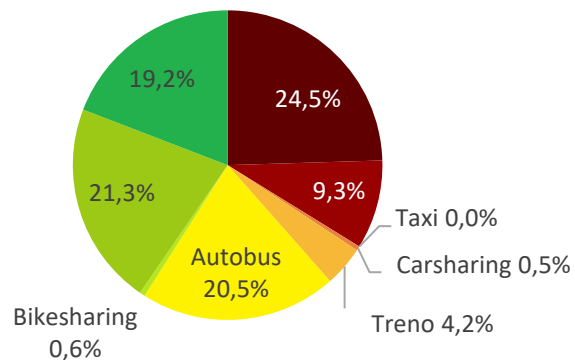
TEMPO LIBERO

50% a piedi + 11,5% bicicletta

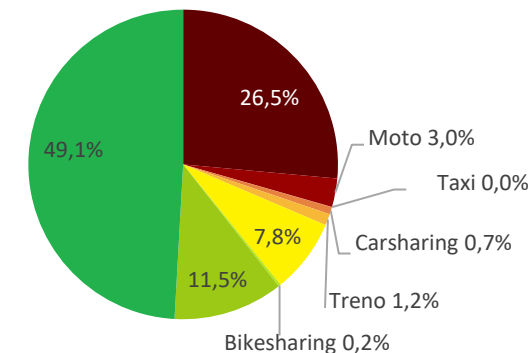
ACQUISTI

Auto 40,9%
A piedi + Bici 46%

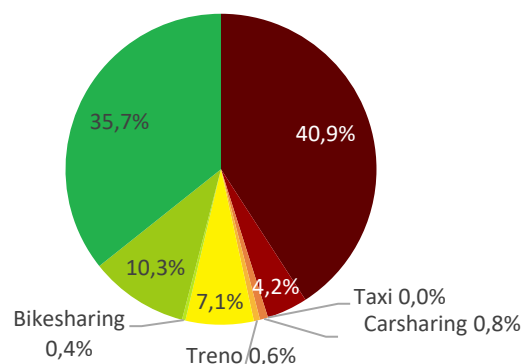
Pollicini - Spostamenti per lavoro



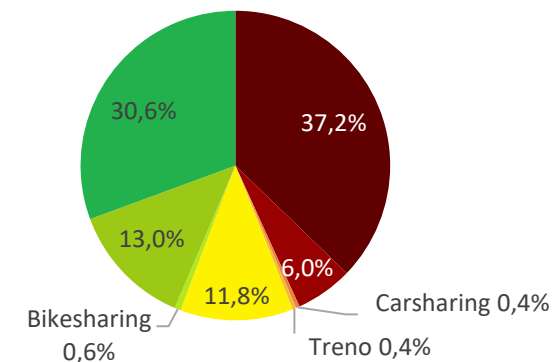
Pollicini - Spostamenti per tempo libero



Pollicini - Spostamenti per acquisti



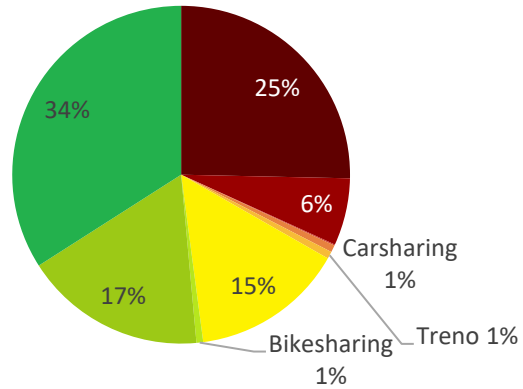
Pollicini - Spostamenti affari personali



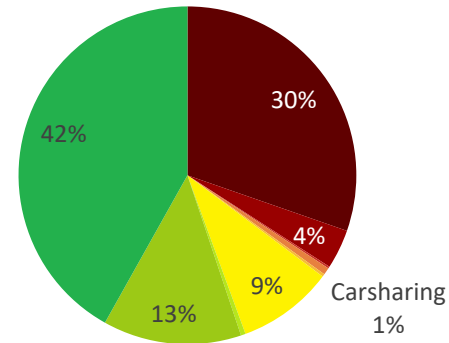
■ Auto
 ■ Moto
 ■ Taxi
 ■ Carsharing
 ■ Treno
 ■ Autobus
 ■ Bikesharing
 ■ Bicicletta
 ■ A piedi

Spostamenti per ambiti territoriali

Interni (feriali)



Interni (festivi)

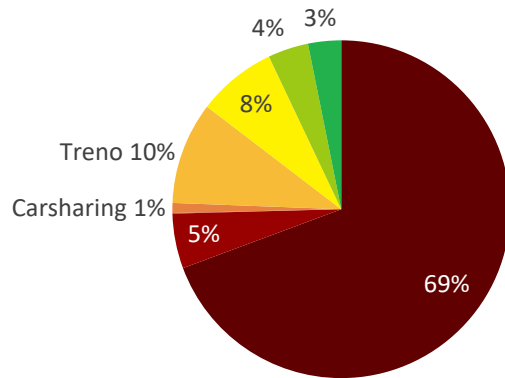


Interni

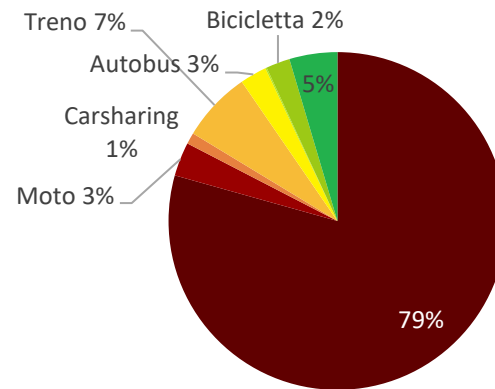
Mobilità sostenibile (dolce + condivisa)
69% (feriali) 66% (festivi)

Sabato e domenica aumentano gli spostamenti in auto e a piedi

Accentramento/Decentrimento (feriali)



Accentramento/Decentrimento (festivi)



L'uso dell'auto domina il modal share degli spostamenti di accentramento/decentramento

Auto
 Moto
 Taxi
 Carsharing
 Treno
 Autobus
 Bikesharing
 Bicicletta
 A piedi

La scelta modale nell'arco della settimana

Lun. - Ven. -> 1.980 spostamenti/giorno

Dom. -> 1.508 spost./giorno

- moto (-52%)

- autobus (-46%)

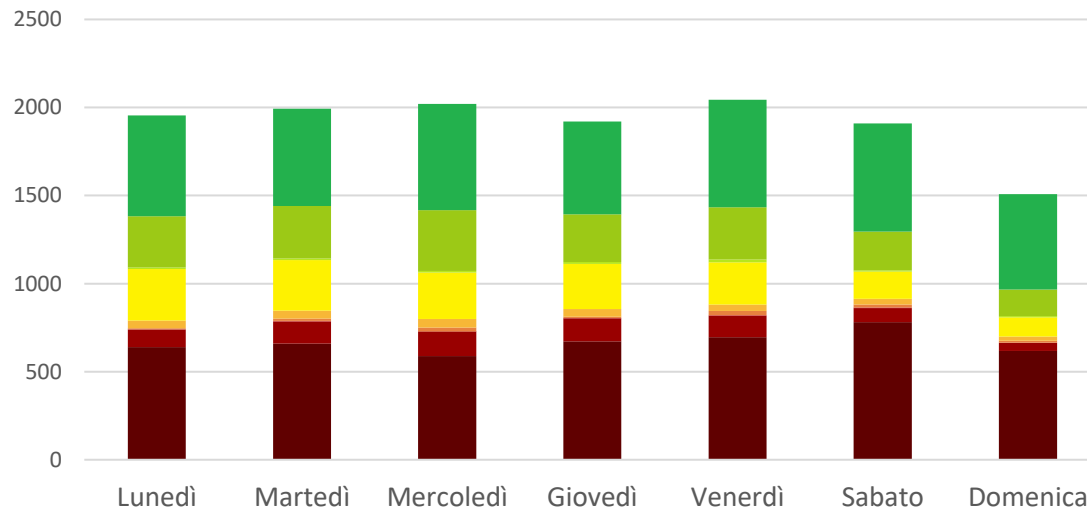
Lun. - Ven. -> 14.100 pkm/giorno

Dom. -> 20.600 pkm/giorno

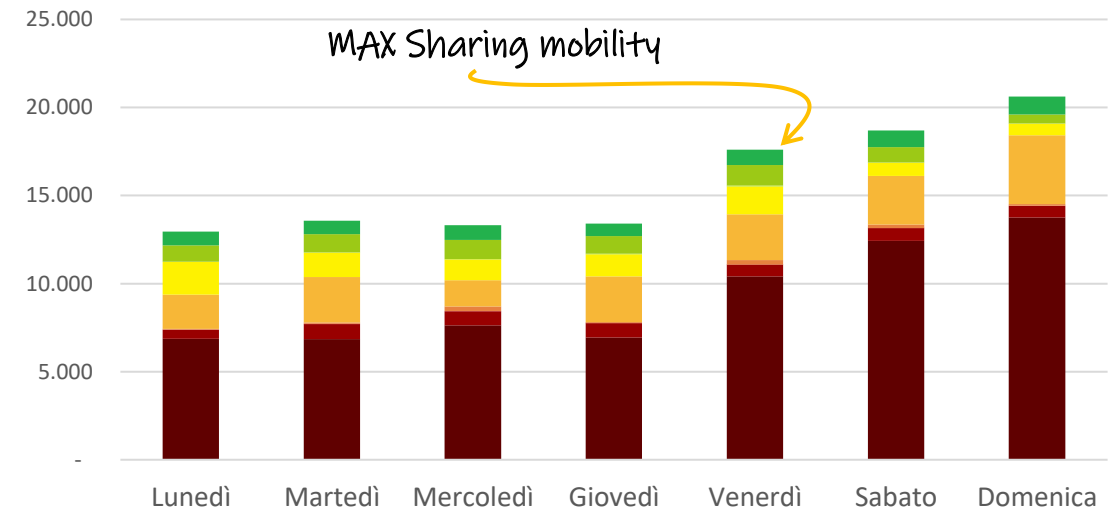
+ auto (+78%)

+ treno

Spostamenti e modalità nei giorni della settimana



Percorrenze e modalità nei giorni della settimana



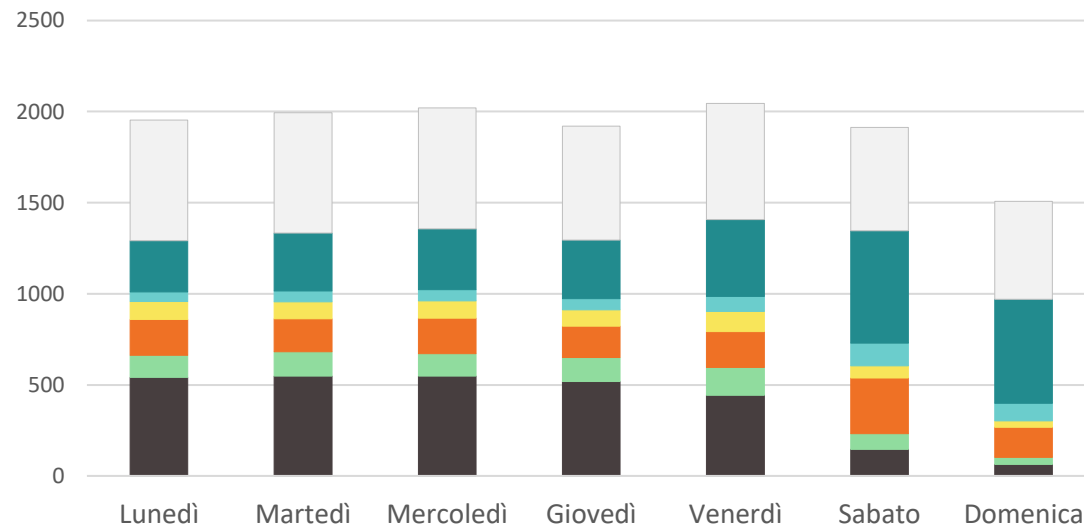
■ Auto
 ■ Moto
 ■ Taxi
 ■ Carsharing
 ■ Treno
 ■ Autobus
 ■ Bikesharing
 ■ Bicicletta
 ■ A piedi

Mobilità e motivazioni nell'arco della settimana

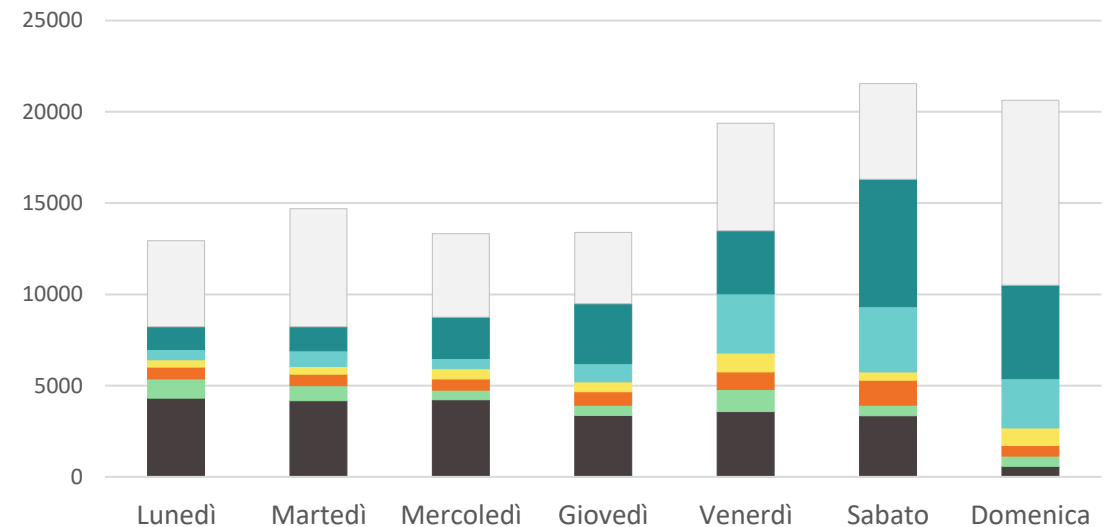
FERIALI
+ Lavoro
+ Affari Personali

FESTIVI
+ Sport/tempo libero
+ Visitare conoscenti

Spostamenti e motivazioni nei giorni della settimana



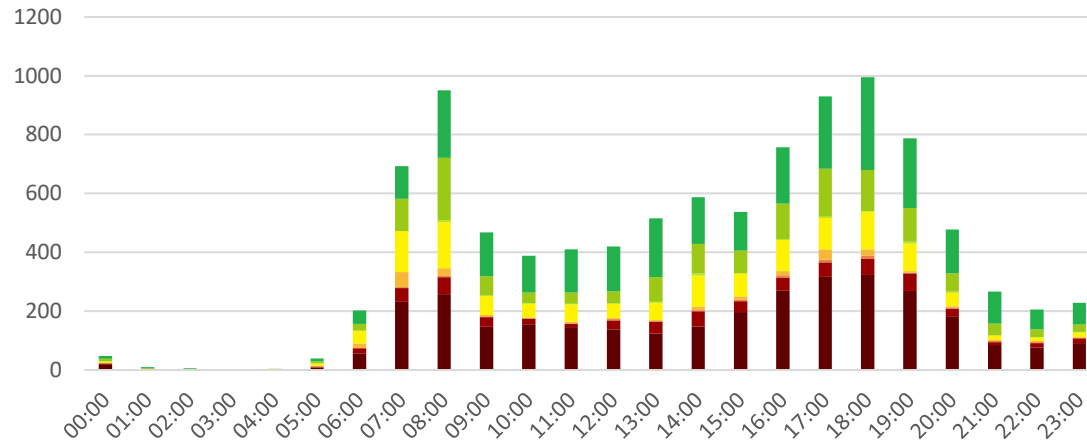
Percorrenze e motivazioni nei giorni della settimana



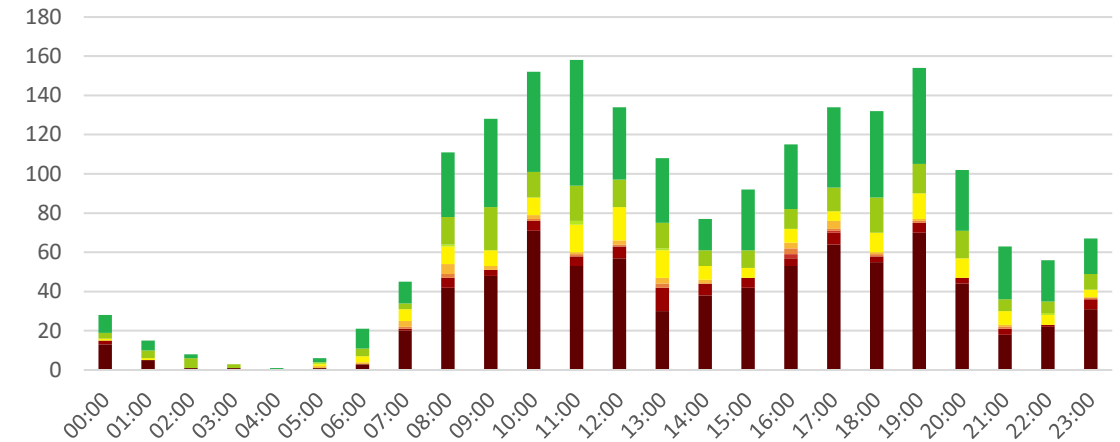
Lavoro/studio
 Affari personali
 Acquisti
 Accompagnare persone
 Visitare persone
 Sport/tempo libero
 Rientro a casa

La scelta modale nell'arco del giorno

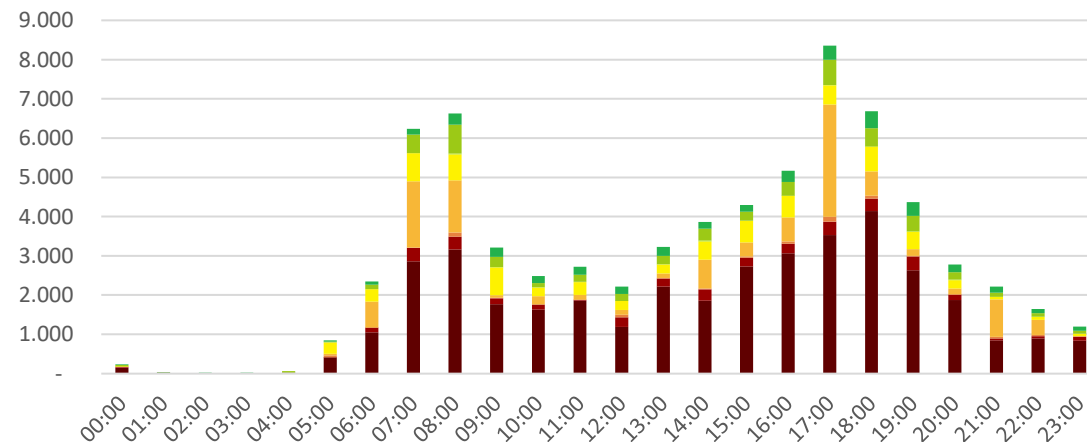
Spostamenti e modalità nelle 24h (LUN-VEN)



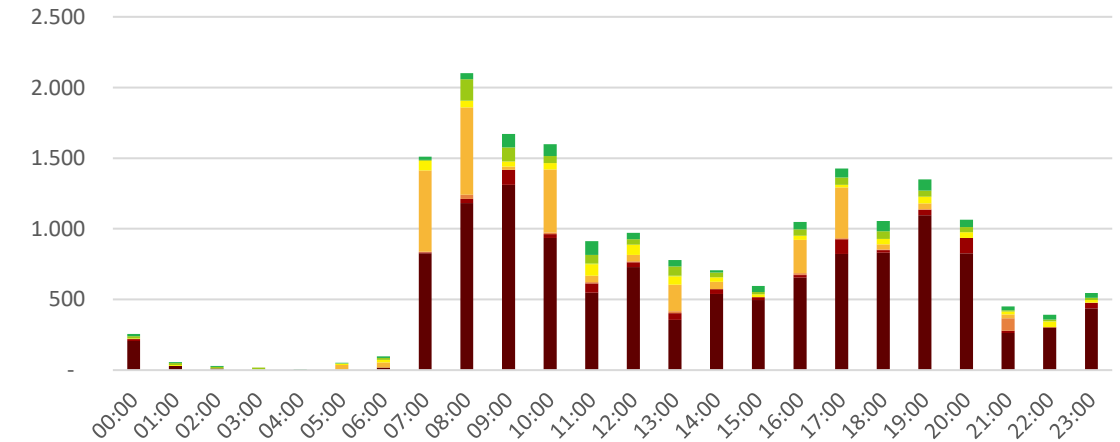
Spostamenti e modalità nelle 24h (SABATO)



Percorrenze e modalità nelle 24h (LUN-VEN)



Percorrenze e modalità nelle 24h (SABATO)



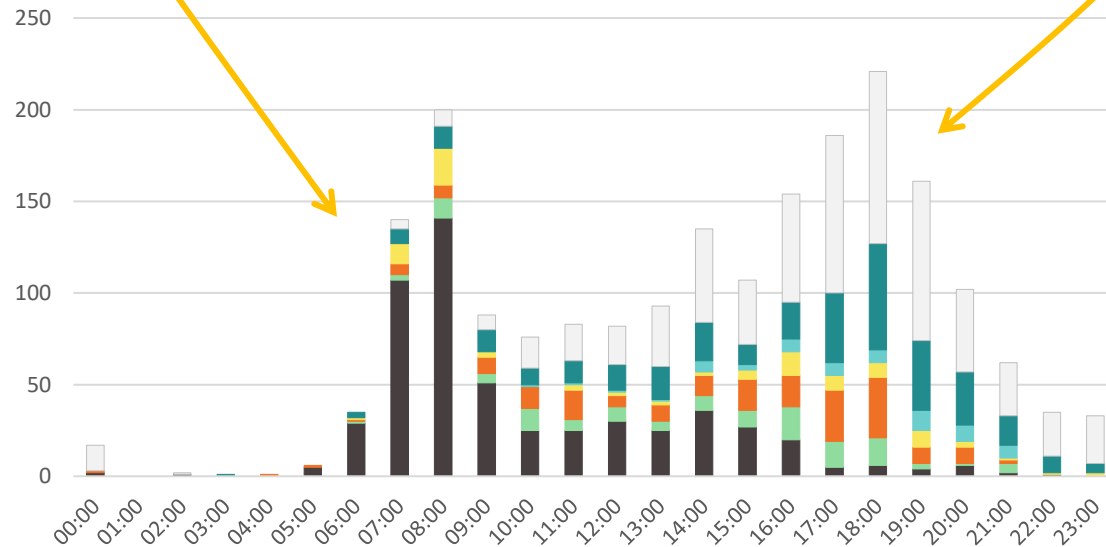
Auto
 Moto
 Taxi
 Carsharing
 Treno
 Autobus
 Bikesharing
 Bicicletta
 A piedi

Mobilità e motivazione nell'arco del tempo

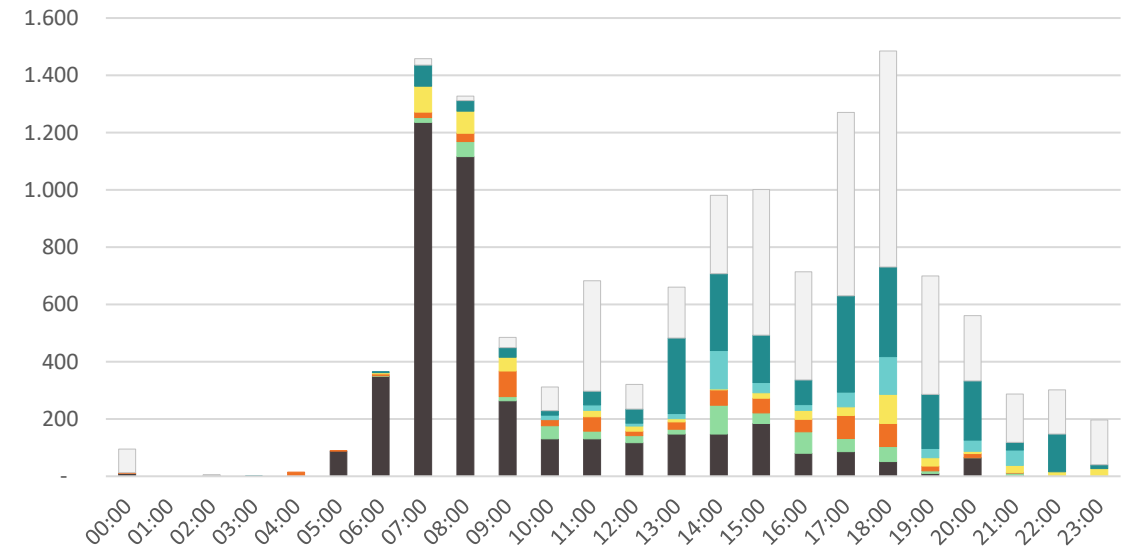
Lavoro/studio

Sport/tempo libero
Acquisti
...RIENTRO A CASA

Spostamenti e motivazioni nelle 24h (MERCOLEDÌ)



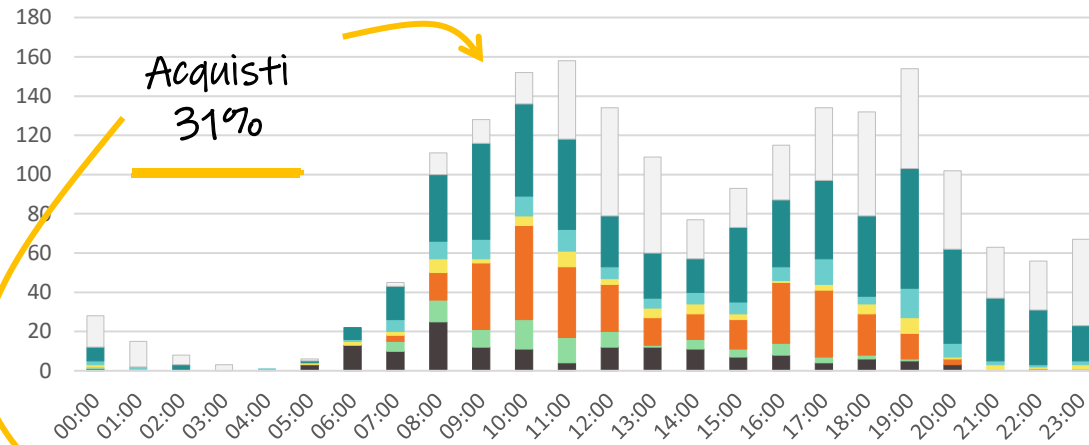
Percorrenze e motivazione nelle 24h (MERCOLEDÌ)



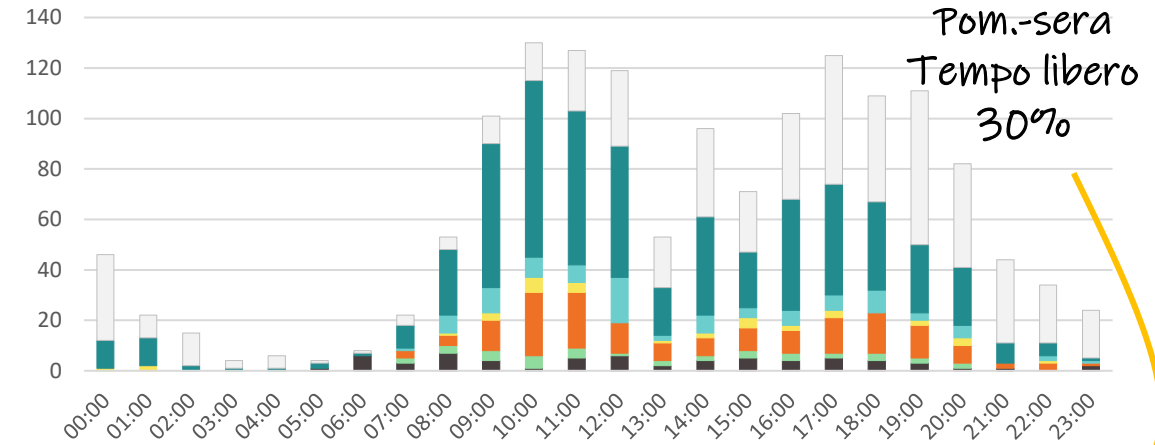
Lavoro/studio
 Affari personali
 Acquisti
 Accompagnare persone
 Visitare persone
 Sport/tempo libero
 Rientro a casa

Spostamenti e percorrenze nell'arco del tempo #3

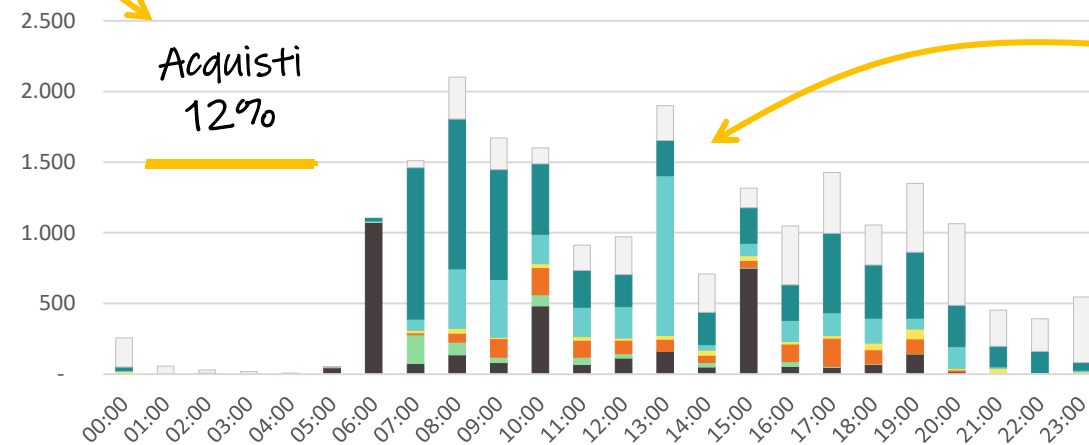
Spostamenti e motivazioni nelle 24h (SABATO)



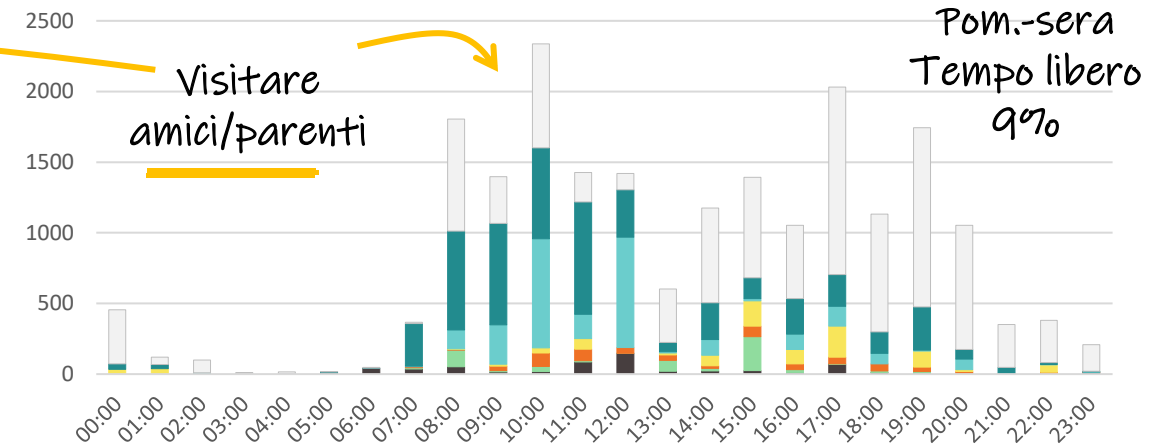
Spostamenti e motivazioni nelle 24h (DOMENICA)



Percorrenze e motivazione nelle 24h (SABATO)



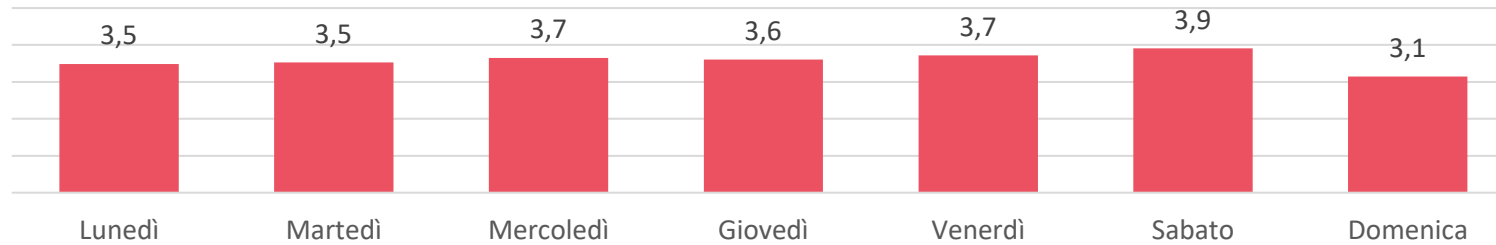
Percorrenze e motivazioni nelle 24h (DOMENICA)



Lavoro/studio
 Affari personali
 Acquisti
 Accompagnare persone
 Visitare persone
 Sport/tempo libero
 Rientro a casa

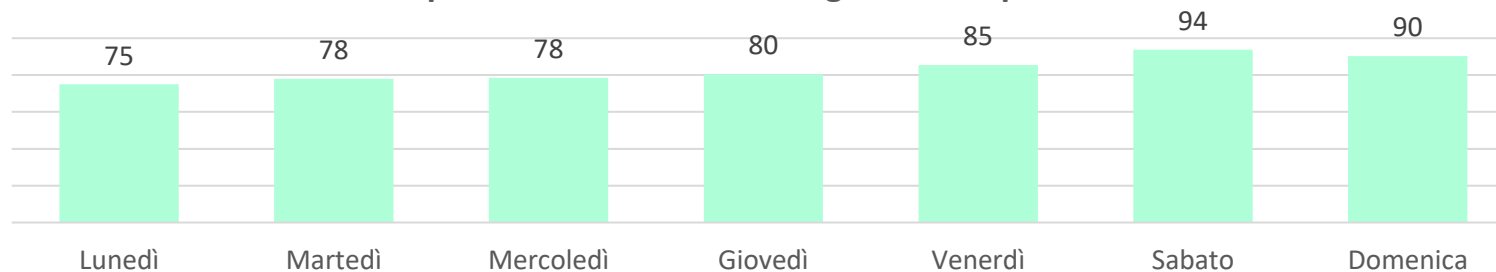
Spostamenti e percorrenze pro capite

Spostamenti medi giornalieri per giorno della settimana



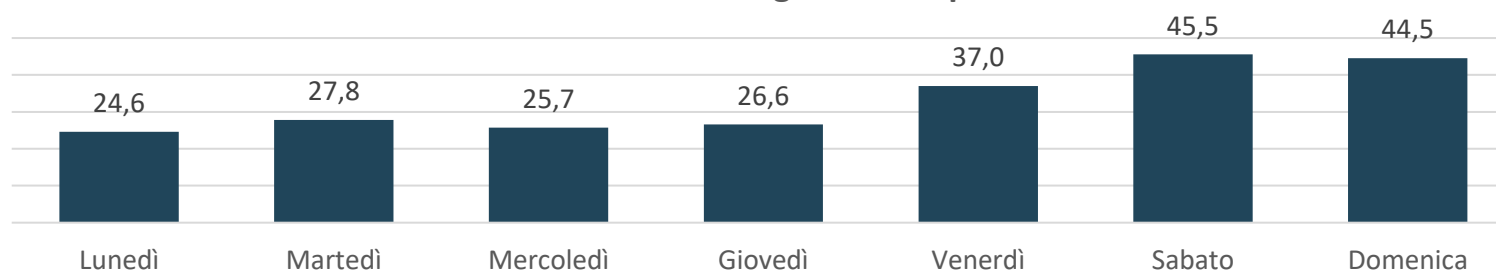
3,58 spostamenti giornalieri

Tempo in movimento - media giornaliera per utente



83 minuti/giorno

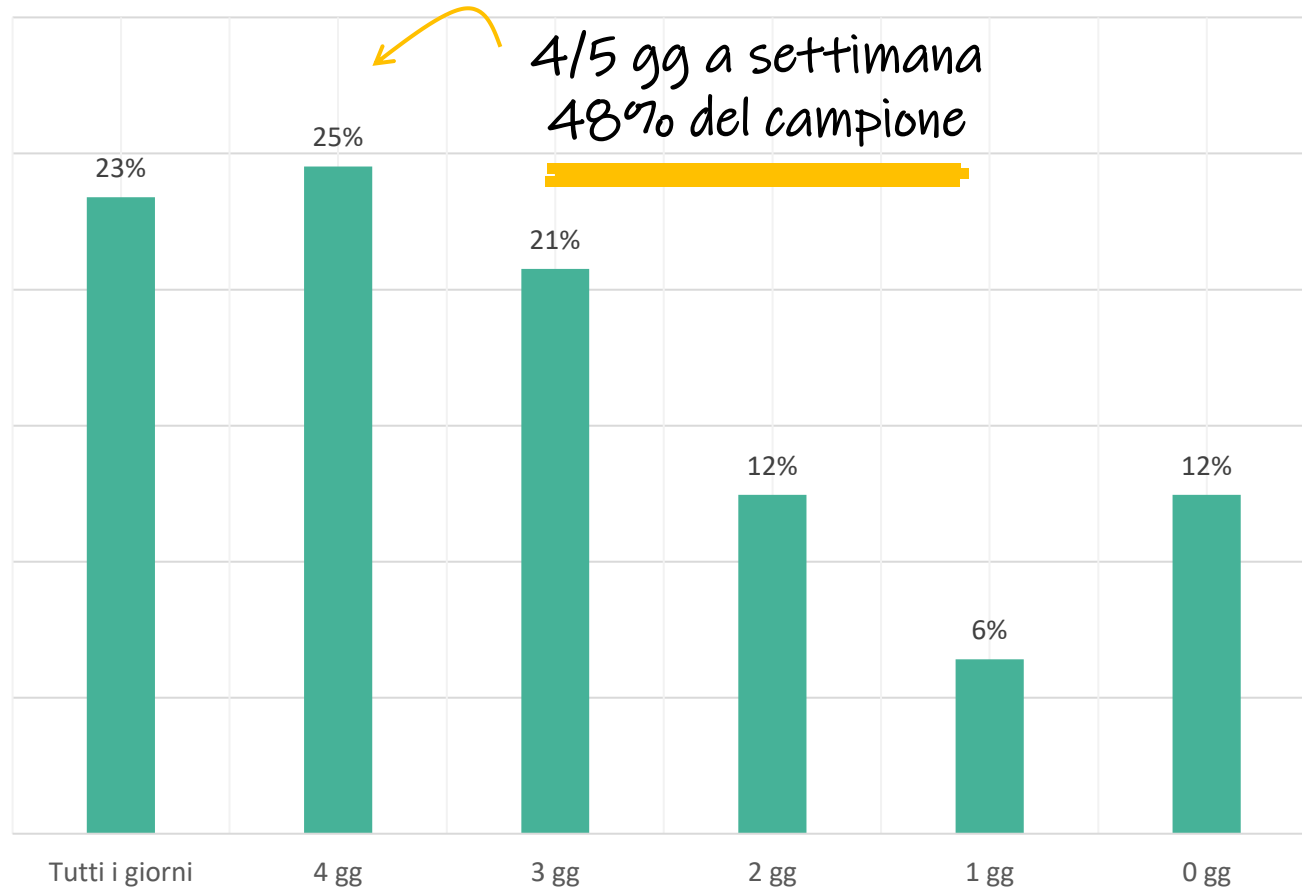
Distanza in km - media giornaliera per utente



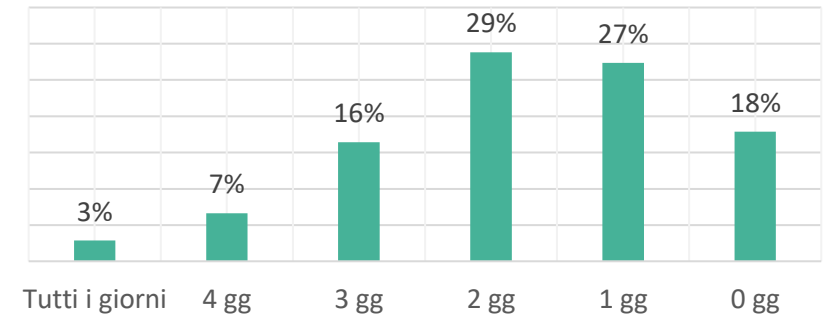
33,1 km/giorno

Quotidianità/ciclicità degli spostamenti

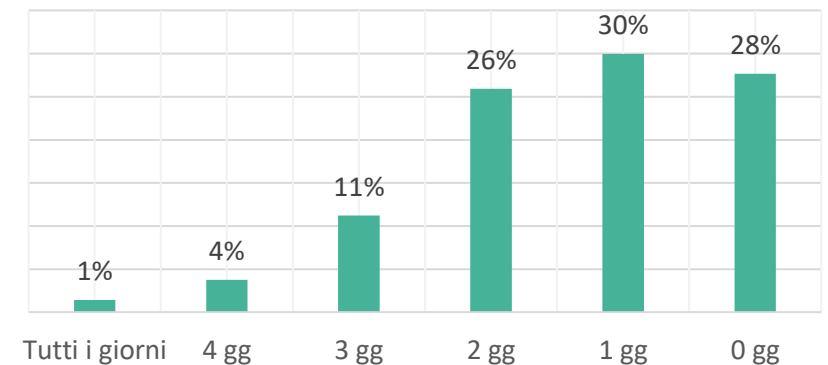
Frequenza con cui si spostano i Pollicini per andare a lavoro (% , gg)



Frequenza con cui si spostano i Pollicini per svago/tempo libero (% , gg)



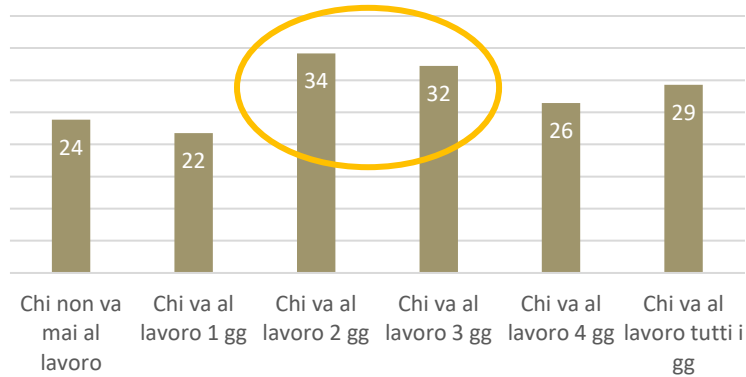
Quanti giorni a settimana ti sposti per fare acquisti?



Base: 265 individui che dichiarano di essere occupati

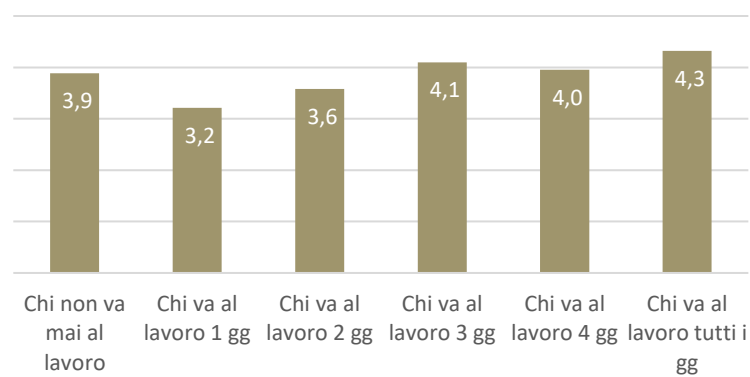
Fabbisogno di mobilità e lavoro

Distanza giornaliera percorsa



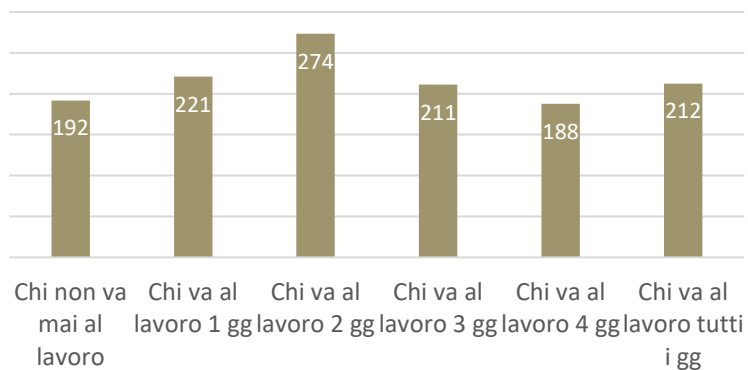
Nota: km medi percorsi nel giorno medio feriale in funzione della frequenza di spostamento per lavoro (g a settimana)

N. spostamenti giornalieri

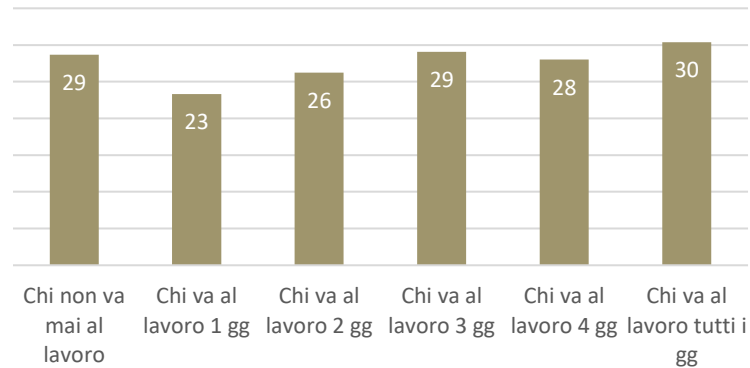


Nota: n. spostamenti medi giorno in funzione della frequenza di spostamento per lavoro (g a settimana)

Distanza settimanale percorsa



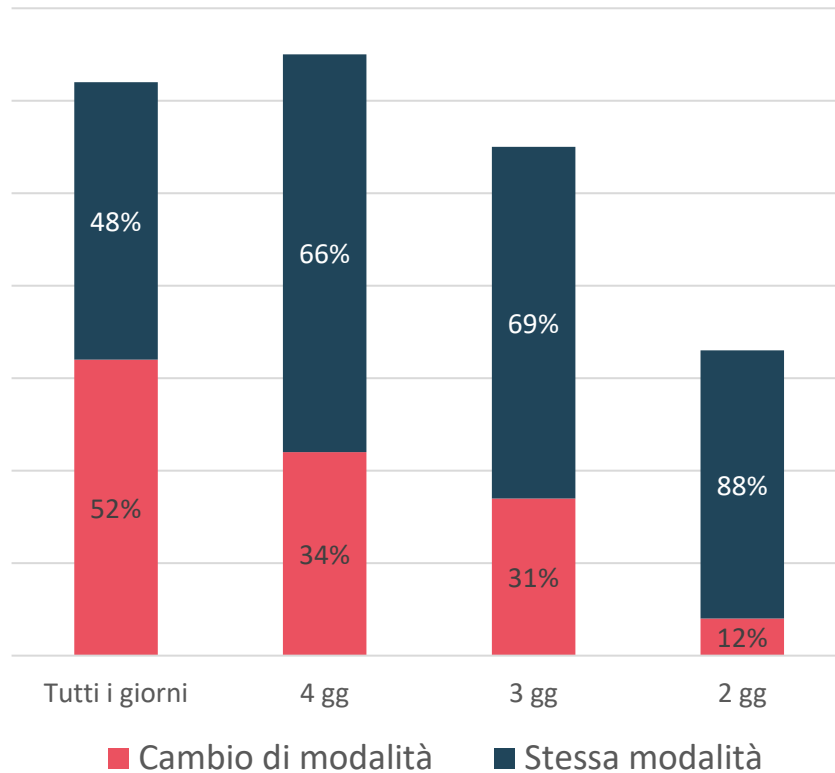
N. Spostamenti a settimana



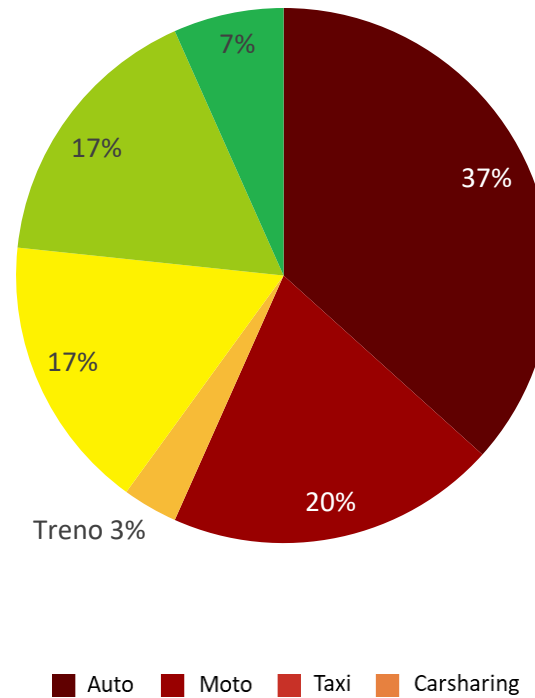
Il fabbisogno di mobilità di chi si reca al lavoro 2 o 3 giorni a settimana è maggiore di chi invece lo fa tutti i giorni.

Quotidianità e scelta modale

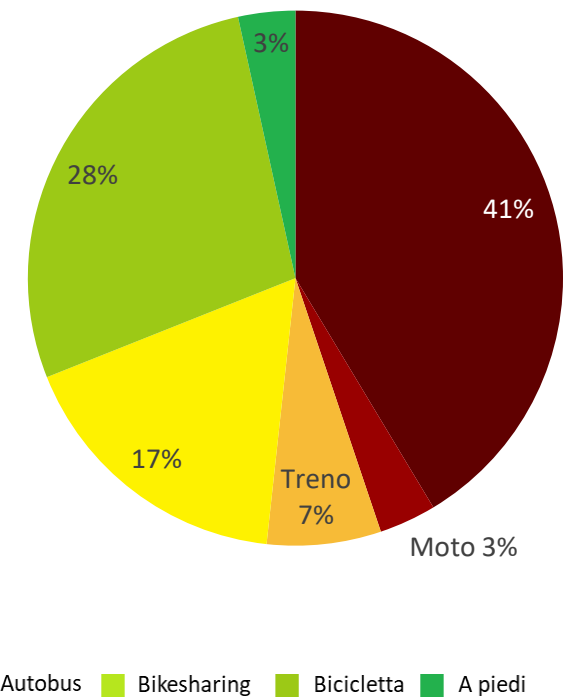
Frequenza con cui si spostano i Pollicini per lavoro e multimodalità (% gg)



Modal share di chi si sposta per lavoro 5 gg con la stessa modalità

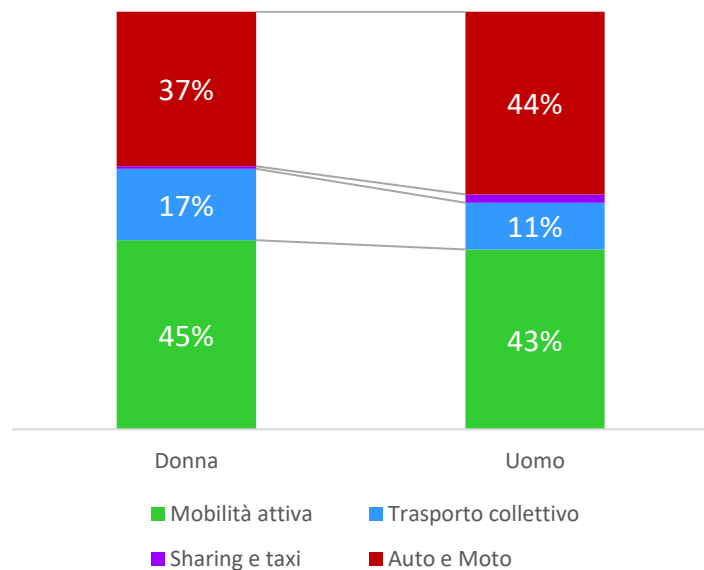


Modal share di chi si sposta per lavoro 5 gg con la stessa modalità

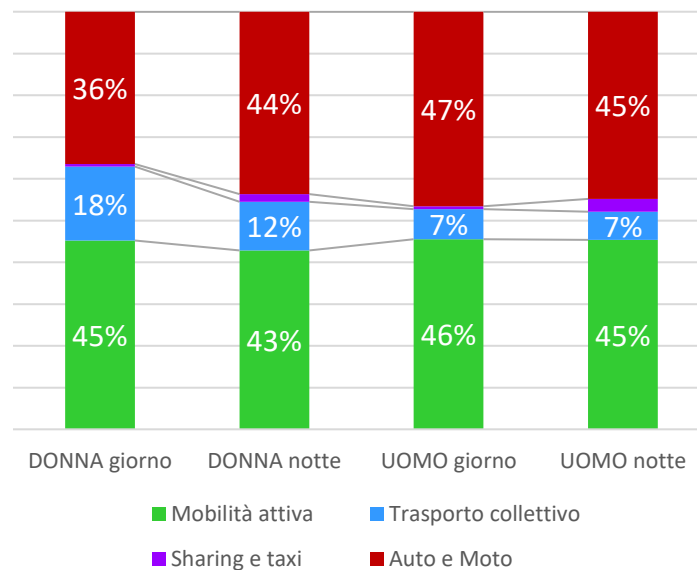


Genere e scelta modale

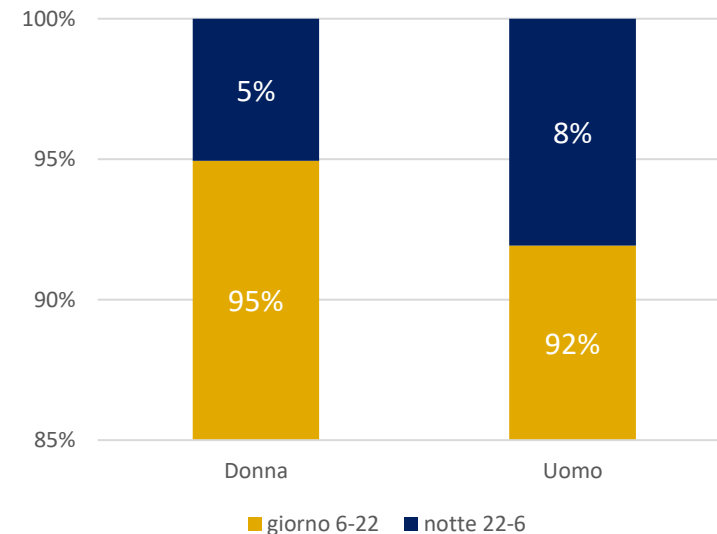
Modal share



Modal share giorno/notte per genere



Quota spostamenti giorno/notte



DONNE
+ mezzo pubblico + mobilità attiva

32% piedi (vs 28% UOMINI)
13% bici (vs 14% UOMINI)

...di notte meno tpl e meno mobilità attiva...

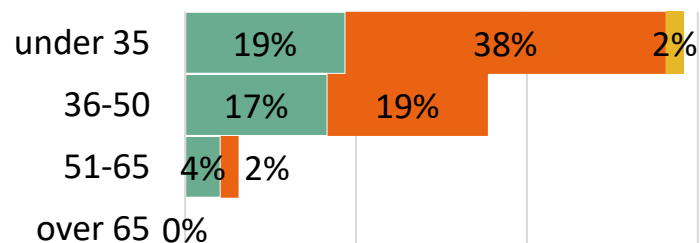
...in generale **MENO MOBILITÀ**



Confronti tra gruppi

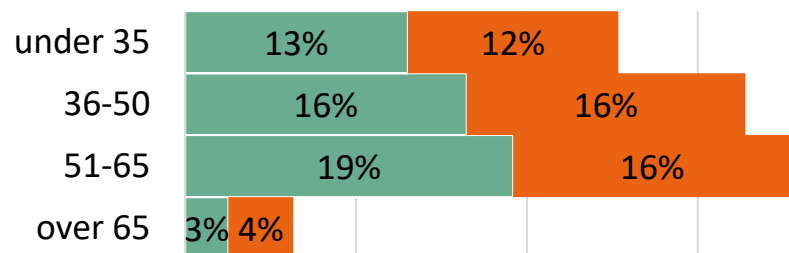
Confronto tra utenti Sharing Mobility e non – Età, genere e condizione professionale

Età e genere - Utente SM



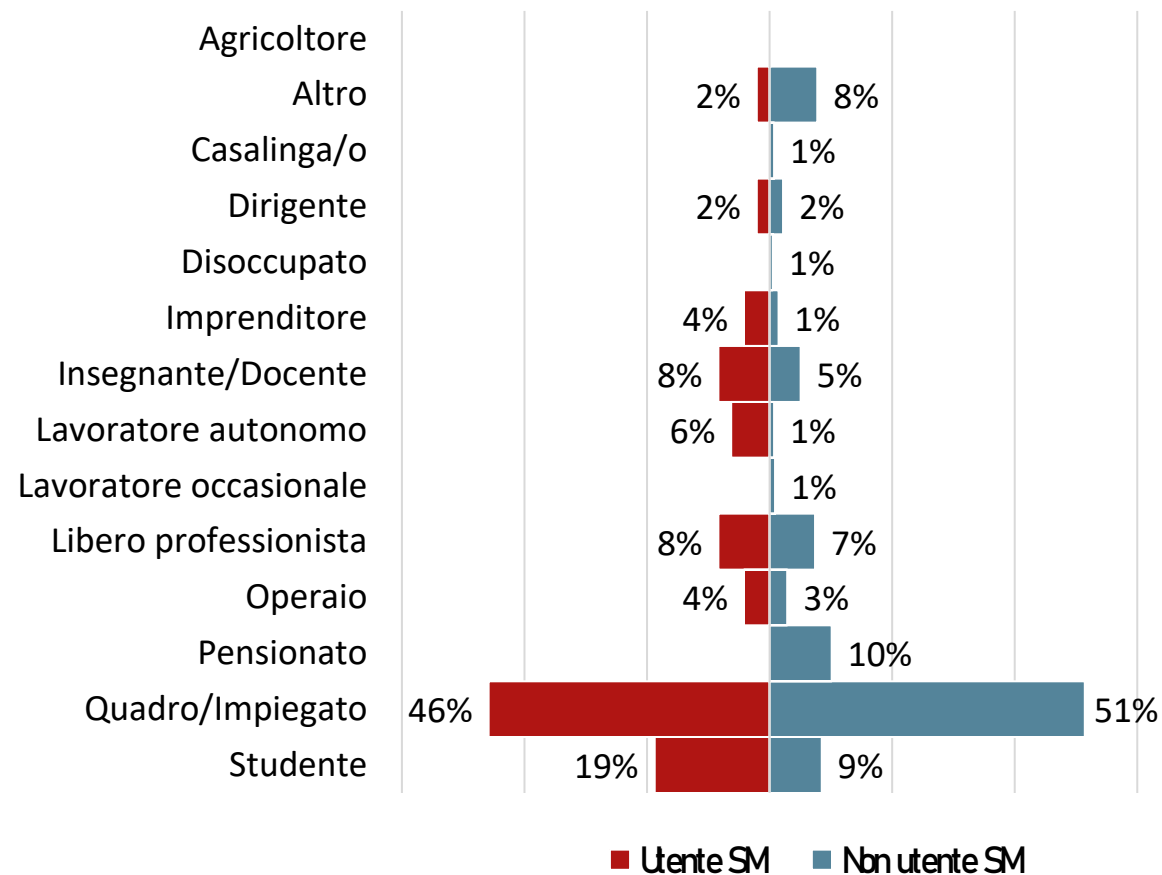
■ Donna ■ Uomo ■ Altro/non risponde

Età e genere - Non utente SM



■ Donna ■ Uomo

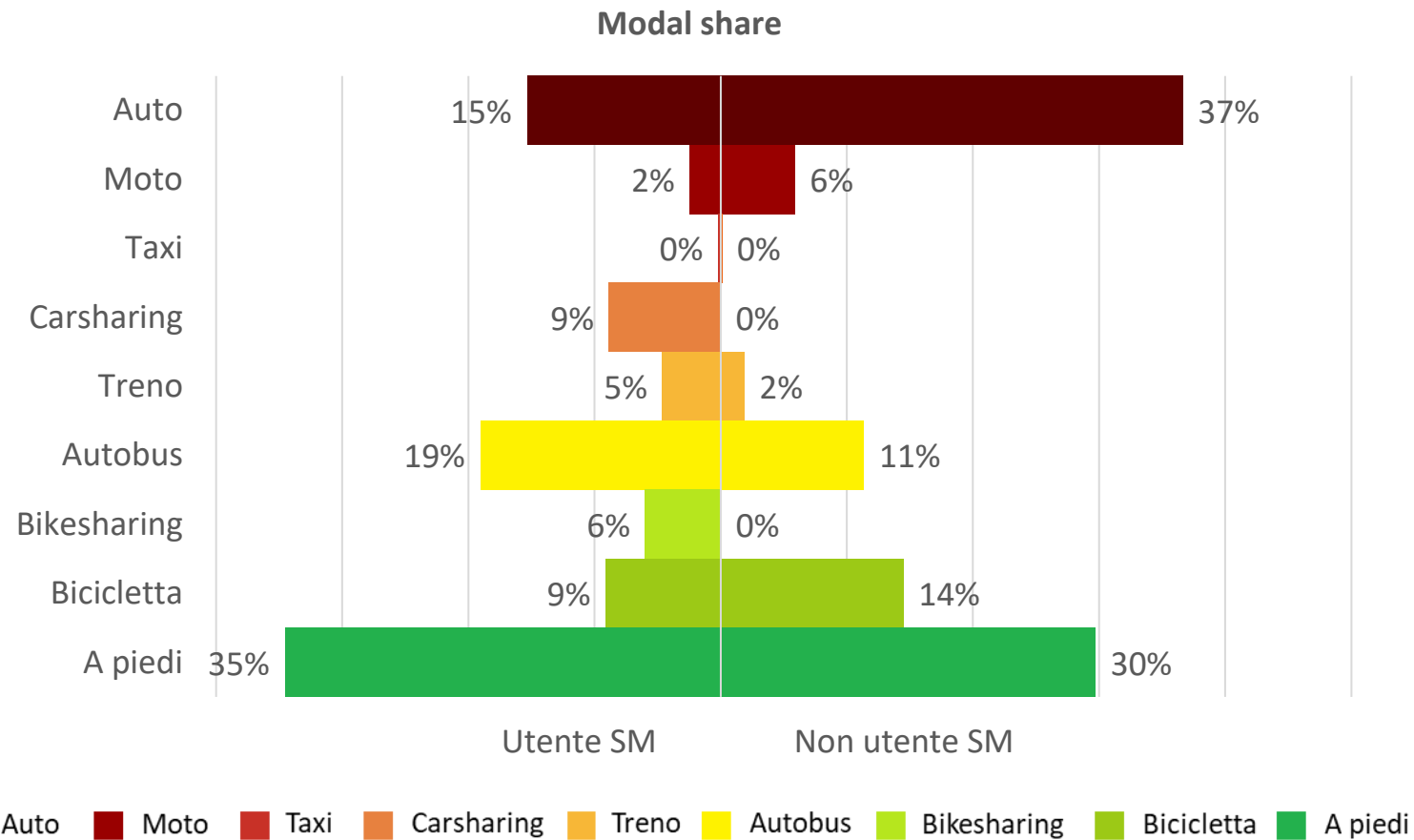
Condizione professionale – Utenti SM e non



■ Utente SM ■ Non utente SM

Nota: 600 individui di cui 48 utenti SM e 552 non utenti

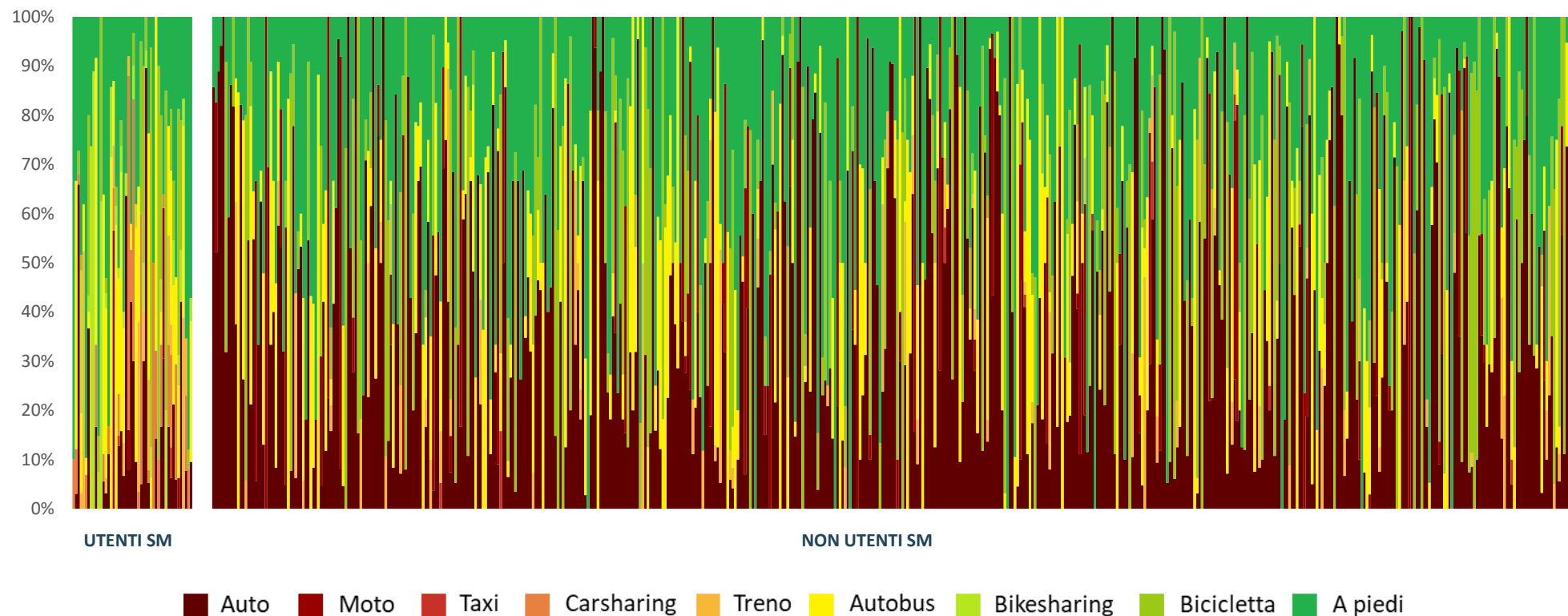
Confronto tra utenti di SM e non – Modal share



Nota: 600 individui di cui 48 utenti SM e 552 non utenti

Confronto con grafico «Mixture»

Spostamenti nell'arco dei 7 gg per utenti di sharing mobility e non



Nota: 600 individui di cui 48 utenti SM e 552 non utenti

METABOLICI

6%



MEGAMIXER

42%

AUTONOMI

38%

SOSTENIBILI

10%



AUTO-MOTO

DIPENDENTI

5%



METABOLICI

47% di under 35
F 35% M 65%
Laureati 82%
Pensionati 12% Studenti 18%
Il 32% non ha l'auto
Reddito medio € 1.489



MEGAMIXER

31% di under 35
F 55% M 45%
Laureati 53%
Pensionati 7% Studenti 9%
Il 16% non ha l'auto
Reddito medio € 1.923



AUTONOMI

17% di under 35
F 51% M 49%
Laureati 63%
Pensionati 12% Studenti 4%
Il 7% non ha l'auto
Reddito medio € 2.144



SOSTENIBILI

60% di under 35
F 48% M 52%
Laureati 60%
Pensionati 2% Studenti 33%
Il 52% non ha l'auto
Reddito medio € 1.354



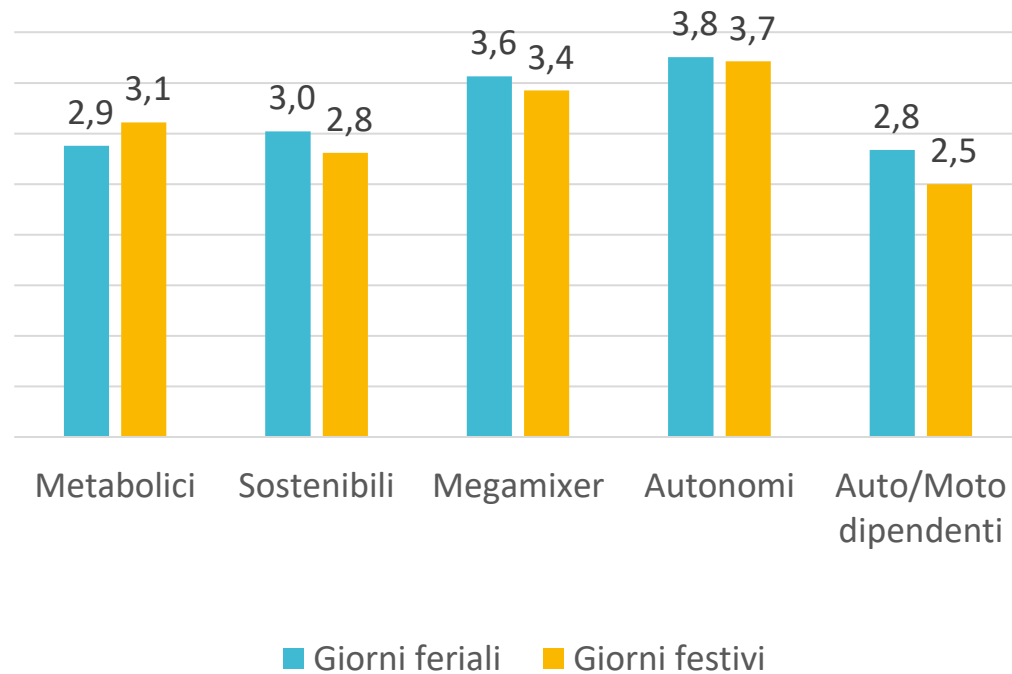
AUTO-MOTO DIPENDENTI

13% di under 35
F 38% M 62%
Laureati 59%
Pensionati 19% Studenti 3%
Hanno tutti l'auto
Reddito medio € 2.365

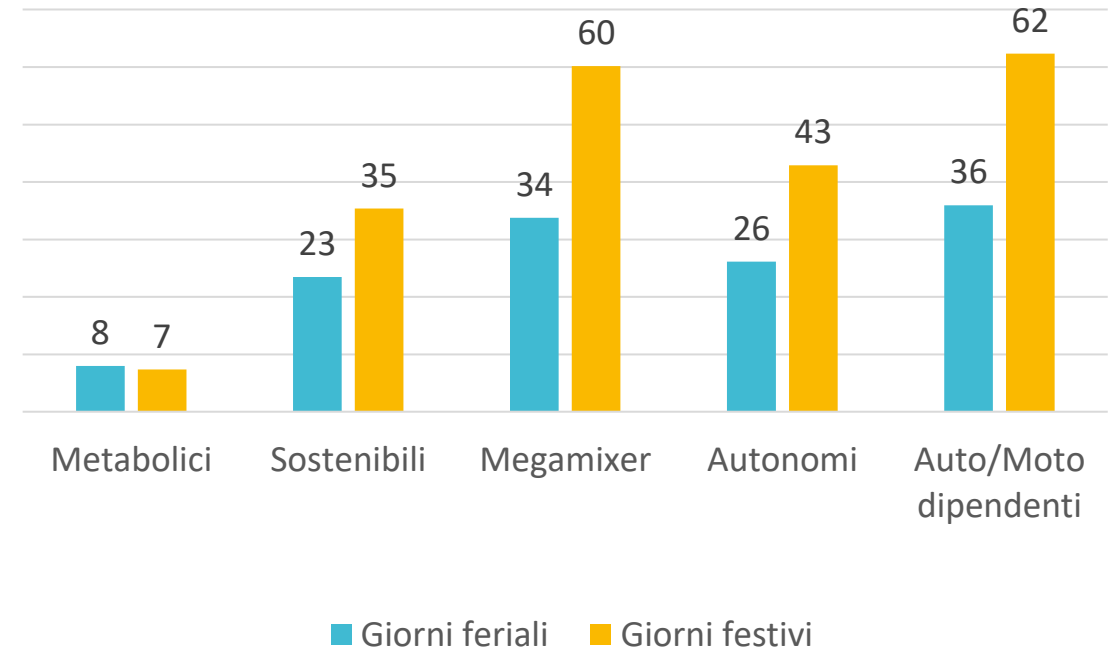


Cluster della mobilità

Spostamenti medi per cluster giorni feriali e giorni festivi

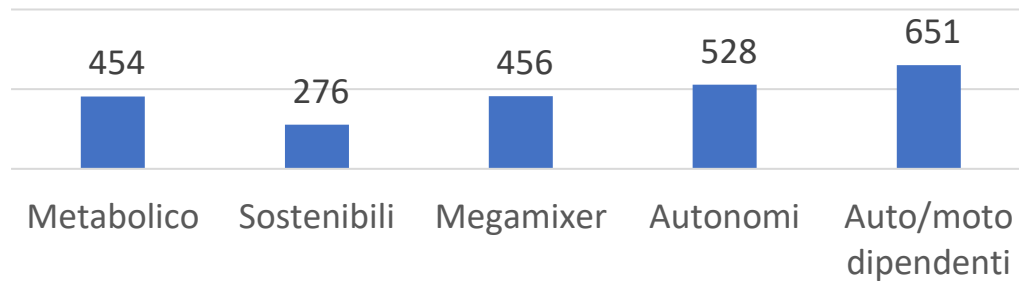


Km percorsi per cluster giorni feriali e giorni festivi

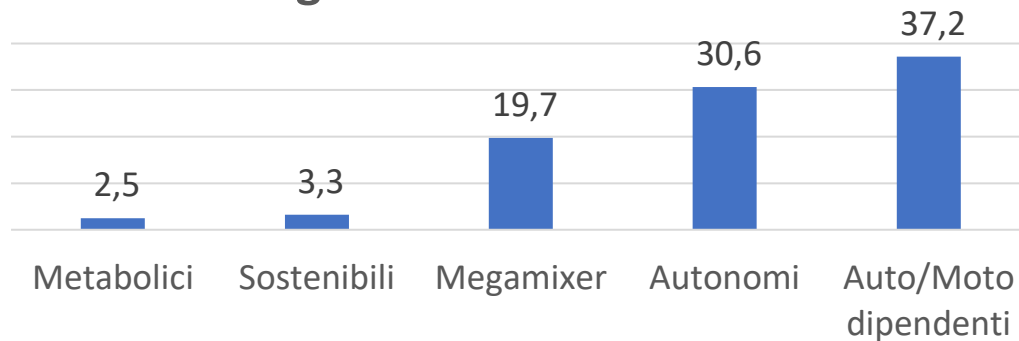


Cluster della mobilità

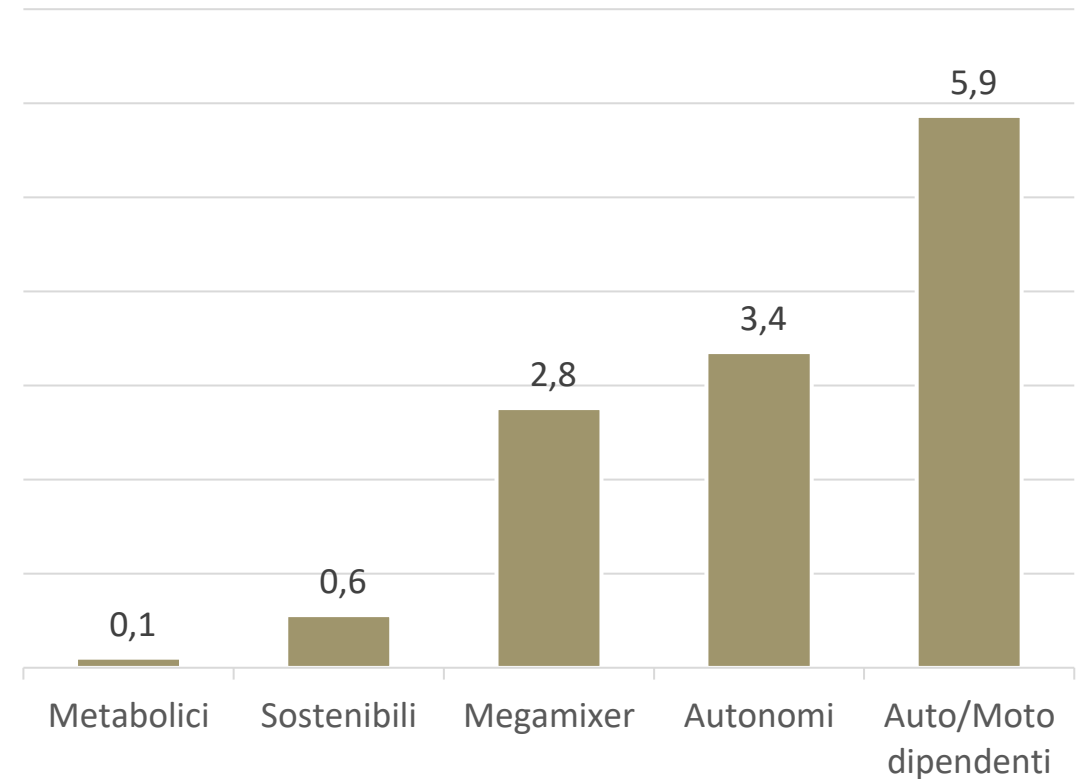
Tasso di motorizzazione (n°auto x 1000 persone)



Spazio usato in movimento in un giorno medio feriale

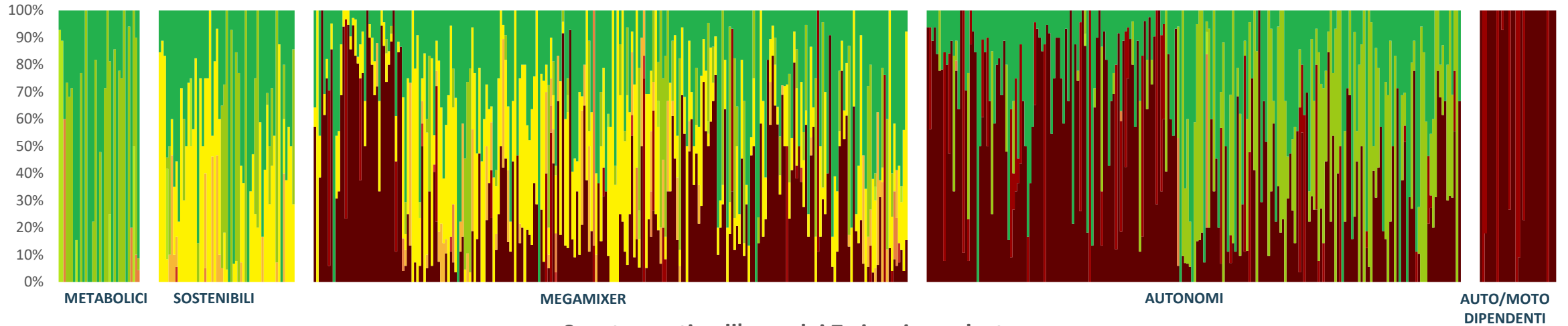


Emissioni di CO2 (in kg) nel giorno medio feriale di un Pollicino

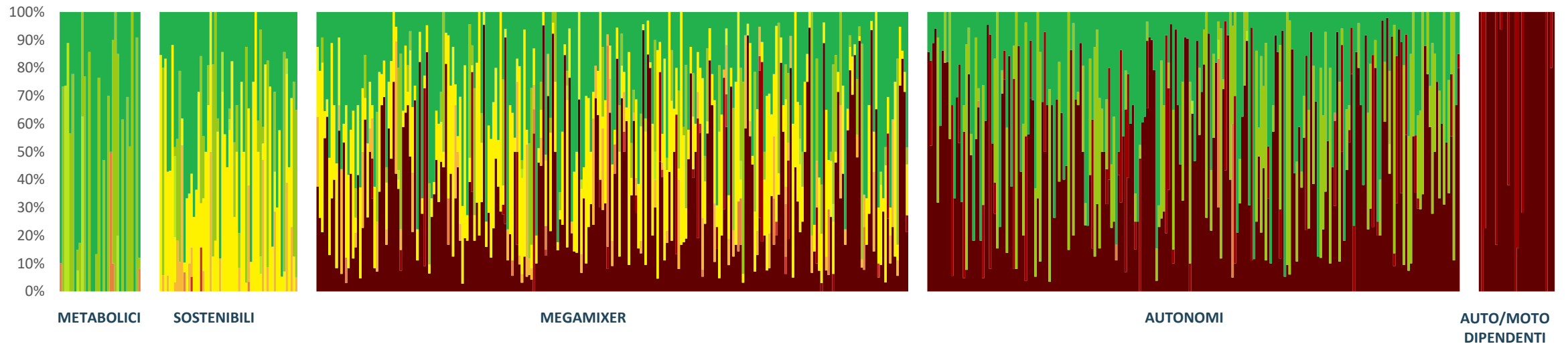


Cluster della mobilità #4

Spostamenti nei giorni feriali



Spostamenti nell'arco dei 7 giorni per cluster



Auto Moto Taxi Carsharing Treno Autobus Bikesharing Bicicletta A piedi