

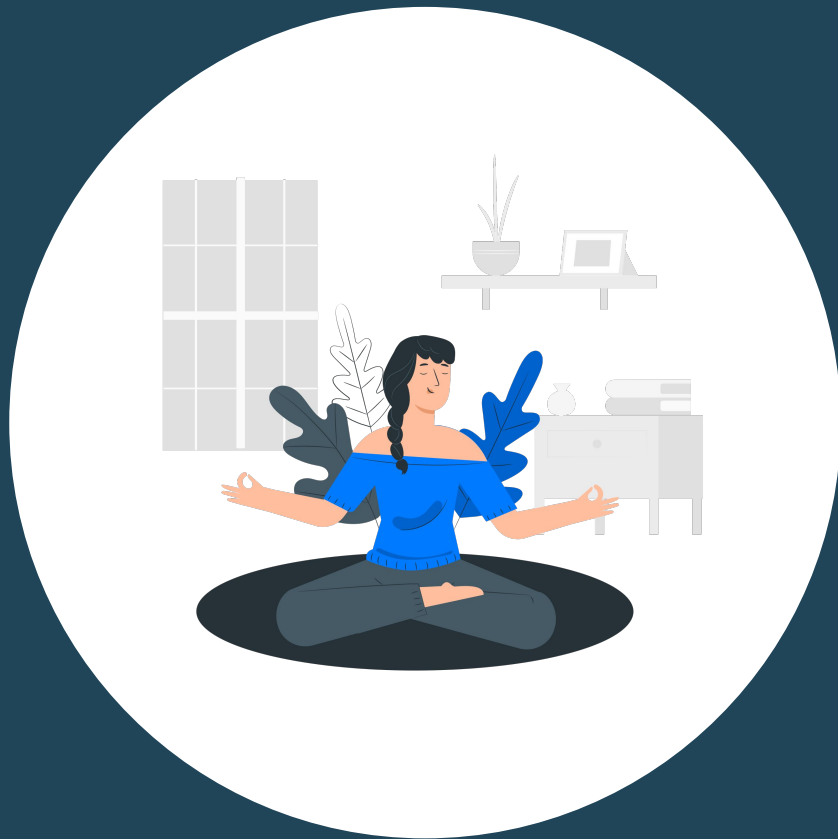
L'app IoPollicino

Giuseppe Colistra - GreenShare

Obiettivi principali

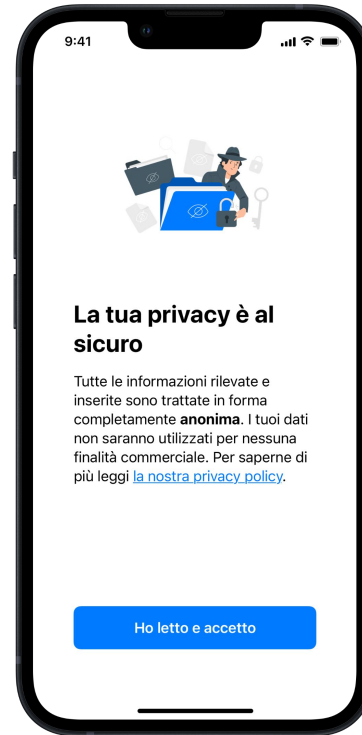
- Realizzare un'applicazione non intrusiva per l'utente.
- Ottenere dati strutturati sulla mobilità degli utenti.
- Sviluppare un sistema compliant alle direttive GDPR.
- Curare l'engagement degli utenti per una buona riuscita dell'iniziativa.

Limitare l'intrusività



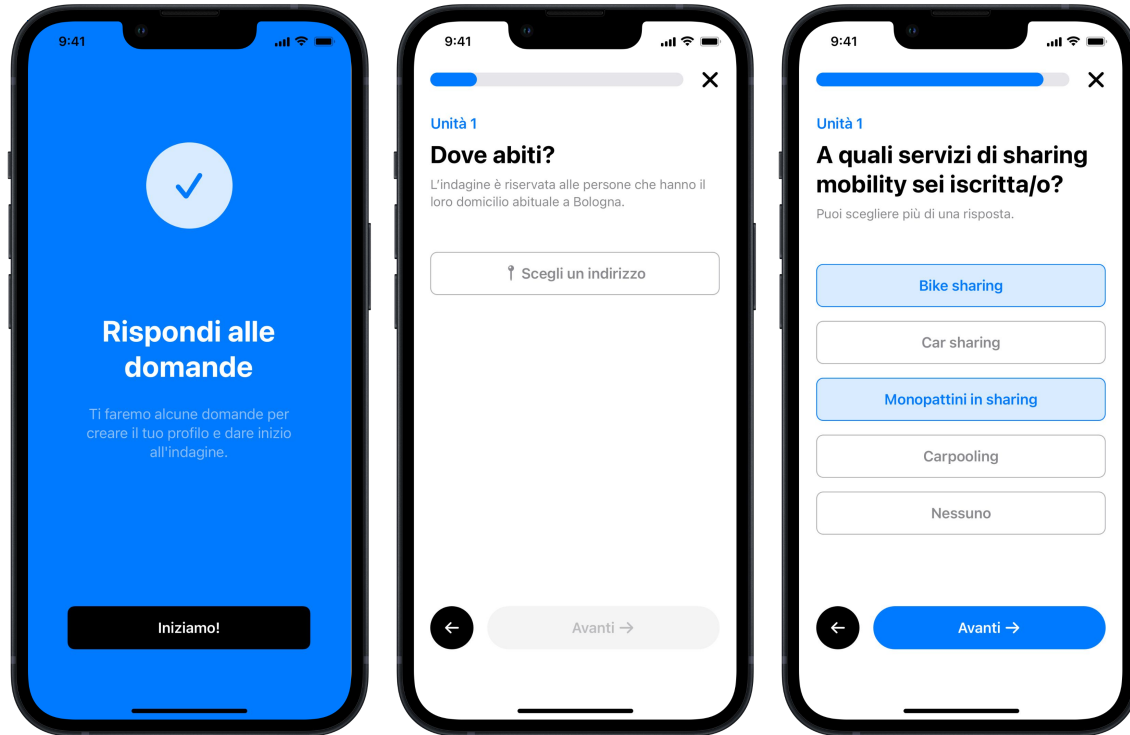
Intrusività

Richiesta permessi



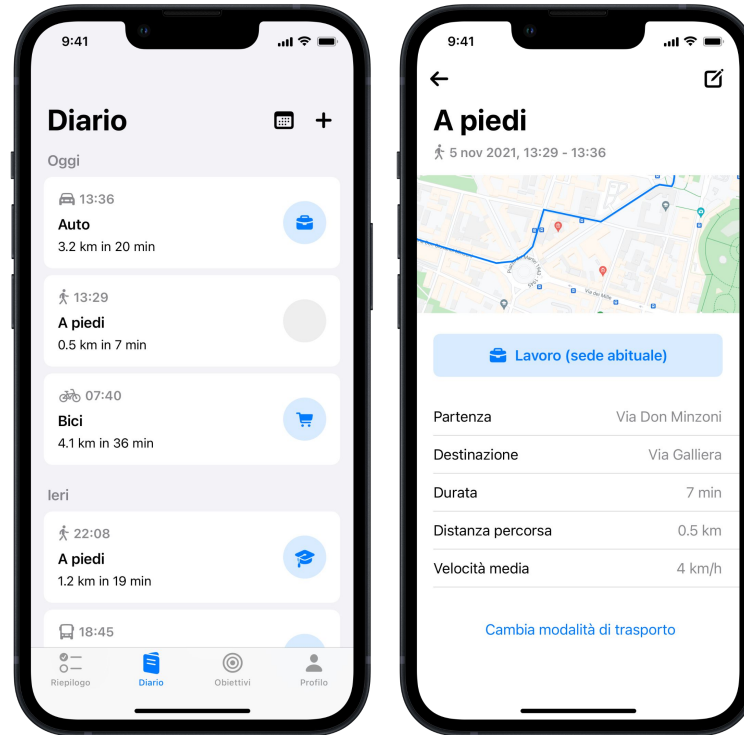
Intrusività

Questionario



Intrusività

Lavoro in background



Intrusività - Batteria

Frequenza tracciamento utente fermo e in movimento

- Tempo minimo: 3 secondi.
- Spazio minimo: 10 metri.
- In alcuni casi il sistema operativo può spegnere forzatamente l'app, necessario un "Heartbeat" dopo 1 minuto senza attività.



Intrusività

Notifiche Push



Ottenere dati strutturati



Dati strutturati

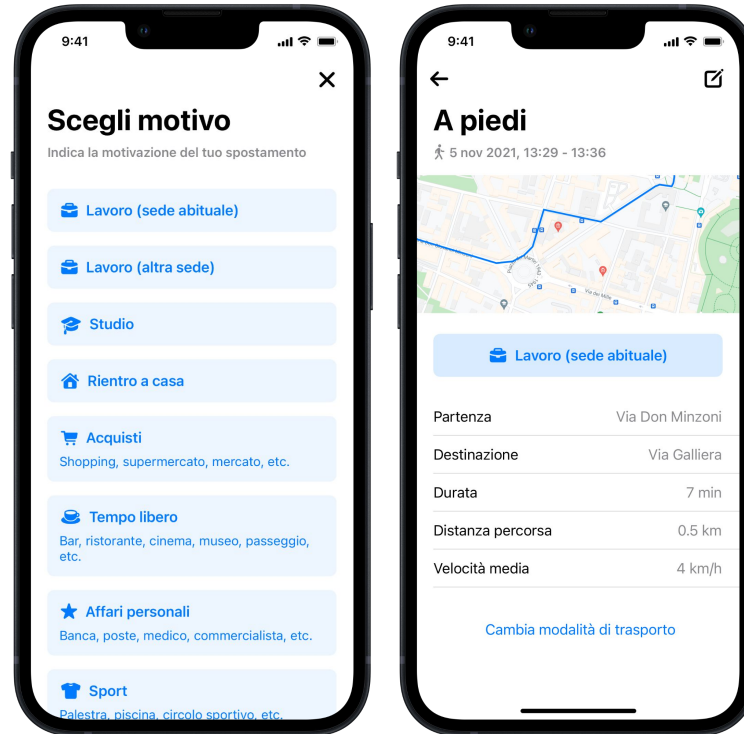
Riconoscimento mezzo di trasporto

- Activity recognition
- Algoritmi che analizzano spazio, tempo e velocità dello spostamento.



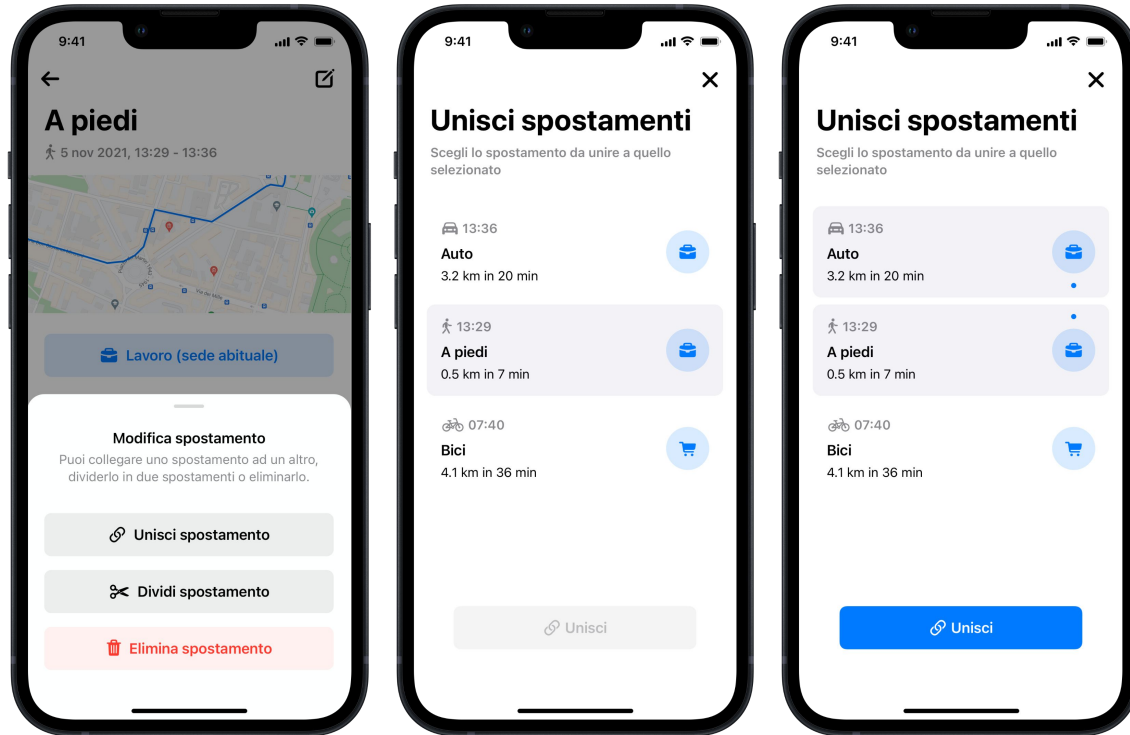
Dati strutturati

Richiesta motivazione



Dati strutturati

Multimodalità



Dati strutturati

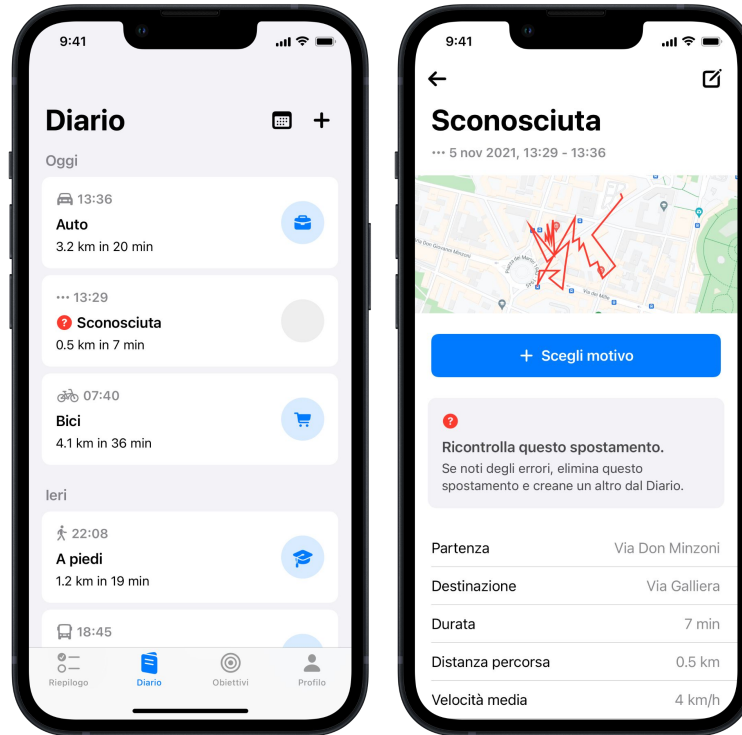
Spazio e tempo in cui l'utente è fermo o in movimento

- Utente considerato fermo dopo 5 minuti di coordinate “molto vicine”.
- Utente considerato in movimento se si sposta oltre 50 metri dall'ultimo punto in cui è considerato fermo.



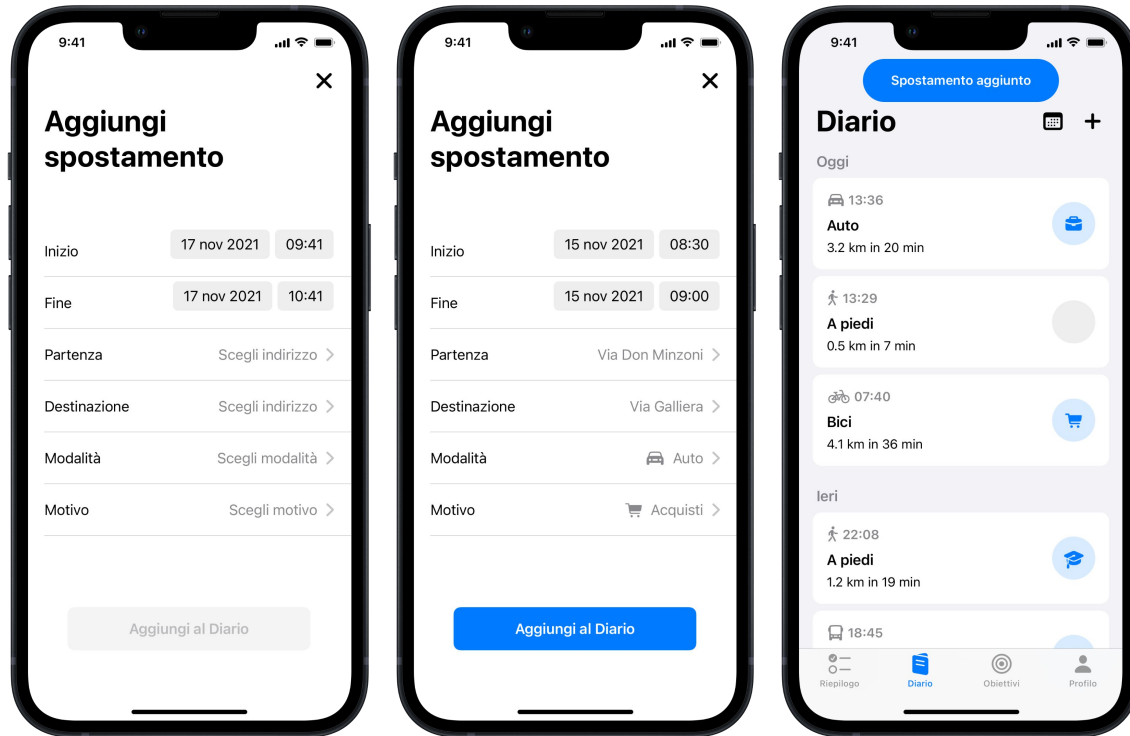
Dati strutturati

Finti micro spostamenti



Dati strutturati

Buchi nel tracciamento

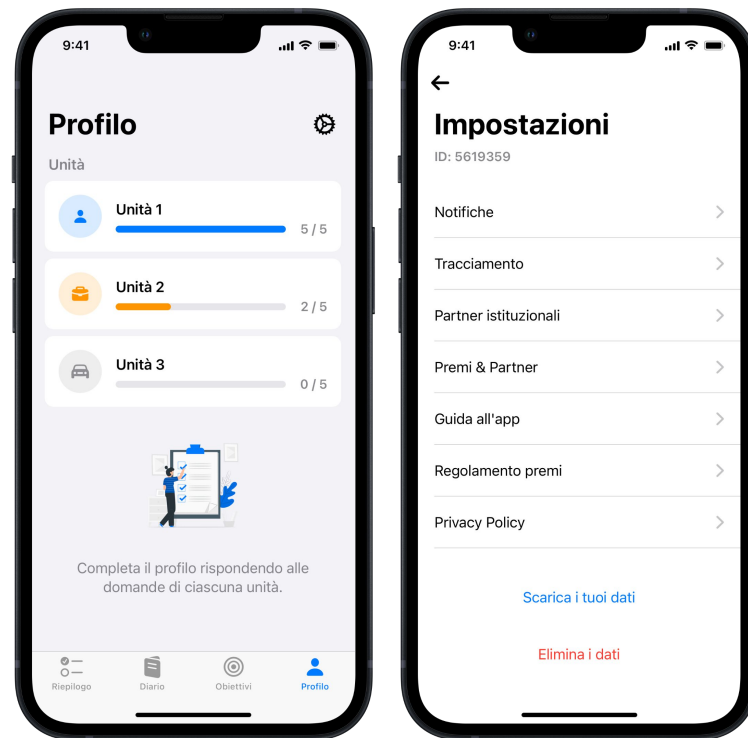


GDPR



GDPR

- Nessun dato personale richiesto in fase di onboarding.
- Dati completamente anonimi e aggregati.
- ID random generato all'installazione.



Engagement



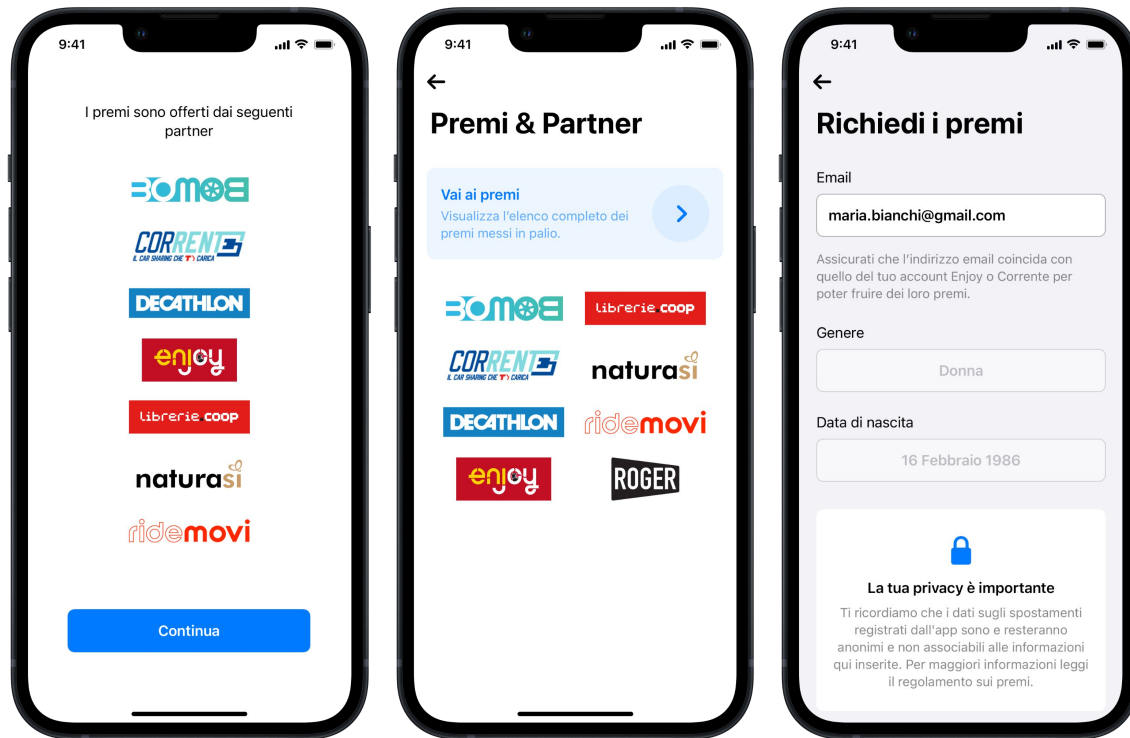
Engagement

Obiettivi giornalieri da raggiungere



Engagement

Premi offerti dai partner



Sviluppi futuri

- Integrazione dati di terze parti - es. TPL per riconoscere la linea utilizzata
- Ottimizzazione degli algoritmi di riconoscimento mezzo utilizzato e multimodalità per migliorare la qualità del dato finale
- Elaborare i dati in tempo reale e richiedere feedback contestuali all'utente per arricchire la base dati anche in ottica di Quality of Experience e di apertura al dialogo tra amministrazione e cittadino