

Pollicino: i cittadini raccontano come si muove una città

Massimo Ciuffini



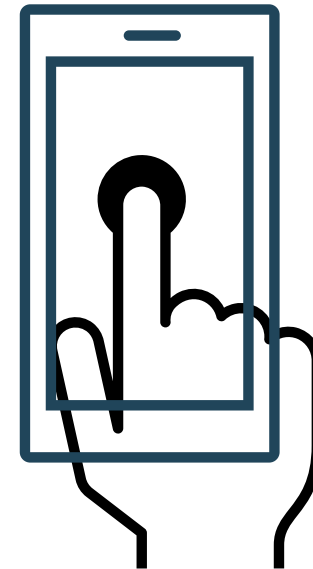
Osservatorio Nazionale
SHARING MOBILITY 

Il metodo Pollicino

- Pollicino è un metodo per analizzare e interpretare la mobilità.
- Ingredienti principali di questo metodo d'analisi sono: un'App di Tracking e la collaborazione di un gruppo di persone che forniscono dati e informazioni e percezioni
- Se questo gruppo è parte di un campione rappresentativo, tramite i dati raccolti su un piccolo numero di persone è possibile raccontare la mobilità di un ambito molto più esteso, per esempio come si muove una città.



Tracciamento



Collaborazione dell'utente

Il tracciamento

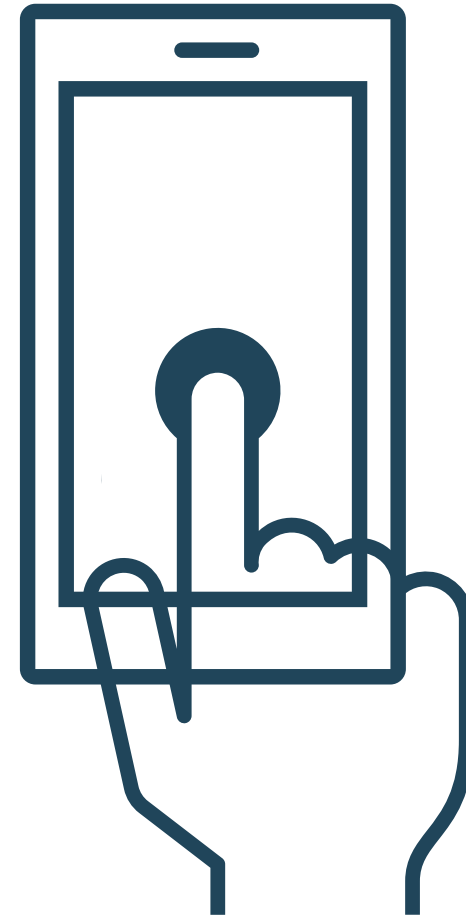
- **Tracciamento passivo** - Da quando ci si sveglia a quando si va a dormire, da quando si esce a quando si rientra a casa, ma per un periodo limitato di tempo. A Bologna questo periodo è stato di 7 giorni.
- **Breadcrumb** - I dati del posizionamento dello smartphone ad intervalli di tempo regolari consentono di descrivere gli spostamenti di una persona. *Breadcrumb* è un termine che letteralmente significa "briciole di pane" e che evoca la famosa favola di Pollicino.
- **Activity recognition** - L'assegnazione della modalità dello spostamento avviene in termini automatici



La collaborazione

La collaborazione dell'utente nella sperimentazione a Bologna è stata intenzionalmente ridotta al minimo.

- **Verifica dei dati del tracciamento** - L'utente edita lo spostamento in caso di errore di tracciamento
- **Correzione modalità** - L'utente verifica e, eventualmente, inserisce la modalità con cui ha effettivamente compiuto lo spostamento
- **Inserimento della motivazione** - L'utente inserisce la motivazione dello spostamento
- **Separazione dello spostamento** - L'utente separa lo spostamento in caso di spostamento intermodale (stessa motivazione ma diversa modalità)
- **Unione dello spostamento** - L'utente unisce diversi spostamenti separati (diversa motivazione ma stessa modalità)



L'obiettivo del Progetto Pollicino

1 - Concepire un nuovo modello d'indagine della mobilità

- Basso costo e rapidità di esecuzione
- Persone non solo veicoli
- Affidabile
- **Tutta la mobilità** (giornaliera e settimanale e la sua ciclicità, brevi spostamenti di prossimità, spostamenti concatenati, spostamenti intermodali)

2 - Self data awareness / Data Altruism

- Mobility data awareness
- collaborazione e il coinvolgimento dei cittadini



Gli obiettivi della sperimentazione bolognese

- **Sperimentare** il modello d'indagine Pollicino
- **Testare l'App** di tracking
- **Esaminare l'affidabilità** dei dati raccolti
- **Verificare le potenzialità** del coinvolgimento della popolazione
- **Indagare le differenze di comportamento** tra **utenti di sharing mobility e non utenti** (Osservatorio nazionale della sharing mobility)
- **Constatate l'interesse** del **istituzioni locali, dell'opinione pubblica e dei cittadini** bolognesi nello svolgimento di un'indagine sulla mobilità mediante tracciamento

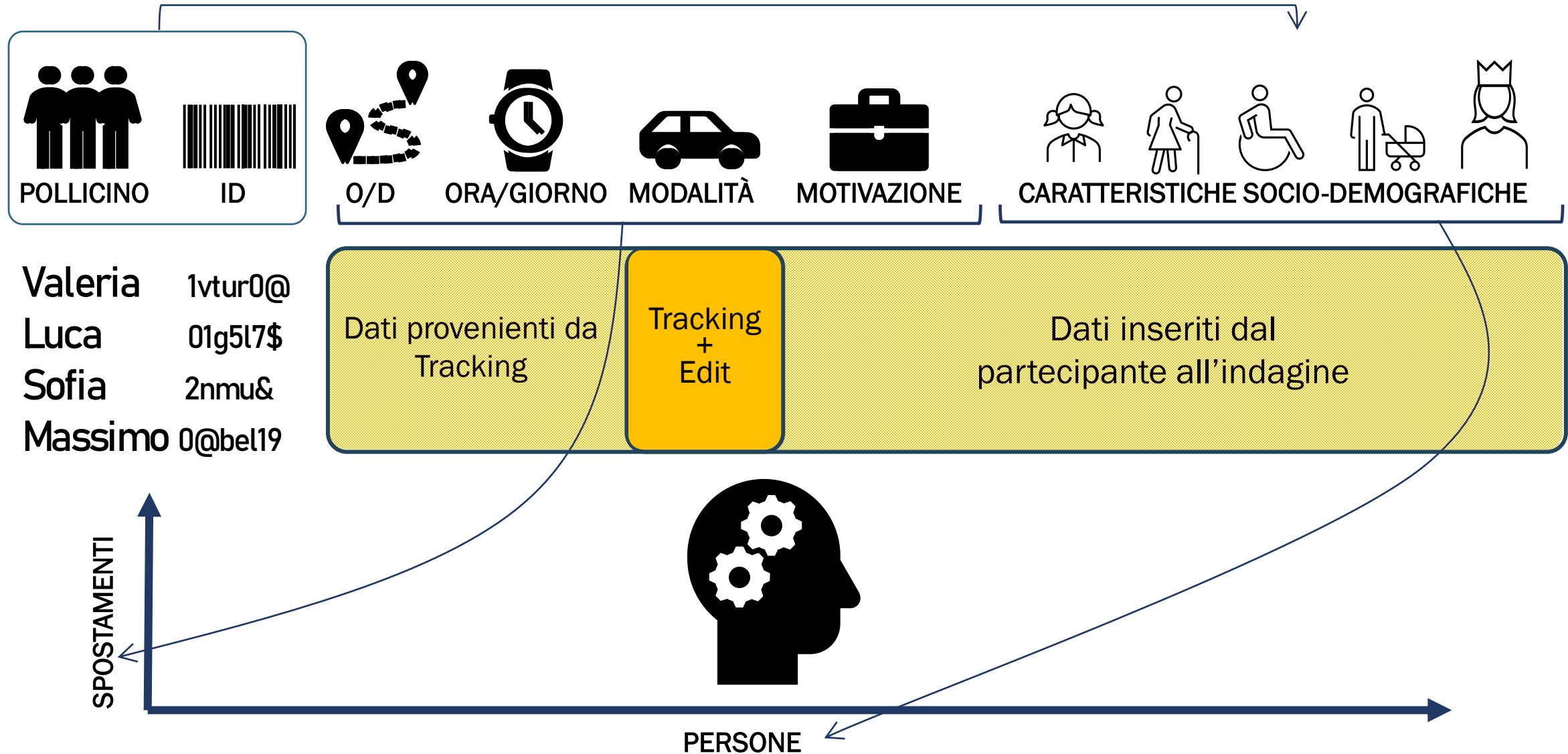


A cosa serve adottare il metodo Pollicino

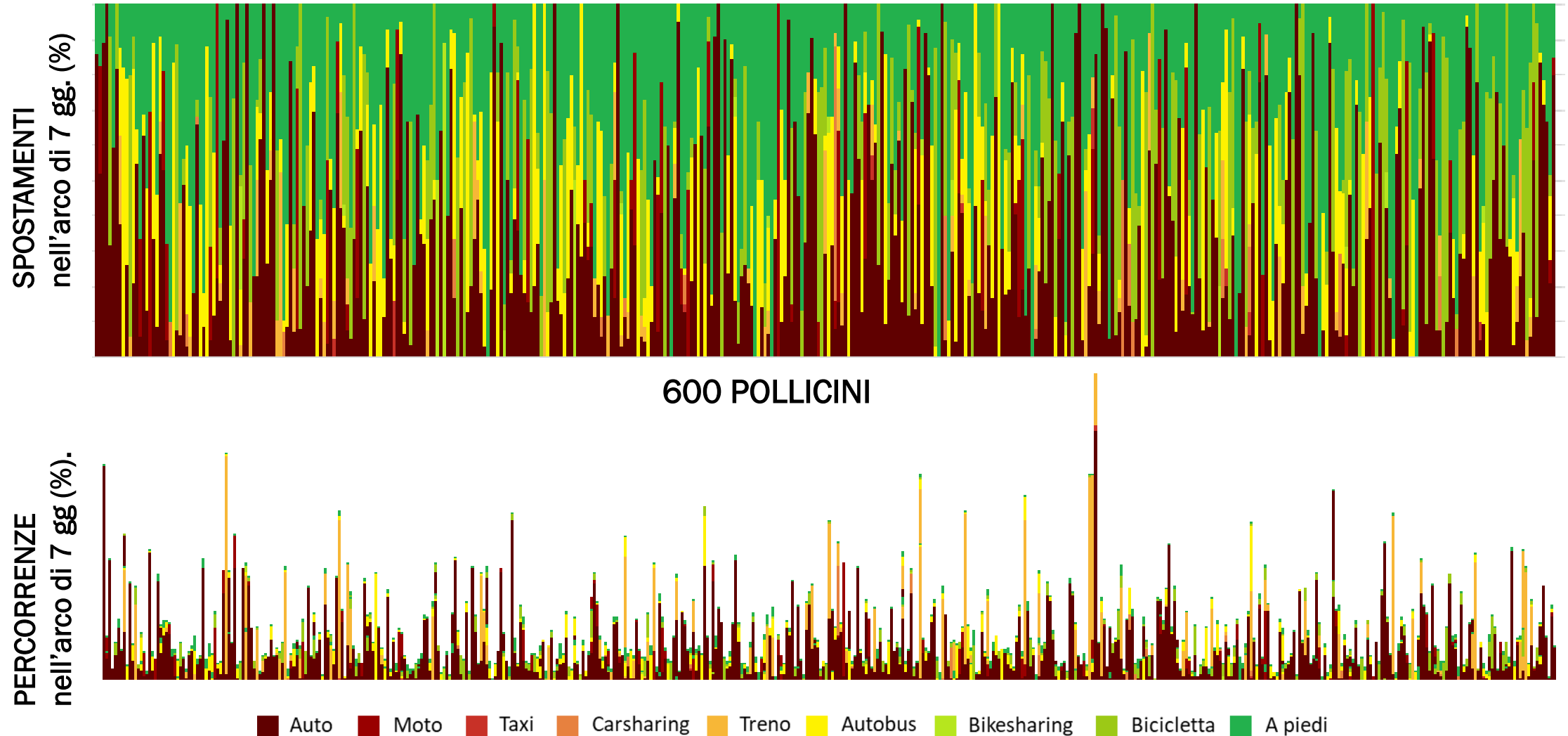
- Supporto all'attività di **policy making** e **orientamento strategico** delle decisioni
- **Pianificazione della mobilità** a livello nazionale, di bacino, urbana e di diverse comunità (aziendali, scolastiche, etc.).
- **Monitoraggio** degli strumenti di pianificazione adottati e dei risultati conseguiti
- **Campagne di coinvolgimento e partecipazione** che riguardino interventi sulla mobilità
- **Esecuzione di studi controllati randomizzati** (Randomised controlled trial - RCT) per confrontare i risultati di diverse azioni di mobilità sostenibile e fornire prove convincenti su come funzionino i diversi approcci d'intervento adottati



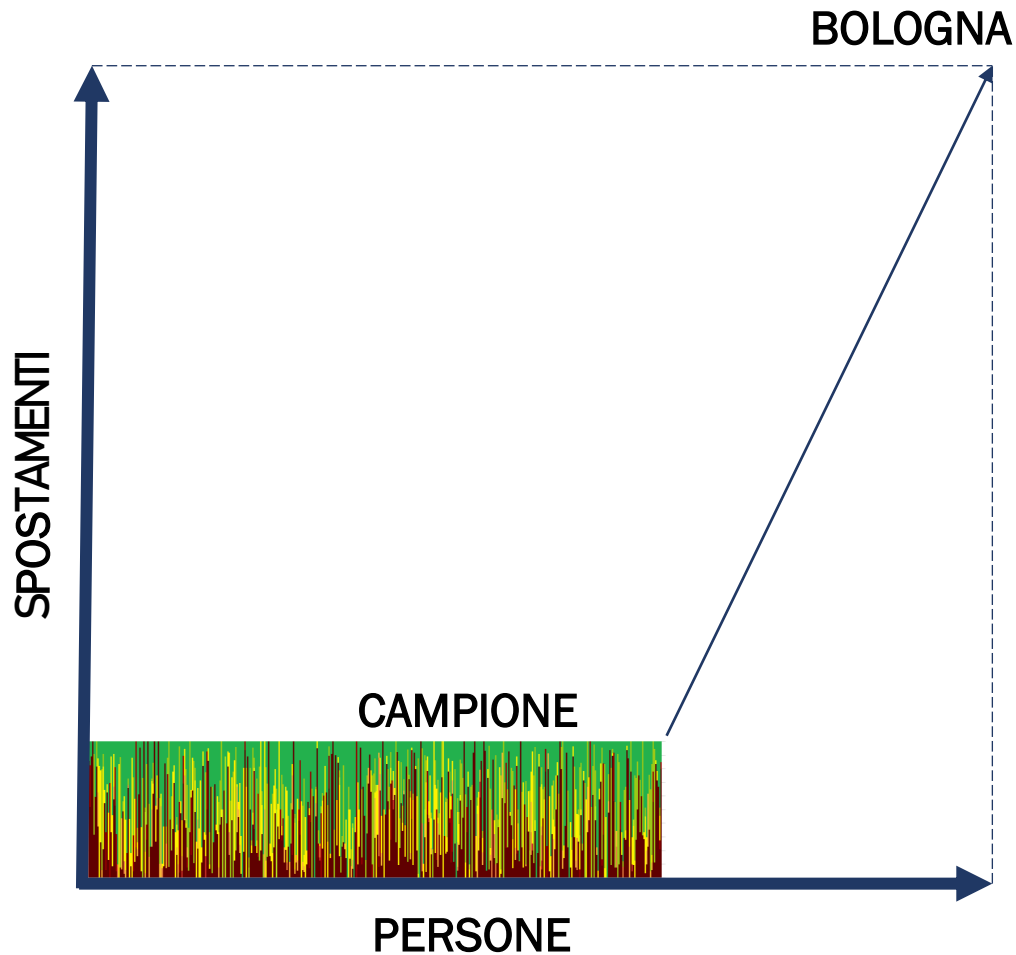
La tassonomia dei dati



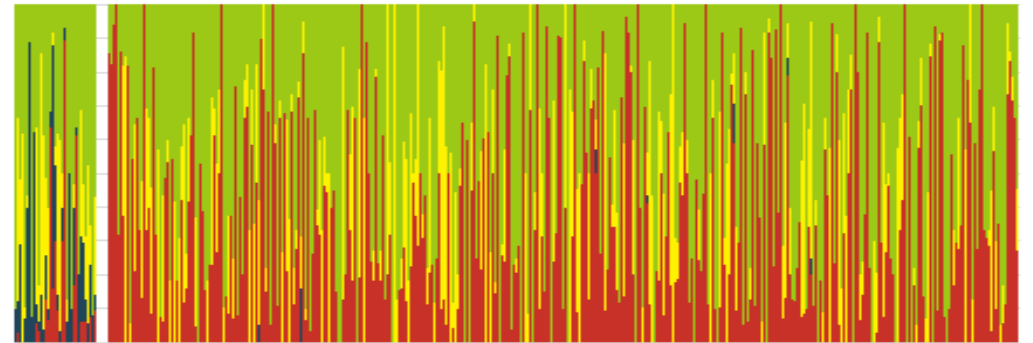
Le scelte modali dei Pollicini nell'arco del tempo



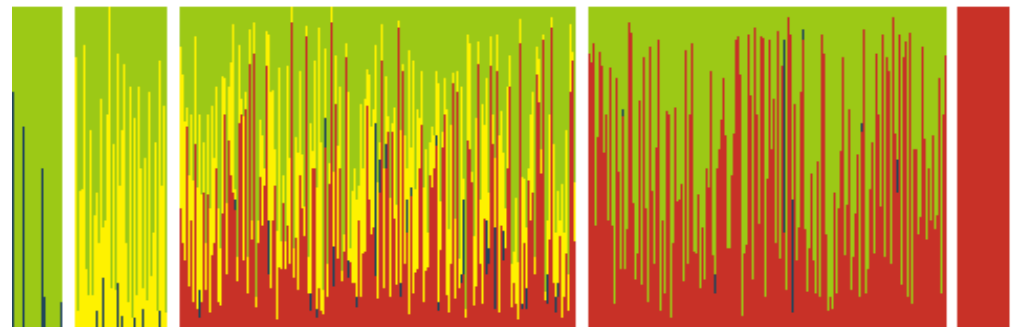
Le principali linee di ricerca di questo rapporto



Sharing ON / Sharing OFF - Impatto delle scelte nell'arco del tempo



5 stili di mobilità - Impatto delle scelte nell'arco del tempo





FONDAZIONE
PER LO SVILUPPO
SOSTENIBILE

Sustainable Development Foundation

Osservatorio Nazionale

SHARING MOBILITY



Grazie per l'attenzione

ciuffini@susdef.it