



# **BANCA POPOLARE ETICA**

*La finanza etica per lo sviluppo sostenibile:  
l'esperienza di Banca Etica*

**Roma – 27 giugno 2013**

***Claudio Gasponi***  
**AREA TERRITORIALE CENTRO**

# Banca Etica è ....



La finanza etica è....

- il credito come un diritto
- attenzione alla comunità e all'ambiente
- sobrietà
- trasparenza
- partecipazione

Settori di impiego:

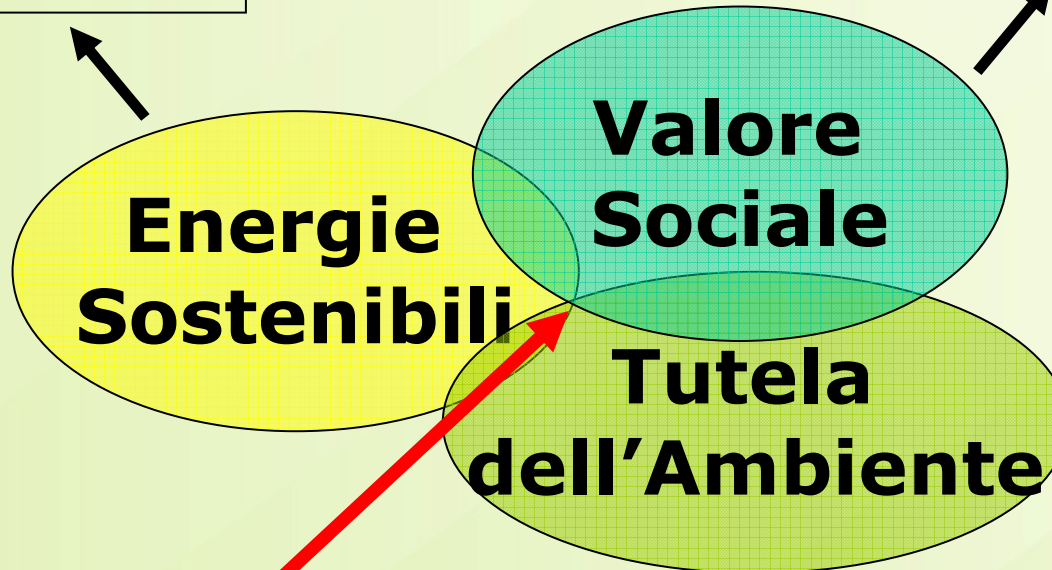
- COOPERAZIONE SOCIALE e MICROCREDITO
- COOPERAZIONE INTERNAZIONALE
- AMBIENTE
- QUALITA' DELLA VITA

- ➔ 38'000 soci
- ➔ 17 filiali e 64 circoscrizioni
- ➔ 840 milioni di euro di impieghi
- ➔ 44 milioni di euro di capitale sociale
- ➔ 230 dipendenti e banchieri ambulanti

# Il Progetto Energia



- Efficienza energetica
- Generazione Distribuita



- Bene Comune
- Sviluppo locale

**SVILUPPO  
SOSTENIBILE**

- Fonti Rinnovabili
- No al Nucleare,  
No alle fonti fossili
- FV a terra su  
terreni marginali

## Banca Etica e l'energia pulita: alcuni numeri



- **più di 1400 finanziamenti sulle energie pulite**
- **più di 100 Milioni di Euro di impieghi con i risparmi dei cittadini (es: no capitali da scudo fiscale)**
- **0 Euro in centrali nucleari**
- **0 Euro in fonti fossili**

[dati al 31/12/2012]

## Tipologie di supporto per le comunità locali

**Finanziamenti  
diretti all'ente locale**

**Finanziamenti  
indiretti all'ente locale**

**Finanza di progetto /  
Finanza innovativa**

**Finanziamenti a cittadini**

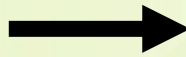
**Progettazione integrata**

**Modello culturale**

## Tipologie di supporto per le comunità locali

### **Finanziamenti diretti all'ente locale**

- Comune di Loceri (Sardegna)
- Comune di Gussago (Brescia)
- Comune di Settimo Rottaro (Torino)
- Altri...



### **Caratteristiche principali:**

- generalmente si tratta di piccoli comuni
- vincolo patto di stabilità
- piccoli investimenti
- procedura pubblica / licitazione privata



Foto: parco pubblico con fotovoltaico,  
Comune di Settimo Rottaro (TO)

## Tipologie di supporto per le comunità locali



**Finanziamenti  
indiretti all'ente locale  
tramite Multiutilities  
o società partecipate**

- AIM Vicenza Spa - 2'000'000 € - impianti fotovoltaici
- Geovest Srl - 4'500'000 € - impianti fotovoltaici
- Biogenera Srl - 1'200'000 € - impianto fotovoltaico e biomassa



### Caratteristiche principali:

- Comuni di media grandezza
- si evita il patto di stabilità
- investimenti di medio importo
- procedura privata (non sempre)



Foto: impianti fotovoltaici su scuole pubbliche,  
Comune di Vicenza, finanziamento ad AIM Vicenza SPA





# Tipologie di supporto per le comunità locali



Finanza di progetto

Finanza innovativa

- Fortore (eolico)
- Calice ligure (eolico)



Foto: impianto eolico da 800 kWp, project financing presso Comune di Calice Ligure (SV)

## Caratteristiche principali:

- investimento privato – beneficio pubblico (royalties)
- Legge Merloni e Codice contratti pubblici (Legge 163 / 2006)

## TETTI FOTOVOLTAICI

- Ageas Salerno
- ## FOTOVOLTAICO PARTECIPATO
- Coop. Sole per Tutti (Modena)
- ## FINANZIAMENTO TRAMITE TERZI
- Innesco

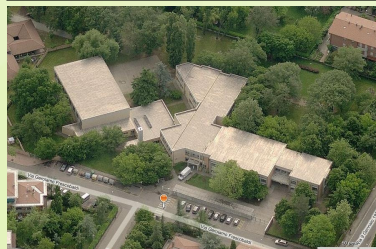


Foto: impianto fotovoltaico da 117 kWp su scuola elementare, Comune di Modena, Coop. Sole per Tutti

## Caratteristiche principali:

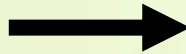
- possibilità di partecipazione dei cittadini all'investimento (redditività da valutare)
- Ente Pubblico = facilitatore e coordinatore / NO ritorno economico



## Tipologie di supporto per le comunità locali



- Finanziamenti per cittadini ed imprese
- Convenzioni con Gruppi di Acquisto (es. Padova Solare)



### **Caratteristiche principali dei finanziamenti:**

- prodotti suddivisi per tecnologia
- premio sul tasso in caso di certificazioni ISO14000 e SA8000 dei fornitori
- utilizzo di Valutazione Socio Ambientale per l'istruttoria dei finanziamenti alle imprese



### **Caratteristiche principali dei convenzionamenti:**

- NO ad installatori, SI a soggetti aggregatori (es: Legambiente Veneto, Energo Club, ecc...)
- soggetti riconducibili al Terzo Settore
- esempio: Padova Solare

### **Finanziamenti a cittadini**



### Progettazione integrata

Energia Solidale (progetto EQUAL 2005 - 2008)

**Formazione ed accompagnamento di cooperative sociali nel settore dell'efficienza energetica e delle energie rinnovabili (→ diversificazione di possibilità imprenditoriali, → inserimento soggetti svantaggiati)**



Echo Action (progetto EIE 2006 - 2009)

<http://www.echoaction.net>

**Percorsi di formazione di cittadinanza attiva sui temi del risparmio energetico e produzione di energia pulita. Alla fine dei corsi i cittadini hanno potuto effettuare interventi di ristrutturazione energetica delle abitazioni (→ ditte convenzionate) ottenendo prestiti a tassi agevolati (→ Banca Etica).**

Sustainable Now (progetto EIE 2008 - 2011)

<http://www.sustainable-now.eu>

**Trasferimento di know-how a buone prassi tra governi locali a livello europeo. Ruolo della Banca: supporto di tipo tecnico-finanziario nell'implementazione dei Progetti d'Azione di Energia Sostenibile.**

## Tipologie di supporto per le comunità locali



Co-funded by the Intelligent Energy Europe Programme of the European Union

### Progettazione integrata

### Padova FIT (progetto EIE 2013 - 2015)

**Il progetto si concentra sugli immobili urbani residenziali, privati e in parte pubblici, proponendo un'azione in grado di determinare considerevoli risparmi energetici ed economici su questi edifici.**

- **Comune di Padova:** capofila nel progetto → coinvolgimento dei cittadini ed amministratori condominiali
- **Innesco Spa (Esco):** elaborazione del piano di fattibilità per interventi di riqualificazione energetica di condomini nel Comune di Padova + selezione delle Esco installatrici
- **Banca Etica (Banca):** elaborazione del modello finanziario a supporto degli interventi con creazione:
  - fondo di partecipazione per investitori istituzionali (ca. 3-4 milioni di Euro)
  - fondo di garanzia per insolvenze (partecipazione e coinvolgimenti dei singoli beneficiari)

**Progetto co-finanziato dalla Comunità Europea (*Intelligent Energy Europe*) e vincolato al successo: necessario mobilitare 15'000'000 Euro di investimenti a partire dal 2015.**

## Tipologie di supporto per le comunità locali



- Attività di ricerca (→ Fondazione Culturale)

### **Progetto SCORE**

#### ***Stop Crimes on Renewables and Environments***

- Promozione dell'impegno diretto di imprese, Pubbliche Amministrazioni, Associazioni di categoria, società civile nel contrasto al crimine organizzato e alla illegalità, nei settori foresta/legno ed energie rinnovabili.
- Fornitura di strumenti di valutazione dei rischi di illegalità



- Attività di Lobby (→ Fondazione Culturale)

### **Azionariato Critico**

- Lobby istituzionale (es. Parlamento) su temi ambientali e sociali
- Sostegno ai referendum su acqua e contro il nucleare
- Partecipazione alle assemblee di Enel e di Eni

**Modello culturale**

## Conto Termico: come potenziare lo strumento?



### LEGISLAZIONE CERTA E FAVOREVOLE

- Stabilità del quadro normativo (indipendentemente dalle misure incentivanti o meno) per un periodo di tempo sufficiente per programmare investimenti, creare imprese, creare lavoro
- Agevolazione del quadro normativo per investimenti in efficienza energetica (esclusione dai vincoli del Patto di Stabilità)

→ !! Con un contesto normativo CERTO e FAVOREVOLE  
i volumi sviluppati possono diventare considerevoli !! ←

### TEMPISTICA DEI FLUSSI FINANZIARI

velocità nell'erogazione dei contributi: diminuire l'intervallo di tempo tra CREAZIONE DEL DEBITO e PRIMI RIMBORSI TRAMITE CONTO TERMICO

→ !!!!! Problema dei pagamenti della Pubblica Amministrazione !!!!! ←

### GARANZIE ADEGUATE

- possibilità di cessione del credito per interventi di un certo importo (→ esigenza emersa anche nel Forum ABI Green Energy del 25/26 Giugno)
- creazione di Fondo di Garanzia per interventi di riqualificazione energetica per generare volano di investimenti e assicurare banche sui rimborsi dei prestiti slegandole da un parametro di difficile controllo e contrattualizzazione come il "risparmio in bolletta"

# BANCA POPOLARE ETICA

*l'interesse più alto è quello di tutti*

[www.bancaetica.it](http://www.bancaetica.it)

per maggiori info: [innovazione@bancaetica.com](mailto:innovazione@bancaetica.com)

