

## OBIETTIVO



Gianluca Savigni

Roma, 4 Ottobre 2011

## INTERVENTI IN CAMPO PUBBLICO

- ➔ IMPIANTI DI ILLUMINAZIONE
- ➔ EDIFICI PUBBLICI
- ➔ FONTI RINNOVABILI
- ➔ PARCO VEICOLARE
- ➔ ALTRI INTERVENTI

## IMPIANTI DI ILLUMINAZIONE PUBBLICA: INTERVENTI

- ➔ Riduttori di flusso
- ➔ Sostituzione dei corpi illuminanti
- ➔ Rifasamento dei quadri



HG 125W



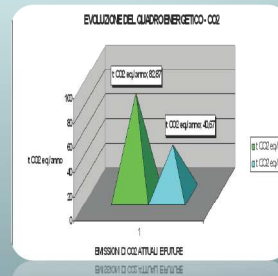
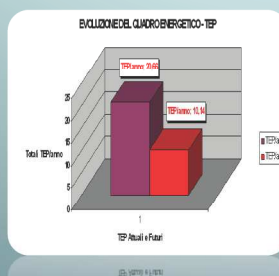
SAP 150W



SAP 100W



## IMPIANTI DI ILLUMINAZIONE PUBBLICA: RIEPILOGO



## RIEPILOGO DEI RISULTATI SUGLI EDIFICI

### •Edifici Storici

#### Le principali caratteristiche emerse sono:

- Ultimo piano non agibile ma con sottotetto calpestabile
- Presenza di un seminterrato non riscaldato
- Edifici spesso vincolati sotto il profilo architettonico
- Infissi con caratteristiche geometriche non standard
- Sistema impiantistico difficilmente ammodernabile



## RIEPILOGO DEI RISULTATI SUGLI EDIFICI

### •Altri Edifici

#### Le principali caratteristiche emerse sono:

- Assenza di sottotetto calpestabile
- Edifici per lo più prefabbricati
- Coperture piane
- Infissi con caratteristiche geometriche standard
- Assenza di vincoli



## EDIFICI PUBBLICI: INTERVENTI

### •Edifici Storici

#### Invasivi:

- Sostituzione generatore di calore: 10-20%
- Rifacimento della copertura: 12-20%
- Realizzazione cappotto interno: 15-20%

#### Non Invasivi:

- Miglioramento impianto di regolazione: 2-8%
- Coibentazione sottotetto: 10-15%
- Coibentazione semi-interrato: 7-12%



## EDIFICI PUBBLICI: INTERVENTI

### •Altri Edifici

#### Invasivi:

- Sostituzione generatore di calore: 10-15%
- Rifacimento della copertura: 10-15%
- Realizzazione cappotto esterno: 18-22%
- Sostituzione infissi: 7-18%

#### Non Invasivi:

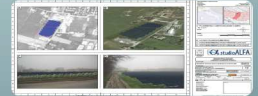
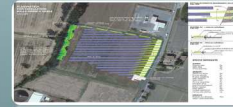
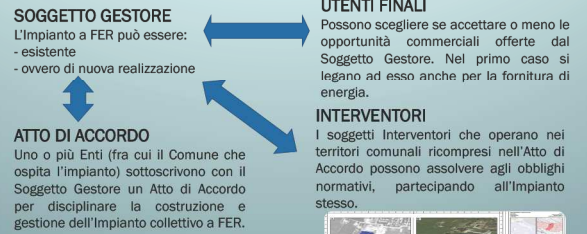
- Miglioramento impianto di regolazione: 3-10%
- Inserimento fonti rinnovabili: 6-18%
- Posa controsoffitto isolato: 8-15%



## EDIFICI PUBBLICI - Le palestre e le mense



## IMPIANTI A FONTI RINNOVABILI: SOLAR FARM

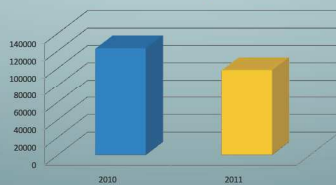


## PARCO VEICOLARE

Emissioni relative al Trasporto veicolare 2010  
122.478,63 kg / anno tot CO<sub>2</sub>e

Emissioni relative al Trasporto veicolare 2011  
97.428,67 kg / anno tot CO<sub>2</sub>e

Baseline trasporti



## PARCO VEICOLARE CASO CONCRETO

Anno di riferimento	Stima Emissioni di CO <sub>2</sub> e	Piantumazione annua (nr.pioppi)	Area occupata (m <sup>2</sup> )
Anno 2010	122.478,63	60	16
Anno di riferimento	Stima Emissioni di CO <sub>2</sub> e	Piantumazione annua (nr.pioppi)	Area occupata (m <sup>2</sup> )
Anno 2011	97.428,67	45	12



## ALTRI INTERVENTI - GREEN EVENT

Vengono definiti green event tutte quelle manifestazioni che promuovono le buone pratiche di sostenibilità ambientale mediante azioni concrete:

-Studio di una mobilità sostenibile



-Promozione dell'acqua dell'acquedotto



-Uso di catering bio-degradabili



- riduzione dei consumi di energia



con la conseguenza di aumentare la componente biotica del territorio là dove le singole azioni non sono sufficienti a mitigare l'impatto della manifestazione



## ESEMPI DI GREEN EVENT



## ALTRI INTERVENTI - APEA/ACEA

Vengono definite (APEA/ACEA) le aree produttive o le aree commerciali ecologicamente attrezzate. Di fatto tendono a qualificare i luoghi della produzione coniugando l'equilibrio tra sostenibilità ambientale ed efficientamento energetico. Elementi qualificanti sono:

- buona accessibilità dell'area dalle principali arterie
- promozione del riciclo/recupero dei rifiuti
- recupero delle acque
- riduzione dei consumi di energia



con la conseguenza di aumentare la qualità ambientale, sociale ed economica, valorizzando il marketing aziendale.



## ESEMPIO DI APEA



## Su cosa e come intervenire

- ◉ Patrimonio Pubblico
- ◉ Illuminazione Pubblica
- ◉ Impianti a FER
- ◉ Parco Veicolare
- ◉ Edilizia Residenziale

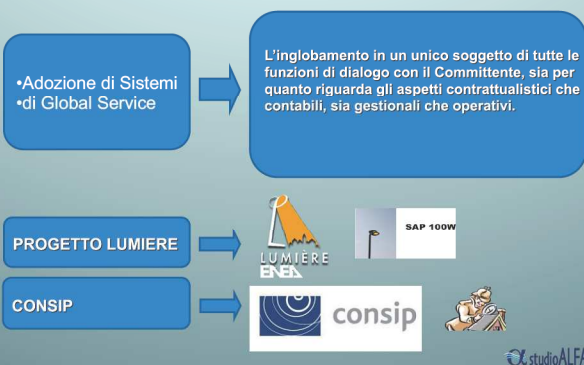
## La situazione economica dei comuni italiani

L'ANCI attraverso il suo Presidente ha dichiarato che:  
*"la situazione finanziaria dei comuni e' molto critica..."*.



STRATEGIE NON ONEROSE MA  
EFFICACI ANCHE ECONOMICAMENTE

## Patrimonio Pubblico ed Illuminazione



## ITER





## IMPIANTI A FONTI RINNOVABILI

### IL leasing in costruendo\_SINTESI



## Parco Veicolare

•Noleggio a lungo termine

Il noleggio a lungo termine è un canone mensile fisso e non influisce sulla struttura del bilancio

Garantisce l'utilizzo di veicoli di ultima generazione e la continua manutenzione riducendo così sia le emissioni di CO2 sia i consumi.



studioALFA

## ITER



studioALFA

## Edilizia Residenziale

•Agevolazioni all'interno del proprio regolamento Edilizio

Aumento dello standard qualitativo rispetto la normativa vigente riducendo così sia le emissioni di CO2 sia i consumi.



studioALFA

## ITER



## FINANZIAMENTI EUROPEI

**Meccanismi di finanziamento**

La Commissione europea ha elaborato il quadro normativo di riferimento per la realizzazione di edifici efficienti nel proprio territorio. I finanziamenti europei sono destinati a:

- Finanziamenti Locali Energy Assistance (LEA)**  
La Commissione europea ha elaborato il quadro normativo di riferimento per la realizzazione di edifici efficienti nel proprio territorio. I finanziamenti europei sono destinati a:
- Assistenza ENAF**  
Assistenza agli utenti finali di edifici efficienti. Questo strumento è volto ad assistere i titolari degli edifici efficienti nel proprio territorio. I finanziamenti europei sono destinati a:
- Finanziamenti per i professionisti del settore**  
Questo strumento è volto ad assistere i professionisti del settore nella realizzazione di edifici efficienti. I finanziamenti europei sono destinati a:
- Energy Efficiency Financial Facility (EEFF)**  
Questo strumento è volto ad assistere i titolari degli edifici efficienti nel proprio territorio. I finanziamenti europei sono destinati a:

## SERVIZI OFFERTI

- AUDIT ENERGETICI
- ASSISTENZA ALLA PREDISPOSIZIONE DEI BANDI DI GARA
- GESTIONE DEI GLOBAL SERVICE
- PREDISPOSIZIONE DI PROGETTI EUROPEI

## Grazie per l'attenzione

Per maggiori informazioni  
Gianluca Savigni  
3356412883