



CONAI
GREEN
ECONOMY
REPORT
— 2018 —
HIGHLIGHTS

DOCUMENTO DI SINTESI DEL GREEN ECONOMY REPORT CONAI 2018

A cura del Consorzio CONAI
Via Pompeo Litta, 5 20122 Milano
Tel 02-540441
www.conai.org

Con il supporto tecnico della



FONDAZIONE
PER LO SVILUPPO
SOSTENIBILE

Sustainable Development Foundation

www.fondazionevilupposostenibile.org

Progetto grafico e impaginazione: Bebung

Il Green Economy Report CONAI 2018 è scaricabile nella sezione “Green Economy” del sito www.conai.org

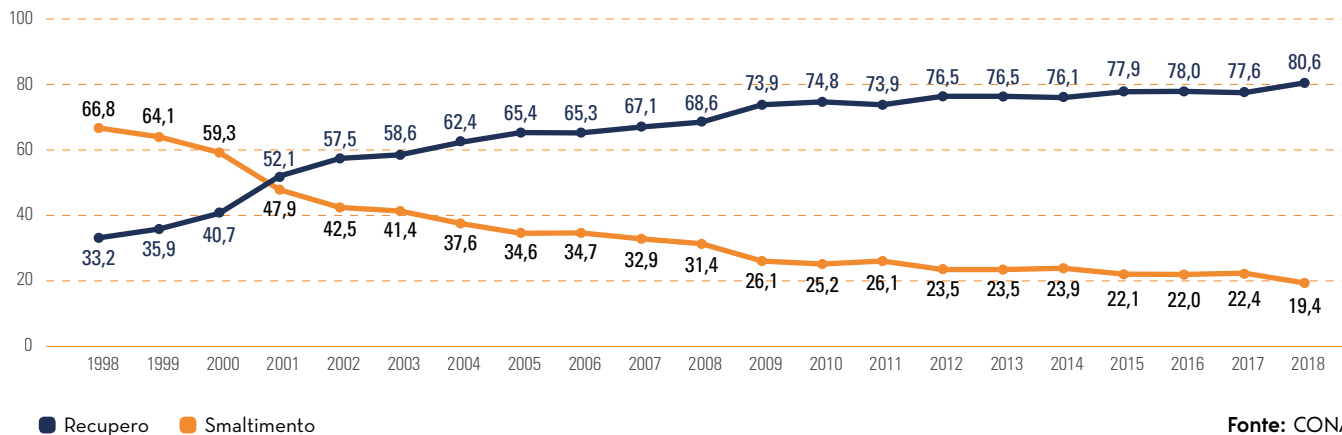


**LA GESTIONE
NAZIONALE
DEI RIFIUTI
DI IMBALLAGGIO**

NEL 2018 SI RAGGIUNGE IL MASSIMO STORICO: OLTRE L'80% DEI RIFIUTI DI IMBALLAGGIO AVVIATI A RECUPERO IN ITALIA

Il tasso di recupero nazionale rispetto all'immesso al consumo degli imballaggi mostra un trend in costante crescita e l'obiettivo di recuperare il 60% dei rifiuti di imballaggio immessi al consumo entro il 31 dicembre 2008, previsto dal D.Lgs.152/06, è stato superato con almeno 3 anni di anticipo.

→ Rifiuti di imballaggio recuperati e smaltiti in discarica in Italia dal 1998 al 2018 (%)

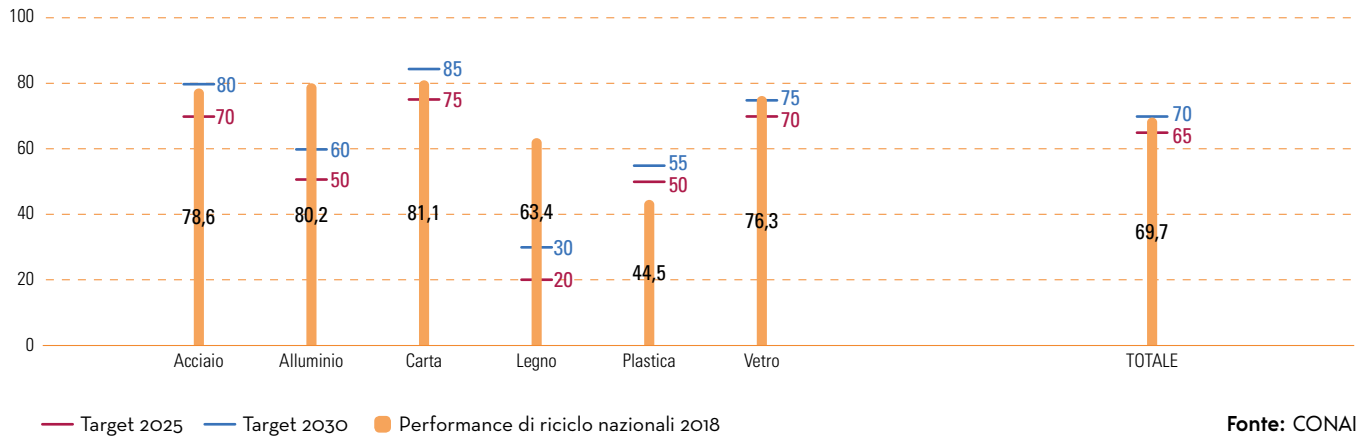


Fonte: CONAI

CON UN TASSO DI RICICLO DEL 69,7% L'ITALIA SUPERA GIÀ OGGI IL TARGET EUROPEO AL 2025

L'Italia, con il 69,7% di riciclo, nel 2018 ha già superato il nuovo target fissato dal pacchetto di direttive per l'Economia Circolare per il 2025 (superato in realtà nel 2012 con un tasso di riciclo del 66,7%) e dista meno di un punto percentuale dall'obiettivo del 70% al 2030.

→ Tassi di riciclo dei rifiuti di imballaggio per singola filiera nel 2018 in relazione ai target 2025 e 2030

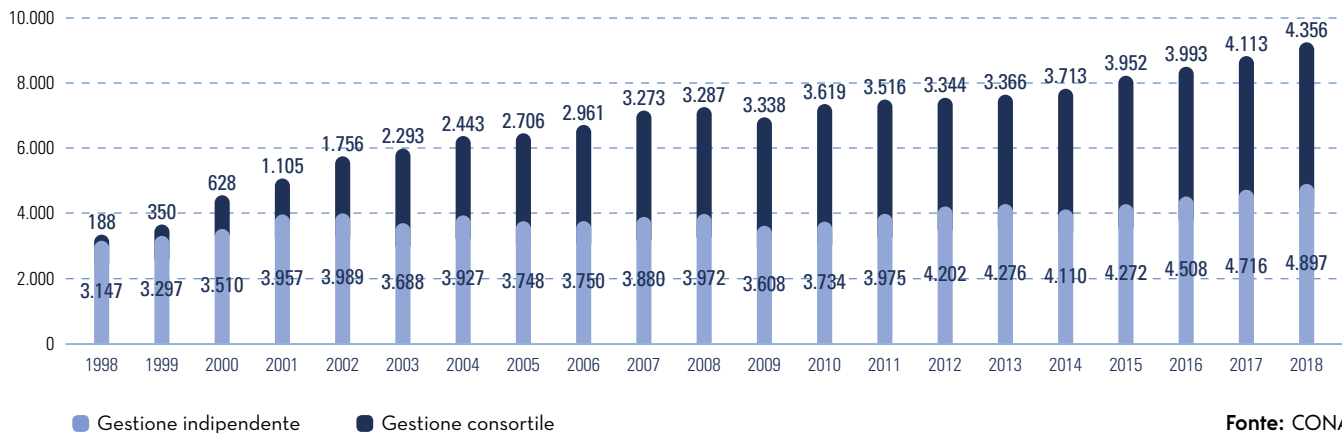


Fonte: CONAI

TRA IL 1998 E IL 2018 6 MILIONI DI TONNELLATE DI IMBALLAGGI IN PIÙ AVVIATI A RICICLO, PER IL 70% GRAZIE ALL'ATTIVITÀ DI CONAI E CONSORZI DI FILIERA

Negli anni sono cresciuti sia i quantitativi avviati a riciclo dalla gestione consortile sia quelli della gestione indipendente. In particolare, grazie all'attività di CONAI e Consorzi di Filiera, dal 1998 la quota di imballaggi nei rifiuti urbani ha trovato una crescente valorizzazione a riciclo e, per le frazioni ancora non riciclabili, la valorizzazione termo-energetica. Nel complesso, i rifiuti di imballaggio urbani avviati a riciclo a livello nazionale sono aumentati del +404% tra il 1998 e il 2018.

→ Rifiuti di imballaggio avviati a riciclo per tipologia di gestione dal 1998 al 2018 (migliaia di tonnellate)

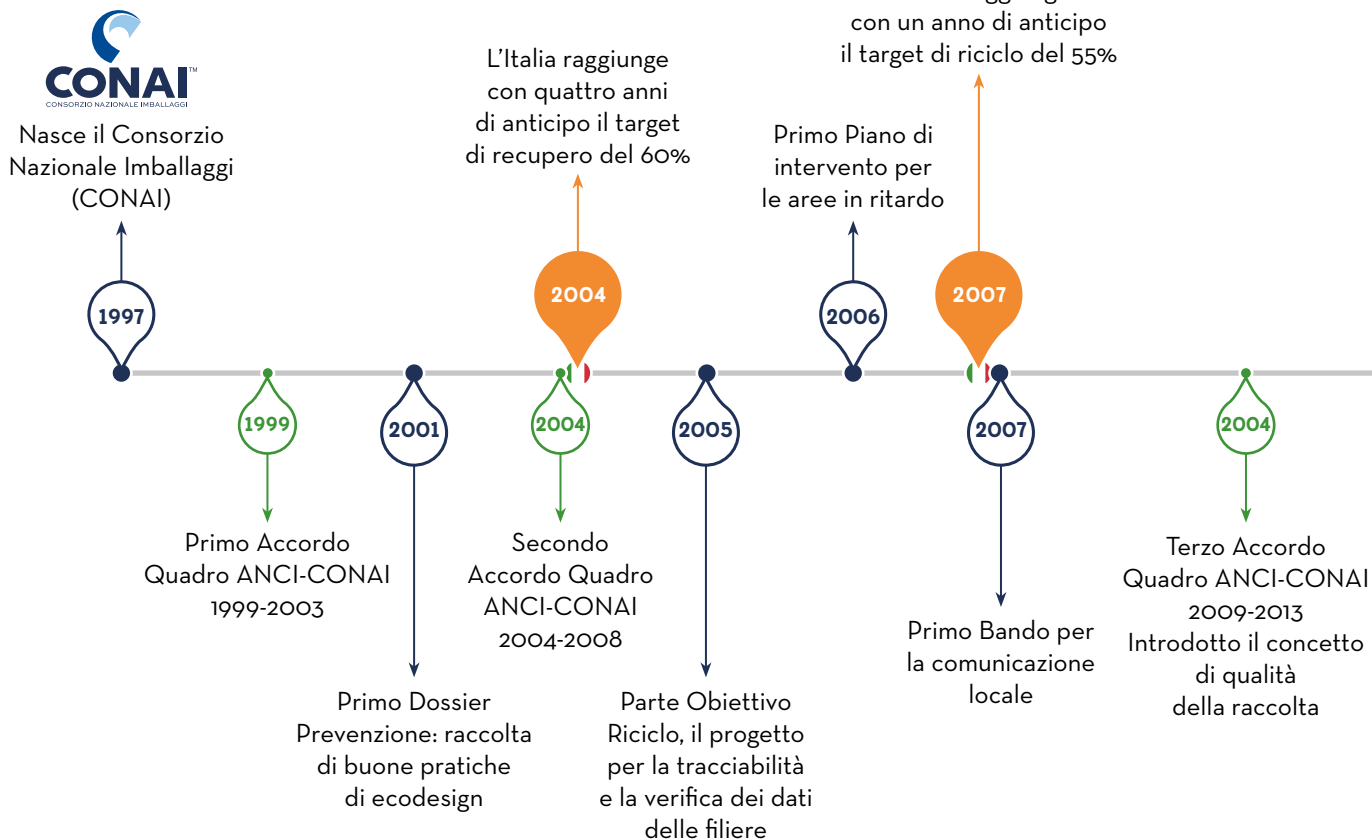


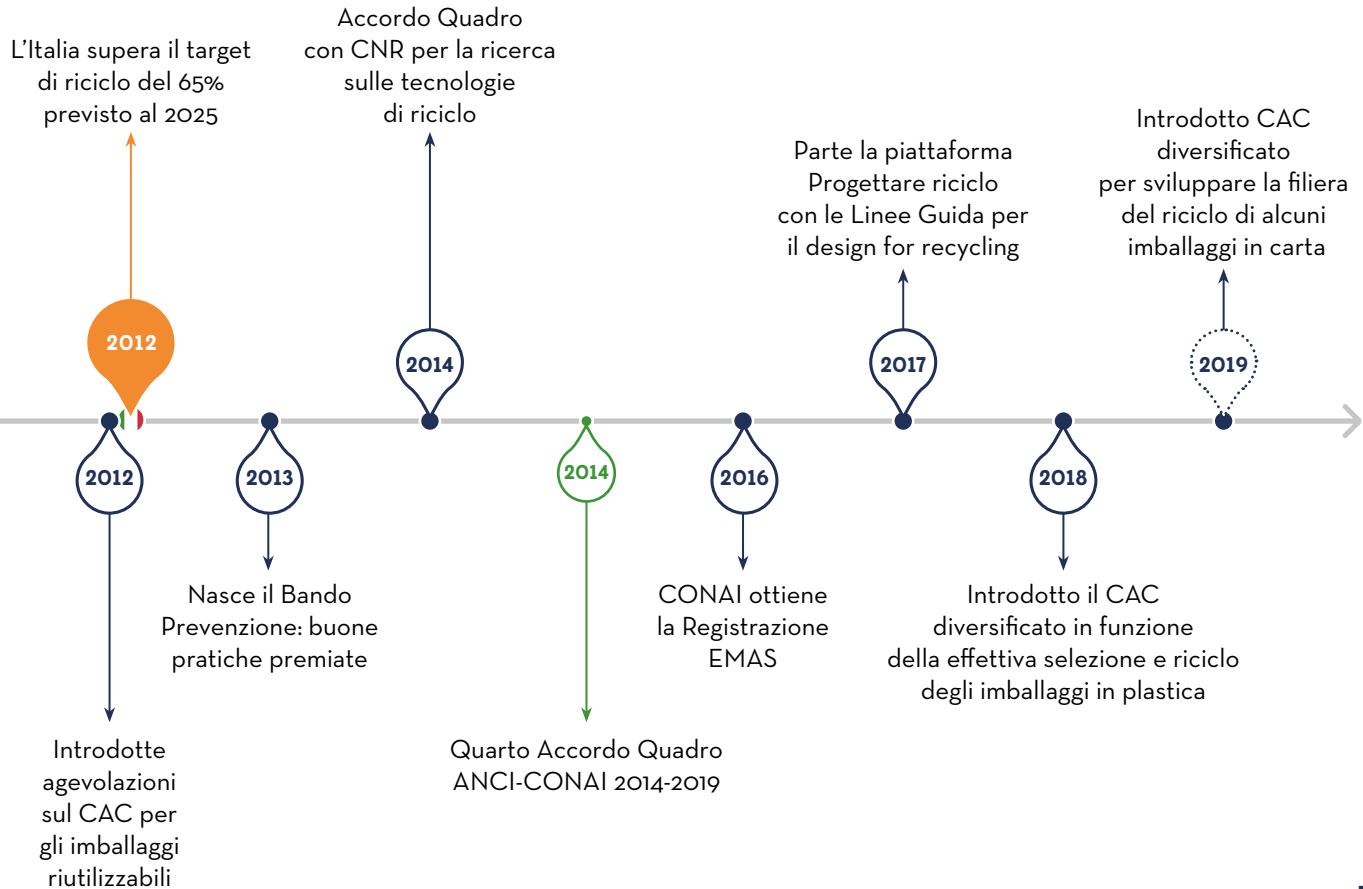
Fonte: CONAI



**I BENEFICI
AMBIENTALI E
SOCIO-ECONOMICI
DI CONAI
E CONSORZI
DI FILIERA**

→ Storia del Consorzio Nazionale Imballaggi

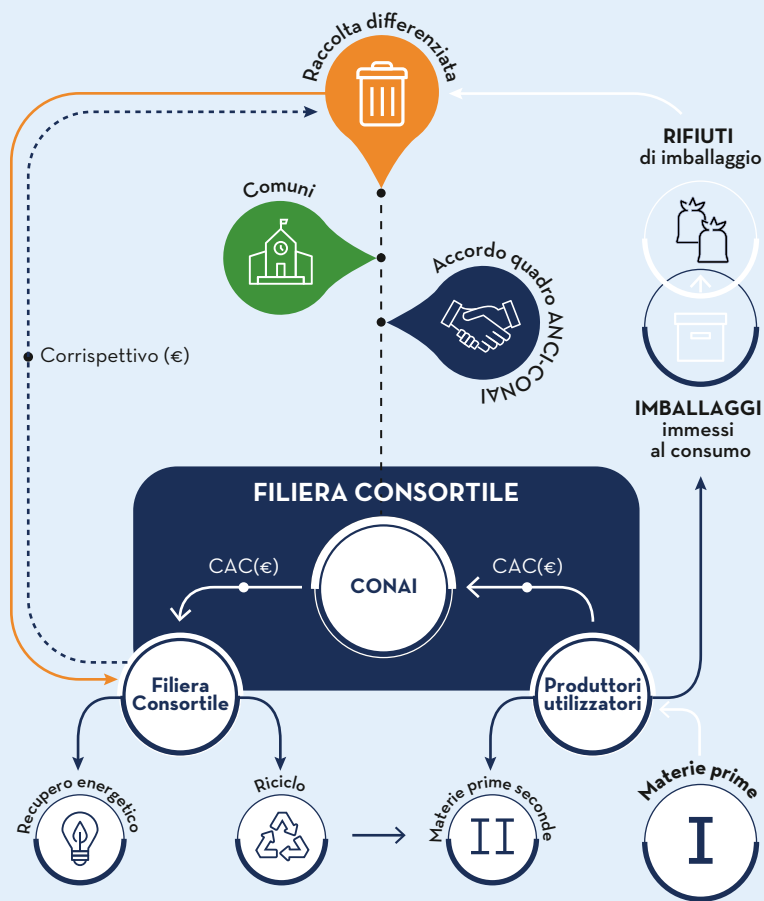




NEL SISTEMA CONAI I PRODUTTORI SI FANNO CARICO DEL FINE VITA DEI PROPRI IMBALLAGGI

Al Consorzio aderiscono produttori e utilizzatori di imballaggi che, versando il Contributo Ambientale CONAI (CAC), si fanno carico degli oneri relativi alla raccolta, al recupero e al riciclo degli imballaggi immessi al consumo.

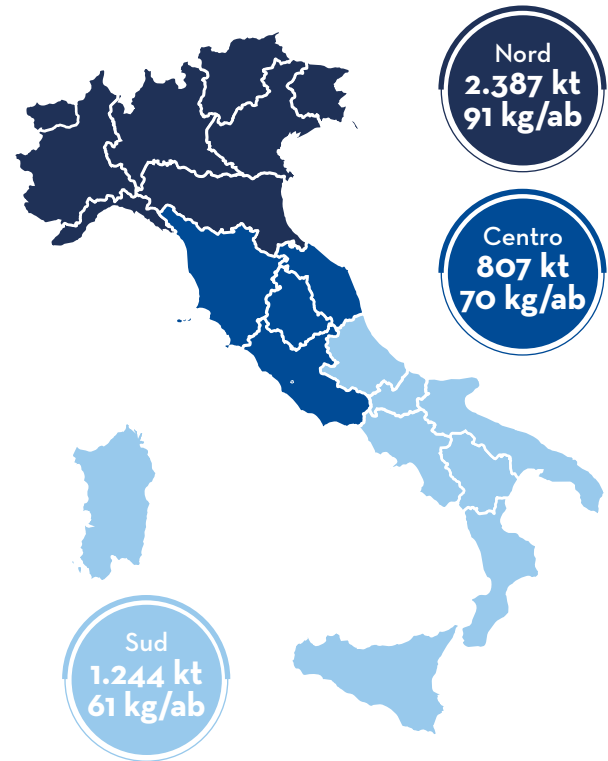
Il CAC finanzia le attività di CONAI e dei sei Consorzi di filiera, a partire dalla promozione della Raccolta Differenziata (RD), di qualità per il riciclo tramite il riconoscimento di un corrispettivo economico riconosciuto ai Comuni sulla base degli Allegati Tecnici dell'Accordo Quadro ANCI-CONAI.



I NUMERI DELLA GESTIONE CONAI-CONSORZI AL 2018

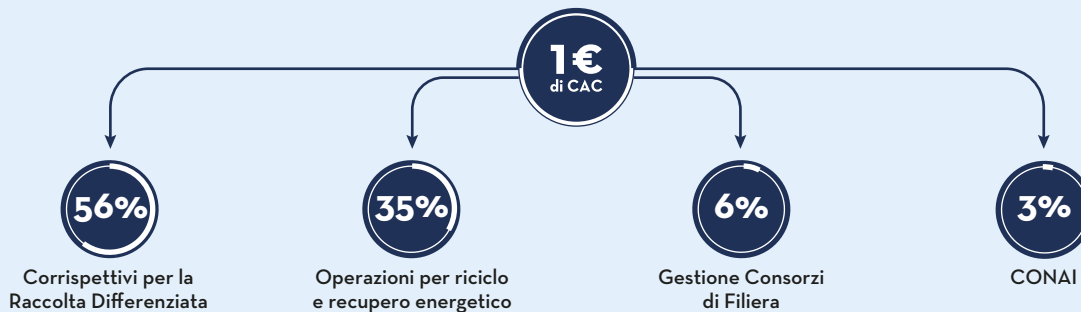
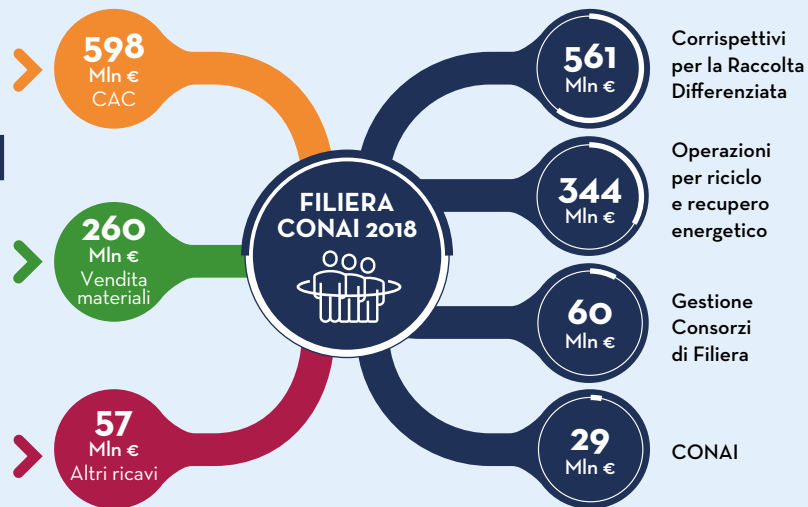


→ Rifiuti di imballaggio conferiti in convenzione ANCI-CONAI per macroarea geografica (migliaia di tonnellate e kg/ab)

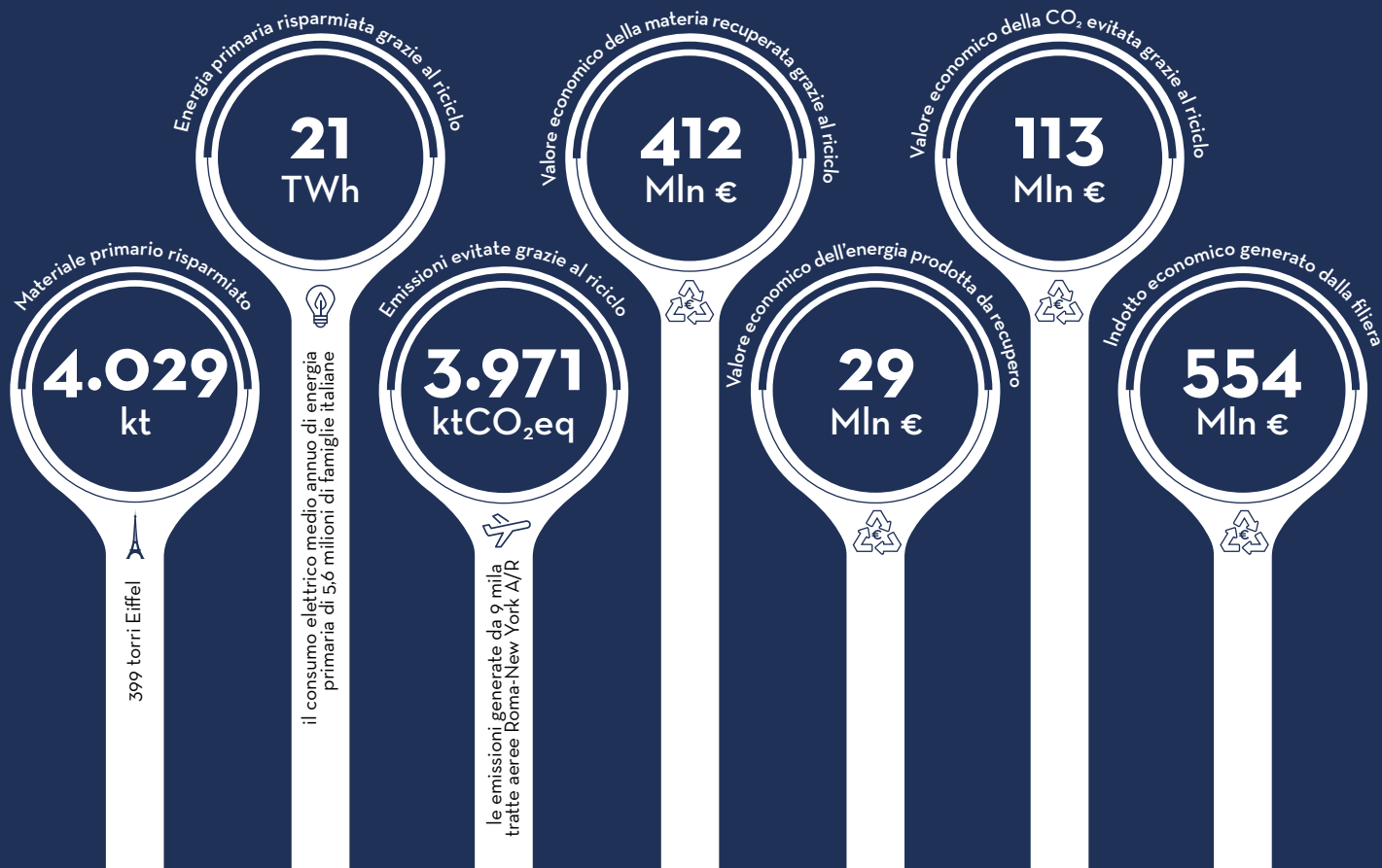


NEL 2018 CON QUASI 600 MILIONI DI EURO CONAI E CONSORZI DI FILIERA HANNO SUPPORTATO LA RACCOLTA DIFFERENZIATA DEI COMUNI ITALIANI CONVENZIONATI

I costi di gestione complessivi sono stati pari a 994 milioni di euro, destinati prevalentemente al supporto della RD dei Comuni e alle operazioni di trattamento e valorizzazione delle imprese del riciclo e del recupero.



→ Benefici ambientali e socio-economici del recupero CONAI nel 2018





Il Green Economy Report® è lo strumento scelto da CONAI al fine di rendicontare e comunicare le proprie performance in termini di sostenibilità e impegno verso l'ambiente. Il documento, redatto nel rispetto dei principali standard internazionali, è stato elaborato seguendo la metodologia originale di assessment e reporting messa a punto dalla Fondazione per lo Sviluppo Sostenibile per rispondere alle esigenze delle organizzazioni attive nella green economy.

Stampato su carta FEDRIGONI "CENTO" (100% riciclata) certificata FSC



CONAI

**GREEN
ECONOMY
REPORT**

— 2018 —
HIGHLIGHTS