



Green City
TUTTI INSIEME

In collaborazione con:

Comune di Milano

POLITECNICO
MILANO 1863

**2^ CONFERENZA NAZIONALE
DELLE GREEN CITY**

GREEN CITY E ADATTAMENTO CLIMATICO

16 luglio 2019 | Ore 9.30 – 18.30
Politecnico di Milano, P.zza L. Da Vinci, 32 - Milano

POLITECNICO DI MILANO

work in progress

emilio faroldi

STRATEGIA

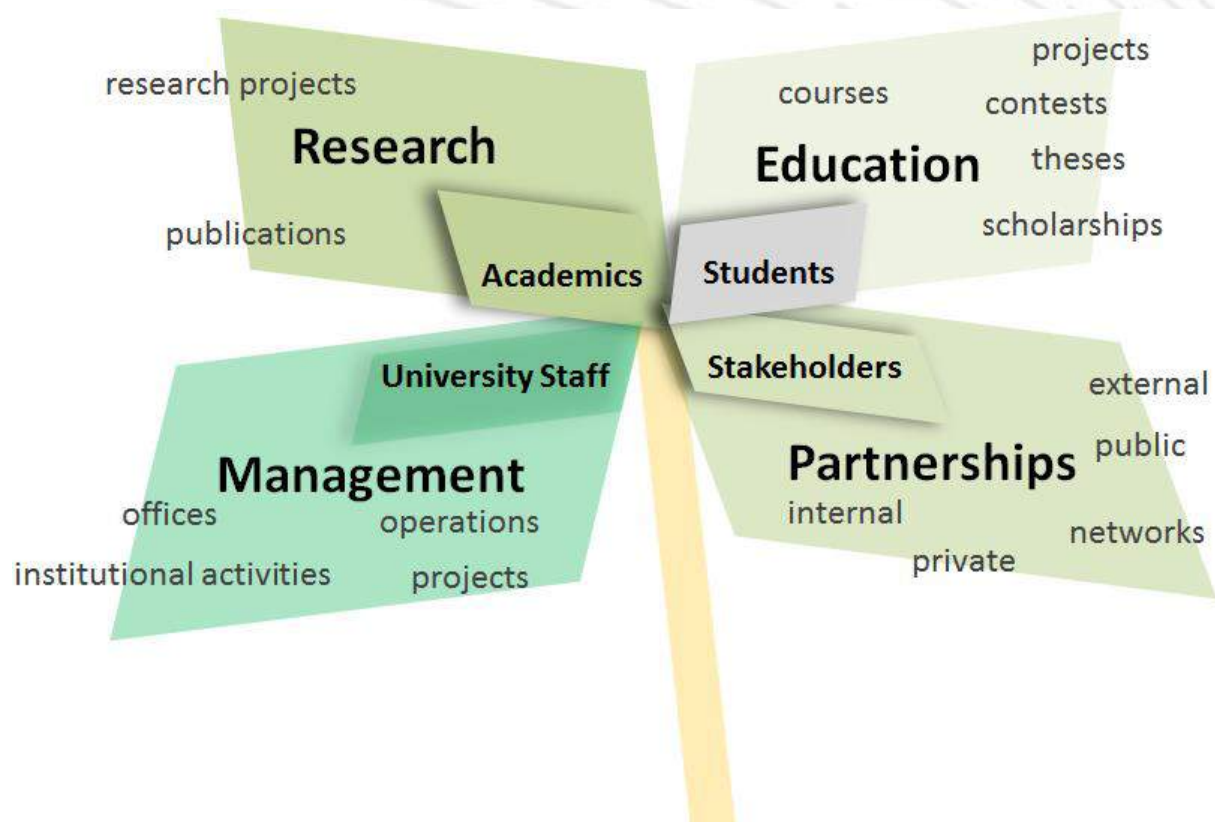
riorganizzazione della strategia di sostenibilità universitaria con una visione olistica dell'impegno verso la nostra comunità e i nostri *Campus*, affrontando nuove sfide in termini di **qualità della vita, salute e benessere**



<http://www.campus-sostenibile.polimi.it>

RICERCA, DIDATTICA, ATTIVITÀ ISTITUZIONALI E PARTENARIATI

Il discorso sulla sostenibilità è ormai diventato un pilastro presso la nostra istituzione e permea tutte le attività in materia di **istruzione, ricerca, e partnership.**



SEI OBIETTIVI STRATEGICI

O1
COMUNICARE
LA
SOSTENIBILITA'
@POLIMI - IL
RACCONTO



O2
DISSEMINAZION
E E SENSIBILIZ-
ZAZIONE
CAMPUS
SOSTENIBILE



O3
DEFINIRE E
COMUNICARE I
TARGET PER IL
CONTENIMENTO
DELLE
EMISSIONI DI
CO2



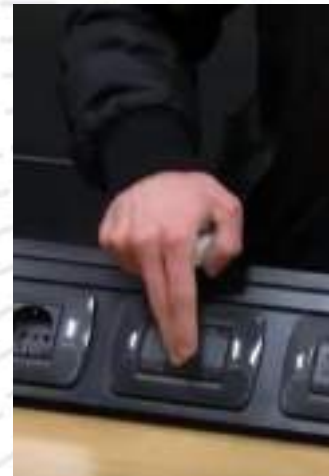
O4
DEFINIRE E
COMUNICARE I
TARGET PER
INCENTIVARE LA
MOBILITA'
SOSTENIBILE



O5
DEFINIRE E
COMUNICARE I
TARGET PER UNA
GESTIONE
SOSTENIBILE DEI
RIFIUTI
CAMPUS
CIRCOLARE



O6
DEFINIRE E
COMUNICARE I
TARGET PER
L'EFFICIENTA-
MENTO
ENERGETICO



IL CAMBIAMENTO

Il 2019 anno della sostenibilità per gli atenei italiani

9 gennaio 2019 – Lettera CRUI, per «Atenei Plastic Free»

16 aprile 2019 – Lettera Ministero dell'Istruzione, dell'Università e della Ricerca per promuovere la sostenibilità

9 maggio 2019 – Documento GdL Rifiuti RUS (Rete Università per lo Sviluppo Sostenibile)

30 maggio 2019 _ UDINE _ MANIFESTO CRUI 2019
da "Le Università per la Sostenibilità" a "La Sostenibilità nelle Università"

PIANO ATTUATIVO DEL
MANIFESTO → RUS

TANTE ATTIVITA', ANCHE NON FORMALIZZATE,
PRESSO GLI ATENEI

30 MAGGIO 2019 - MANIFESTO CRUI 2019

Da "Le Università per la Sostenibilità" a "La Sostenibilità nelle Università"



<https://www.croi.it/archivio-notizie/le-universit%C3%A0-per-la-sostenibilit%C3%A0-2.html>

30 MAGGIO 2019 - MANIFESTO CRUI 2019

Da “Le Università per la Sostenibilità” a “La Sostenibilità nelle Università”



«Il presente Manifesto riconosce il ruolo fondamentale che le Università giocano nell'attuazione degli Obiettivi per lo Sviluppo Sostenibile ONU 2030 e suggerisce la realizzazione di azioni concrete e secondo diverse linee di azione».



CASCO
DI PROTEZIONE



CINTURA
DI SICUREZZA



NON DETTARE
MATERIALI DA FONTE



ATTENZIONE
AI CARICHI SUPERIORI





































































































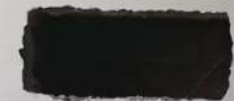




















Spazio studio

AGGORA

















LUOGO DI
INCONTRO E DI
SCAMBIO. IL
NUOVO SPAZIO
ALL'INTERNO
DELL'EDIFICIO
11 È UNA PIAZZA
PER GLI
STUDENTI.











C

B







AGORÀ DEGLI STUDENTI _ CAMPUS DI ARCHITETTURA _ VIA BONARDI

130
posti studio
indoor cablati



1500 mq
superficie
ri-pavimentata



5
aule riqualificate
-
postazioni
didattica



1
nuova area
food



IL PORTALE









CAMPUS
LA MASA





B16

POLITECNICO DI MILANO
B18



CAMPUS
LA MASA

POLITECNICO
MILANO 1863



IL PASSAGGIO
ASSUME COSÌ UN
VALORE
MONUMENTALE.
NON PIÙ
SEMPLICE
INGRESSO MA
SIMBOLO.



CAMPUS
LA MASA

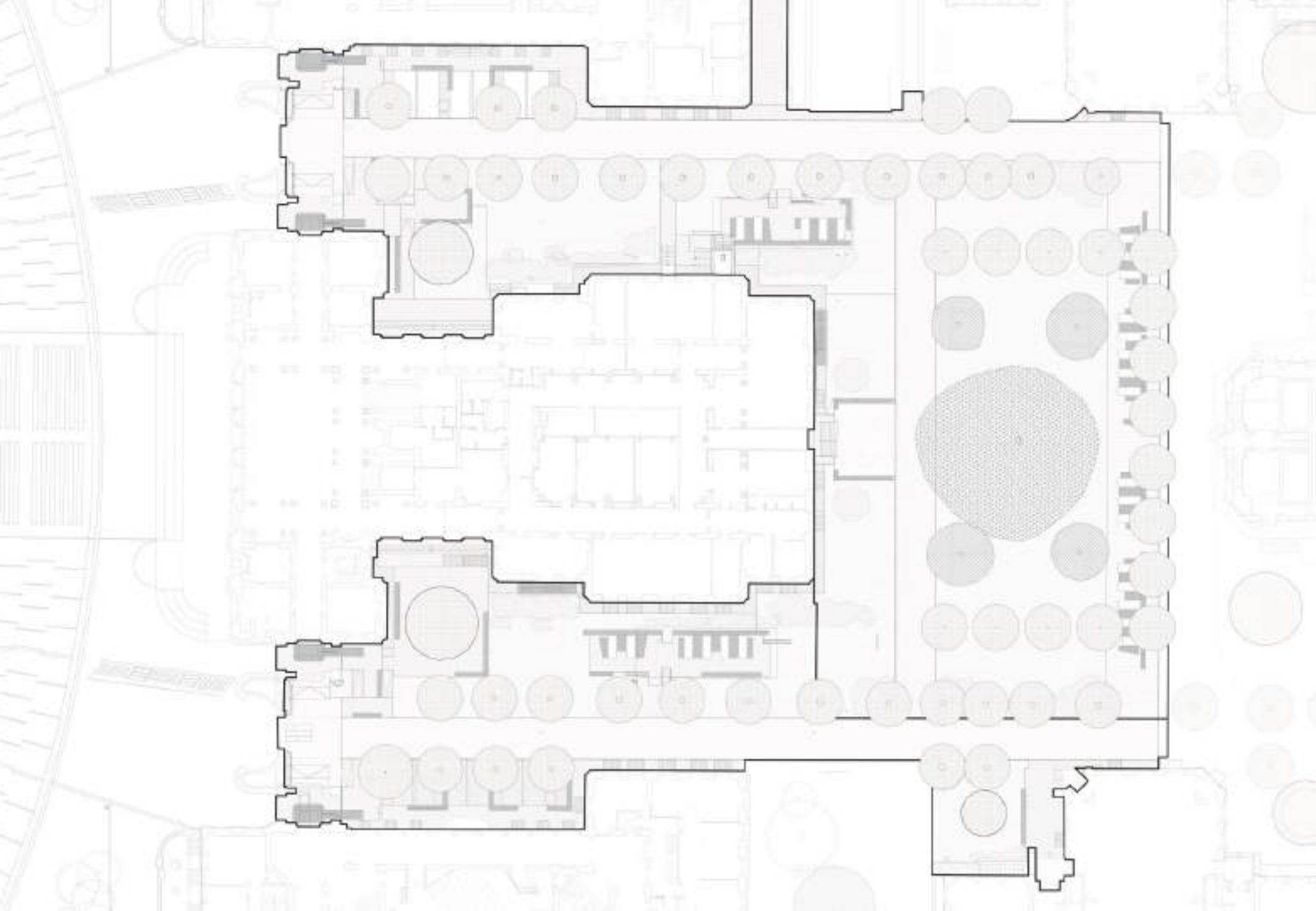


POLITECNICO
MILANO 1863



CAMPUS
LA MASA

IL GIARDINO DI LEONARDO















DA AFFOLLATO
PARCHEGGIO
GLI SPAZI DI
LEONARDO
TORNANO AD
ESSERE UN
LUOGO DI
INCONTRO E DI
SOCIALITÀ.



RIQUALIFICAZIONE AREE ESTERNE _ CAMPUS LEONARDO

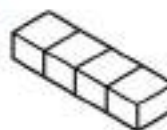
2500 mq
pavimentazione
con materiali
lapidei



1200 mq
nuove superfici
a prato con
alberature



260 ml
sedute in pietra
400
posti a



60
posti studio coperti

110
posti studio
cablati







UN NUOVO
SPAZIO DI
RELAZIONE PER
STUDENTI E
DOCENTI:
INTEGRAZIONE
TRA
ARCHITETTURA E
NATURA

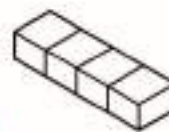
1200 mq
nuove superfici
a prato con
alberature



120 +
posti studio
indoor cablati



120 ml
di sedute esterne

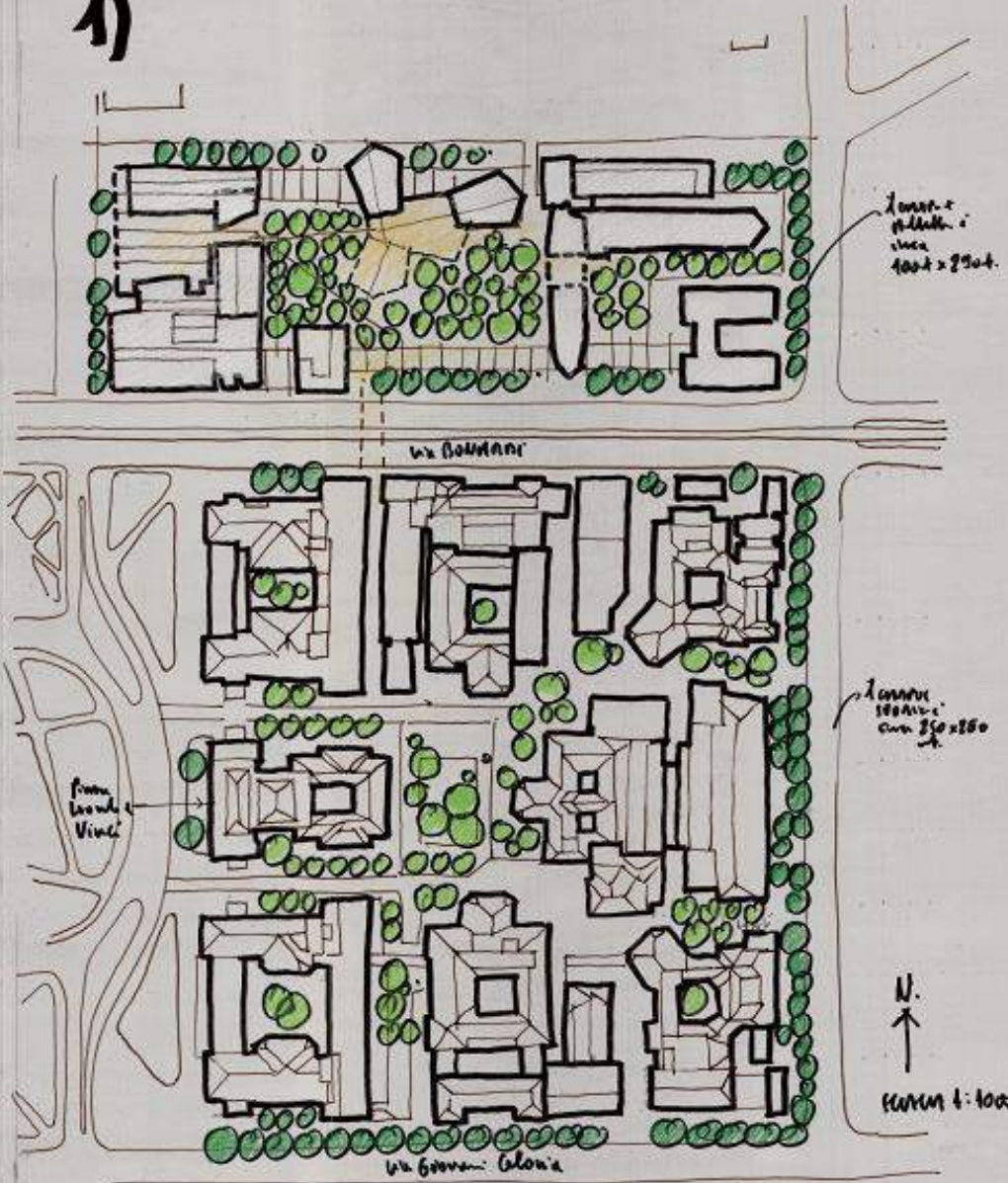


2
nuove aree
food



PROGETTO BONARDI

1)

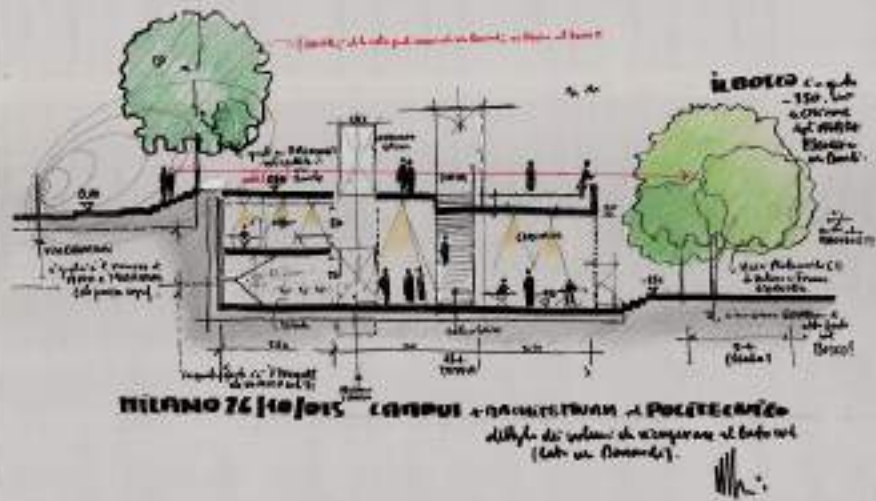


per fare il centro del centro di Milano (60 ettari) occorre l'area di Parolagozzano!

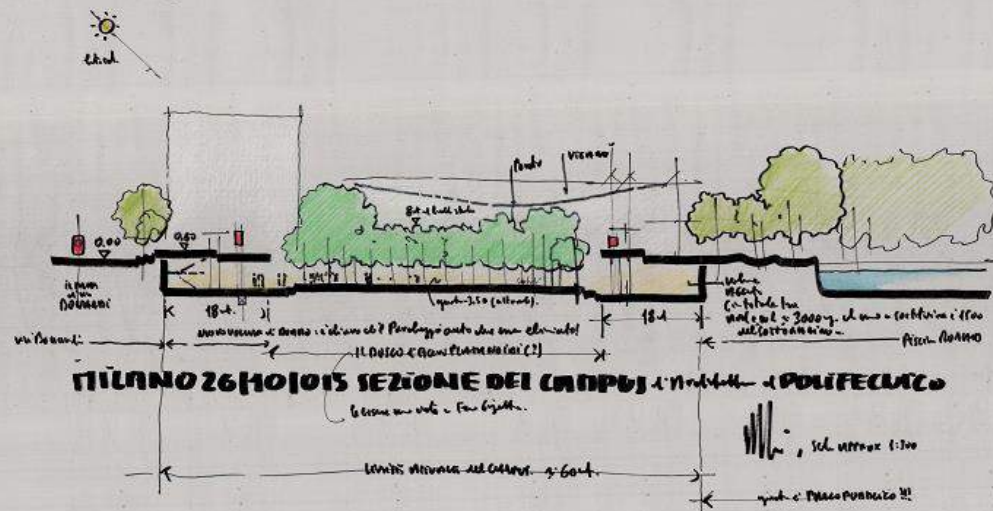
MILANO 26/10/1955 IL CAMPO del POLITECNICO, COMPLESSIVO

M.M.

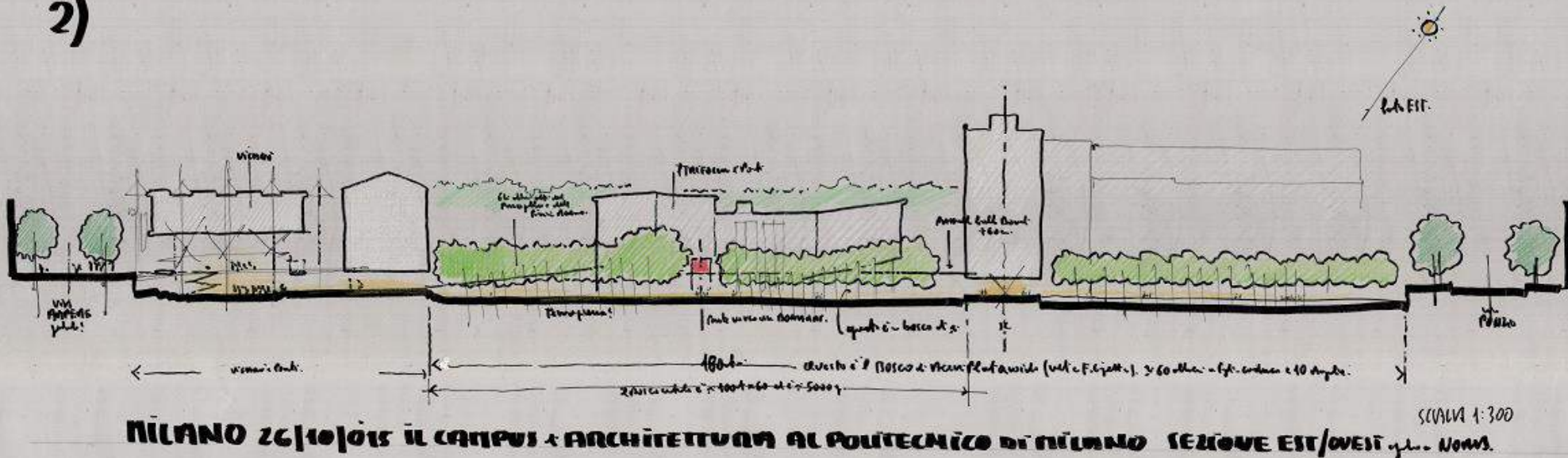
5)



4)



2)



SCALA 1:300

M.M.

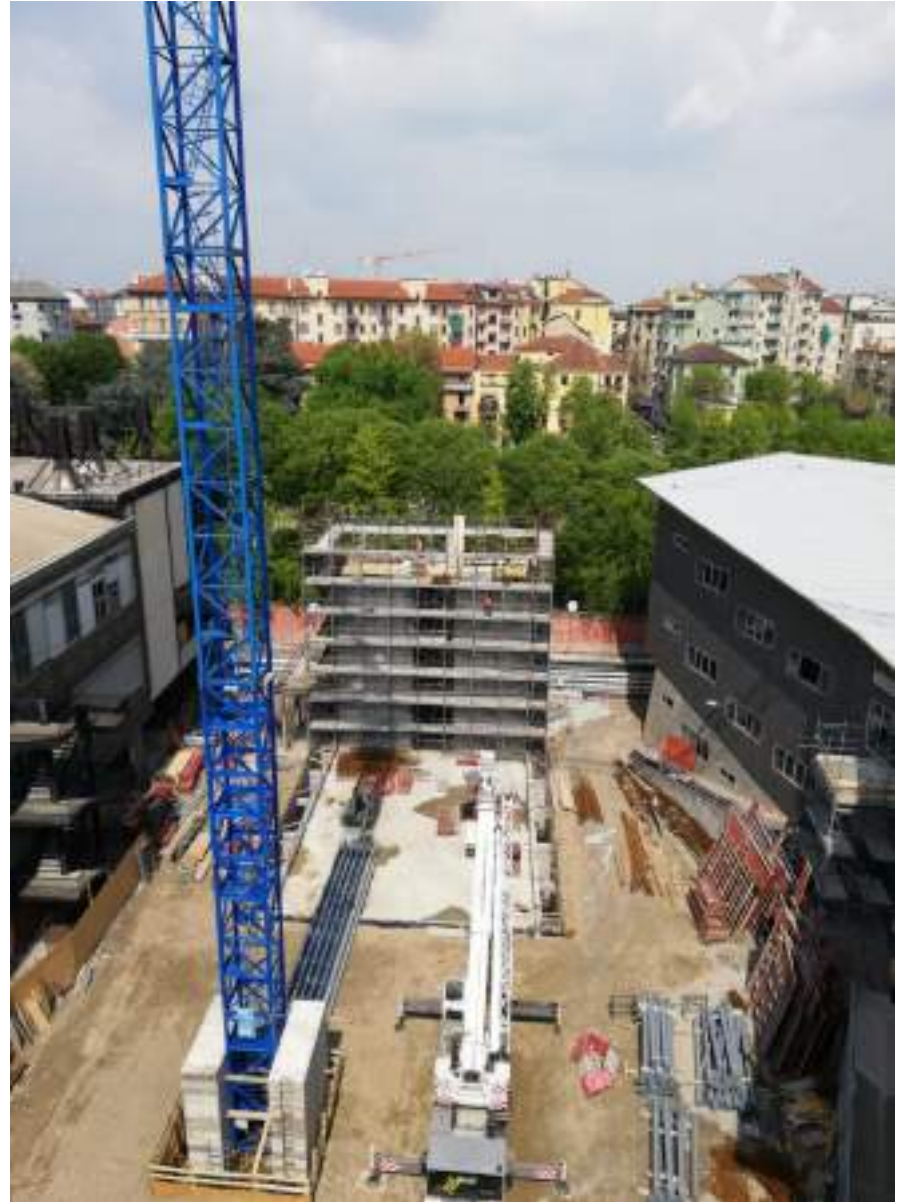
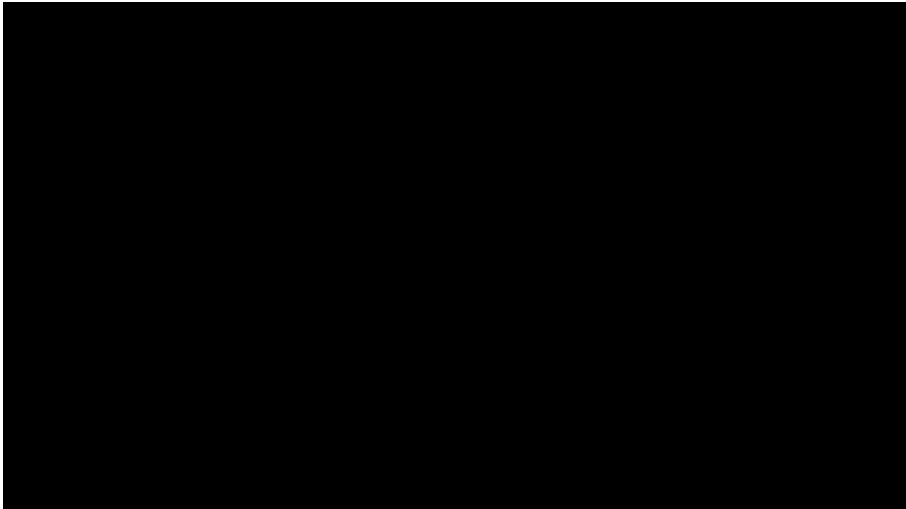


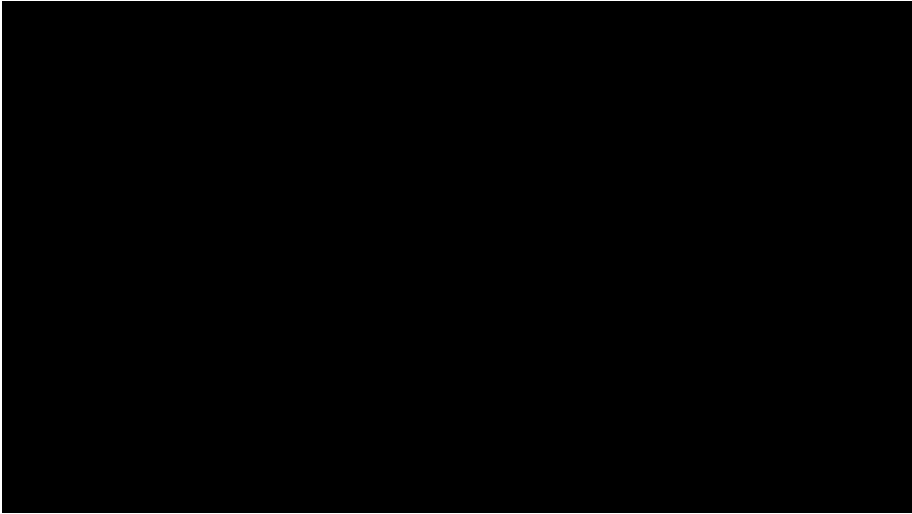


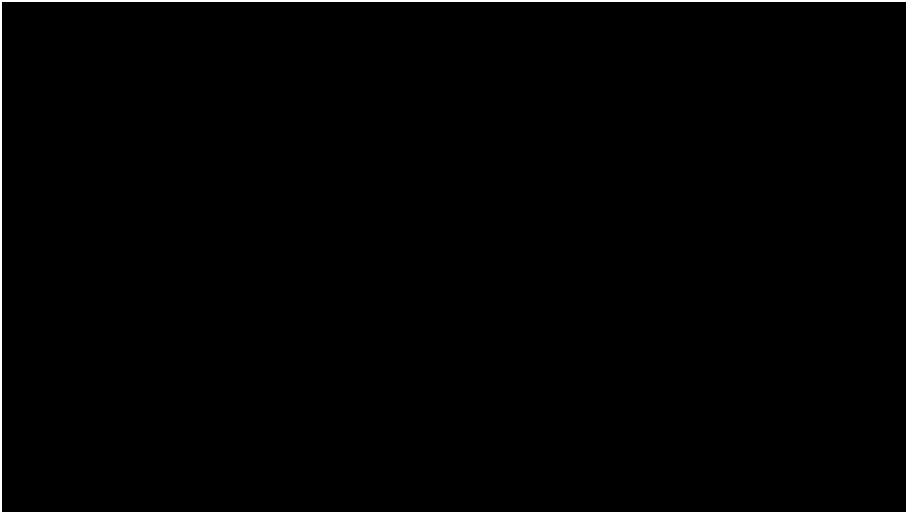






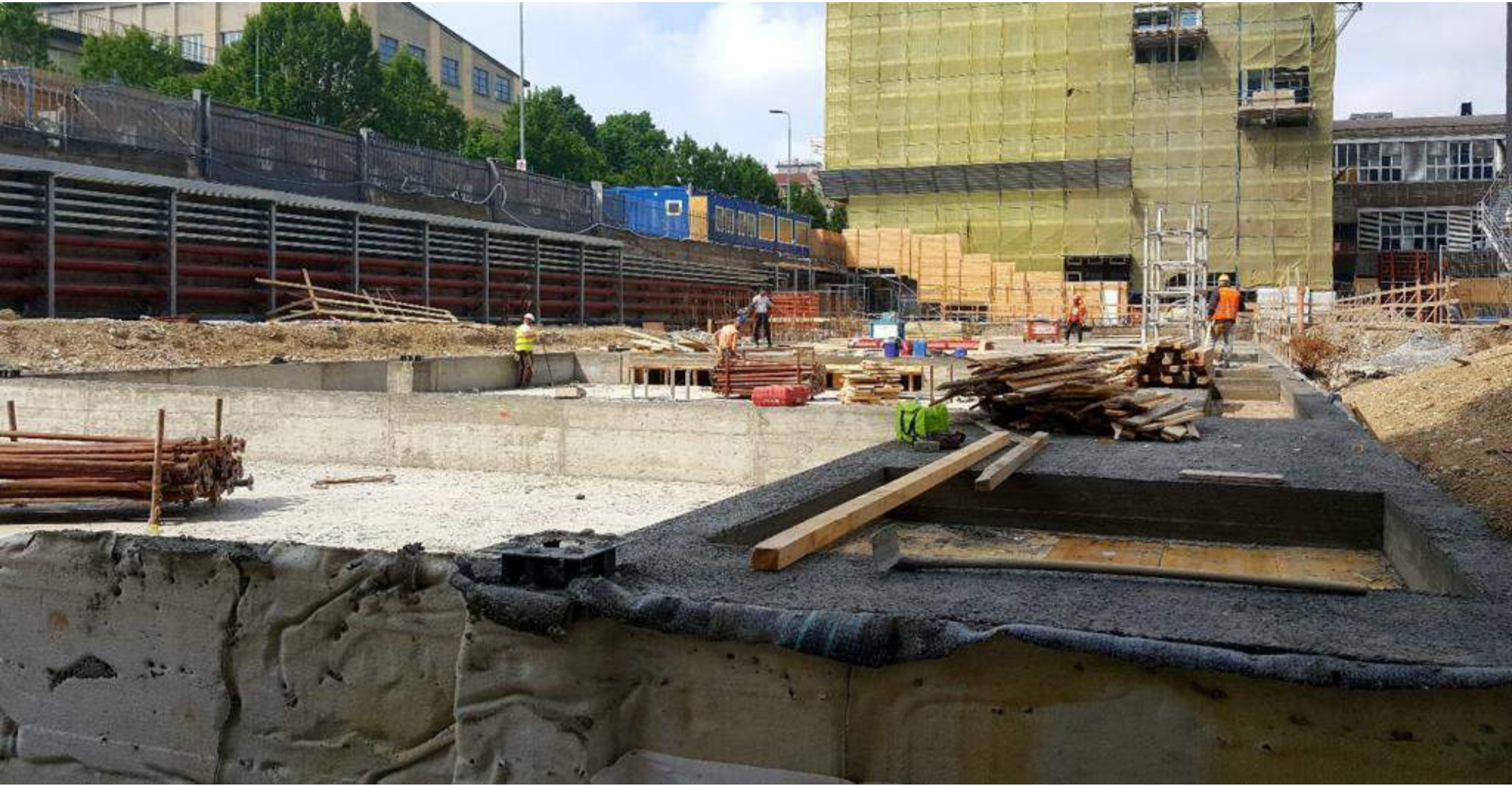
















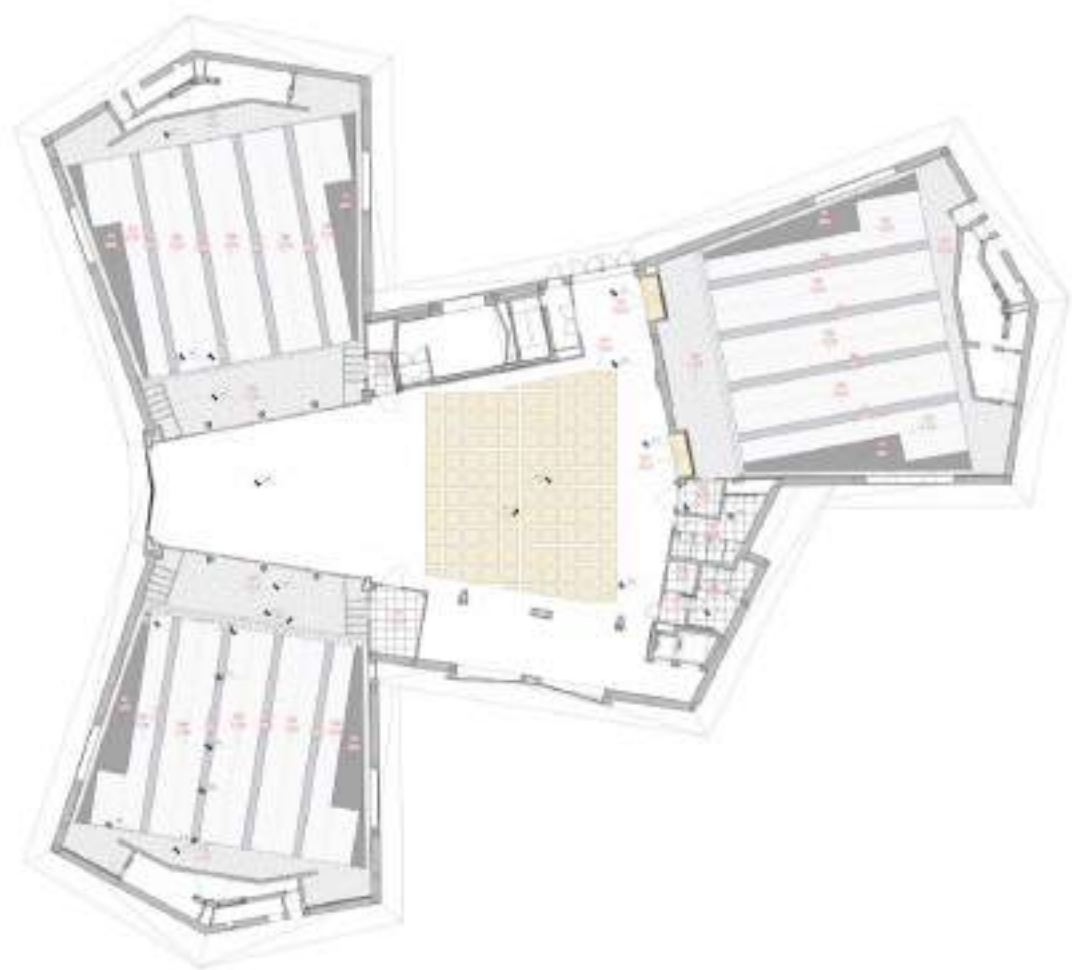


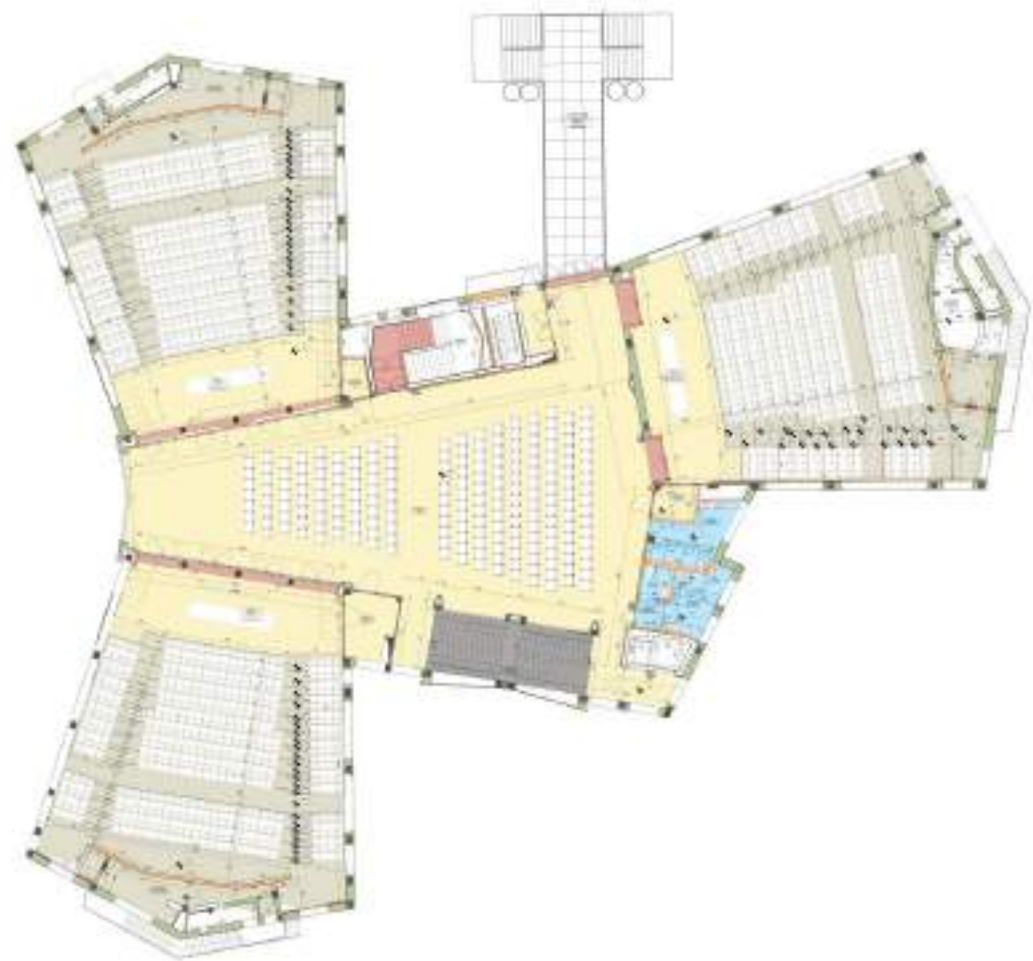




IL TRIFOGLIO











UNA SERIE DI
INTERVENTI
MIRATI RUCUCE
IL COMPLESSO
BONARDI
CONNETTENDO
SPAZI ESTERNI,
AULE PER
LEZIONI, LUOGHI
DI LAVORO.



















VI.VIA.BONARDI





sito VIVIPOLIMI

<https://www.vivipolimi.polimi.it>