



NETWORK MEETING 2018

Roma – 27 Novembre 2018
Università degli studi Link Campus University

Che cos'è l'Osservatorio Sharing Mobility

«L'Osservatorio Nazionale Sharing Mobility è una piattaforma di collaborazione tra istituzioni pubbliche e private, operatori di mobilità condivisa e mondo della ricerca per ANALIZZARE, SOSTENERE, PROMUOVERE il fenomeno della Sharing mobility in Italia»



MINISTERO DELL'AMBIENTE
E DELLA TUTELA DEL TERRITORIO E DEL MARE



Sustainable Development Foundation

FONDAZIONE
PER LO SVILUPPO
SOSTENIBILE



MIT
Ministero
delle Infrastrutture
e dei Trasporti

Le principali tappe dell'Osservatorio

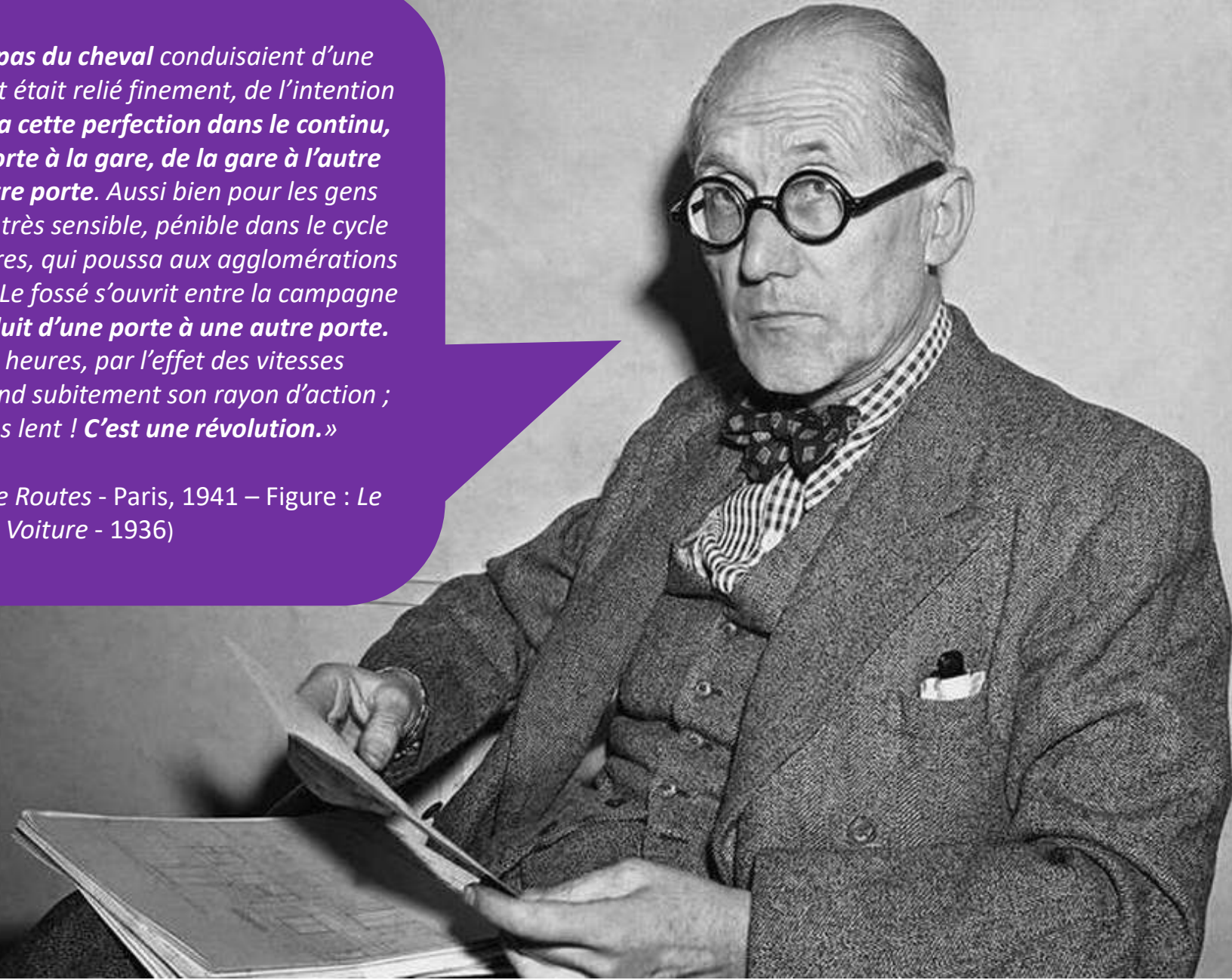


Mobilità senza soluzione di continuità

« **Le pas de l'homme ou le pas du cheval** conduisaient d'une porte à une autre porte ; tout était relié finement, de l'intention au but. **Le chemin de fer brisa cette perfection dans le continu, instaura l'alternatif de la porte à la gare, de la gare à l'autre gare, de l'autre gare à l'autre porte.** Aussi bien pour les gens que pour les objets. **Rupture** très sensible, pénible dans le cycle des vingt-quatre heures solaires, qui poussa aux agglomérations artificielles autour des gares. Le fossé s'ouvrit entre la campagne et la ville. **L'automobile conduit d'une porte à une autre porte.**

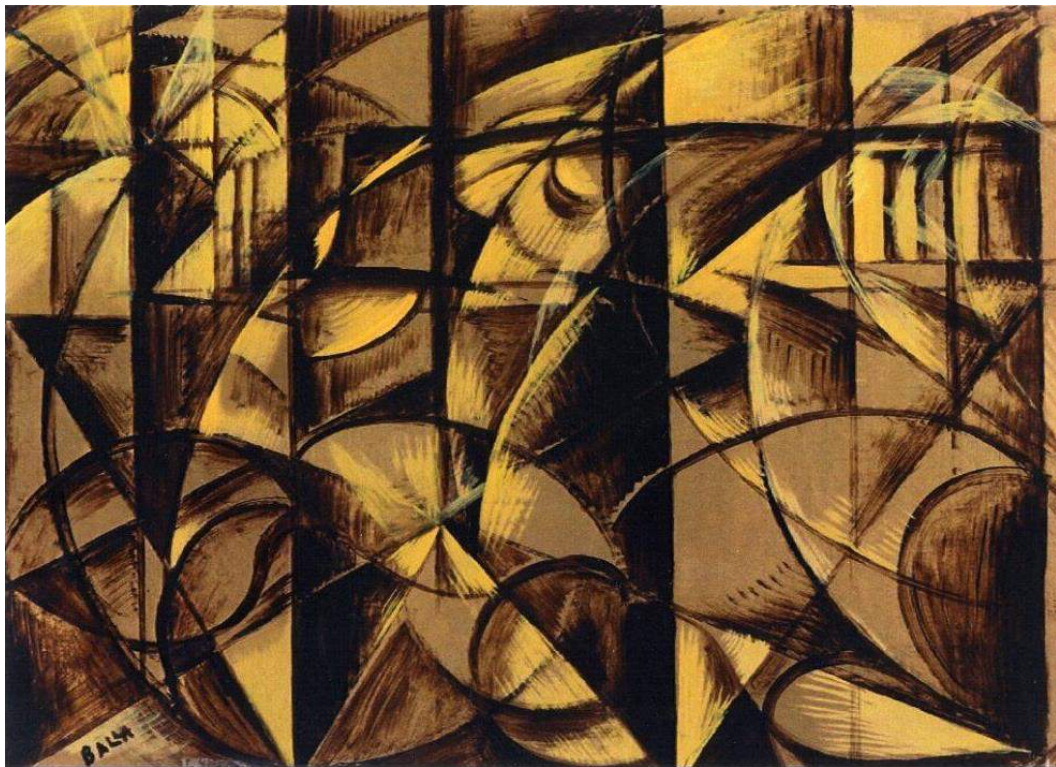
Le cycle des vingt-quatre heures, par l'effet des vitesses vingtuples ou trentuples, étend subitement son rayon d'action ; le soleil est vingt fois plus lent ! **C'est une révolution.** »

(Le Corbusier, *Sur Les Quatre Routes* - Paris, 1941 – Figure : *Le Minimum Voiture* - 1936)



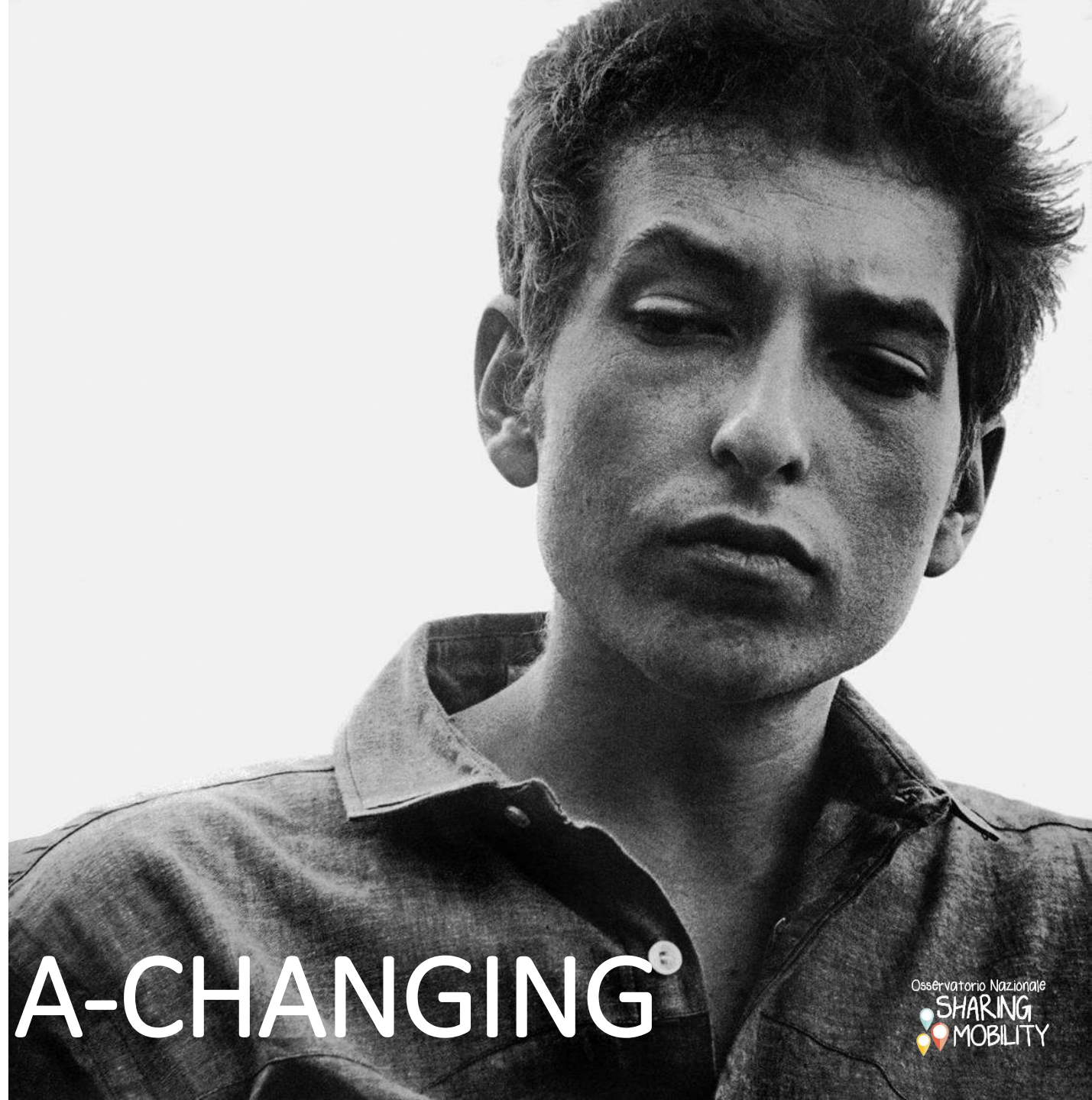
Mobilità senza soluzione di continuità #2

"I passi dell'uomo o le orme del cavallo conducevano da una porta all'altra; tutto era collegato con precisione, dall'intenzione allo scopo. La ferrovia rompe questa continuità perfetta, instaurò l'alternanza dalla porta alla stazione, dalla stazione all'altra stazione, dall'altra stazione all'altra porta. Per le persone così come per gli oggetti. Una discontinuità rilevante, faticosa nell'arco delle ventiquattro ore, che portò a sviluppare la città necessariamente intorno alle stazioni ferroviarie e il fossato tra città e campagna si ampliò. L'automobile invece ci conduce da una porta all'altra. Grazie alla sua velocità e ad un raggio d'azione venti o trenta volte superiore, il tempo si dilata: è come se il sole fosse venti volte più lento! È una rivoluzione."



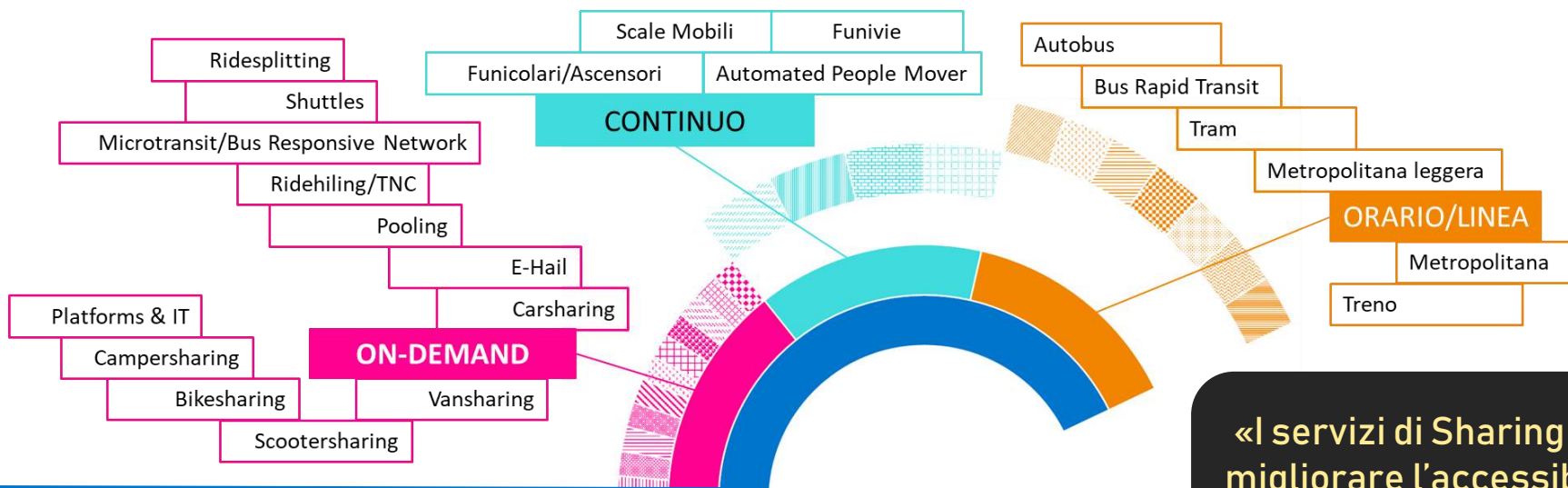
Ma oggi si registrano dei **MACRO TREND** che ci indicano che è in atto un nuovo cambiamento che potrebbe avere un effetto **RIVOLUZIONARIO** al pari di quello preconizzato da Le Corbusier agli inizi del '900.

TIMES THEY ARE A-CHANGING®



La mobilità condivisa: la nostra VISION

MOBILITÀ CONDIVISA



«I servizi di Sharing mobility permettono di migliorare l'accessibilità delle nostre città e del paese nel suo insieme, riducendo gli impatti della mobilità»

MOBILITÀ INDIVIDUALE

MOBILITÀ ATTIVA

Ciclistica

Pedonale

MOTORIZZATA

Auto

Due ruote

Il Network dell'Osservatorio Sharing Mobility

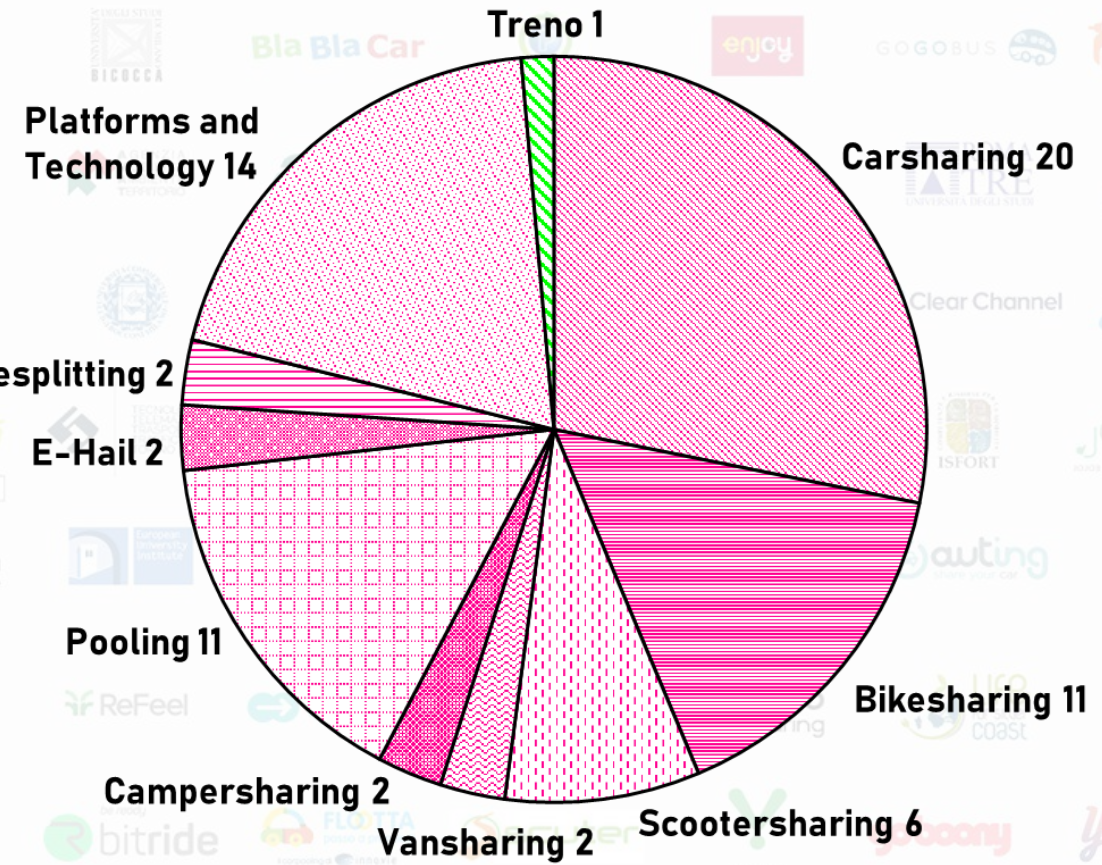


La composizione del Network

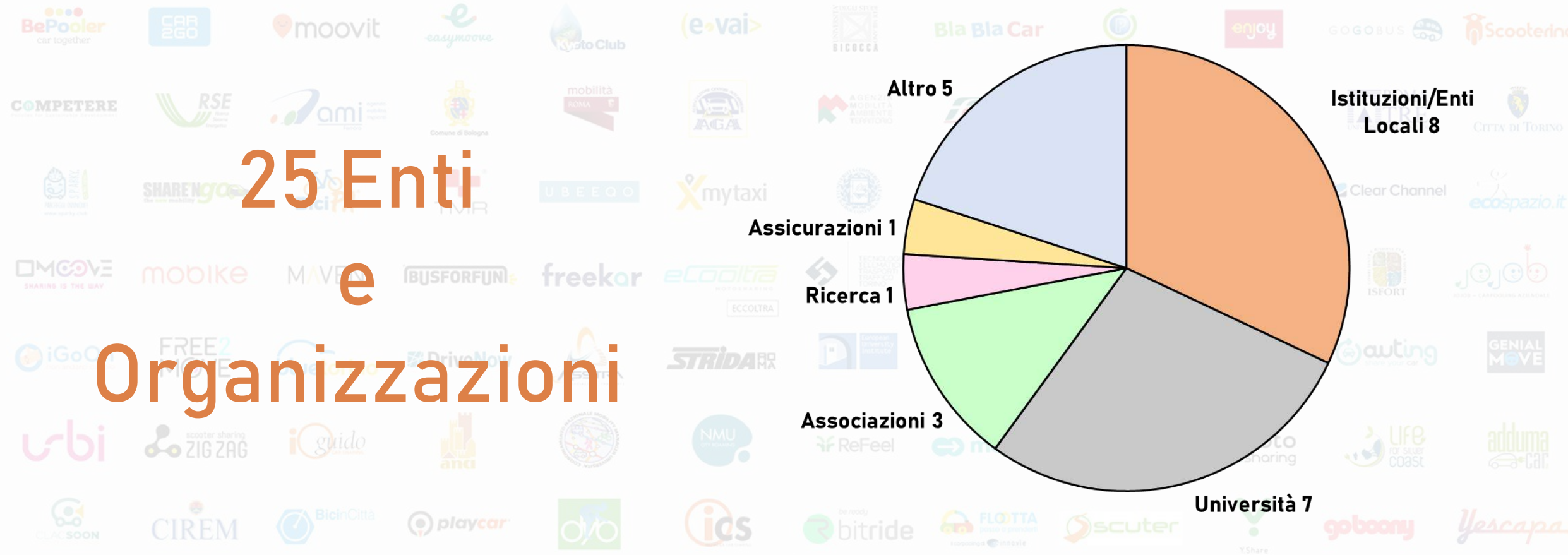


La composizione del Network

66 Operatori
10 Categorie
71 Servizi attivi



La composizione del Network



I nuovi membri del Network

Carsharing

REFEEL

Carsharing p2p

AUTING

Y.SHARE

GET MY CAR

Bikesharing

BITRIDE

NEXTBIKE

Scotersharing

LIME

SCUTER

GOVOLT

MIMOTO

Campersharing

GOBOONY

YESCAPA

Pooling

FLOOTA

Piattaforme e Tecnologie

PARCLICK

AZ-INFO

QUISQUE

Università

LINK CAMPUS UNIVERSITY

Altro

LIFE FOR SILVER COAST



Le attività dell'Osservatorio Sharing Mobility

Analizzare

Monitoraggio
Indagini
Temi

Sostenere

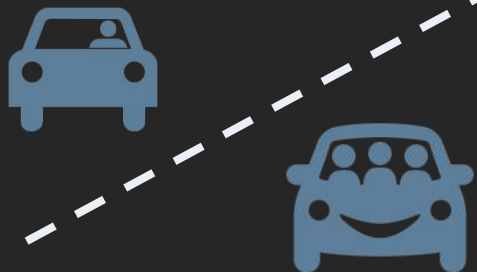
Politiche
Misure
Soluzioni

Promuovere

Comunicazione
Disseminazione
Informazione

Le attività dell'Osservatorio Sharing Mobility

DEFINIZIONI E
PERIMETRO



DATABASE OSSERVATORIO
SHARING MOBILITY



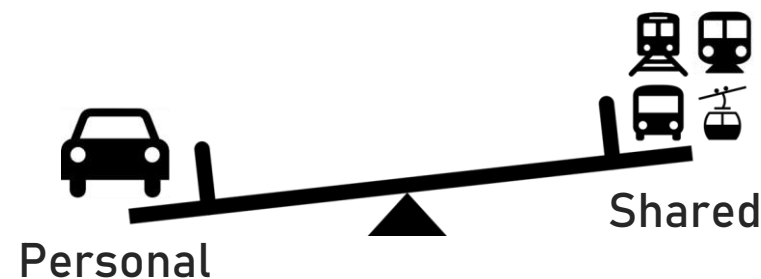
Analizzare

Monitoraggio
Indagini
Temi

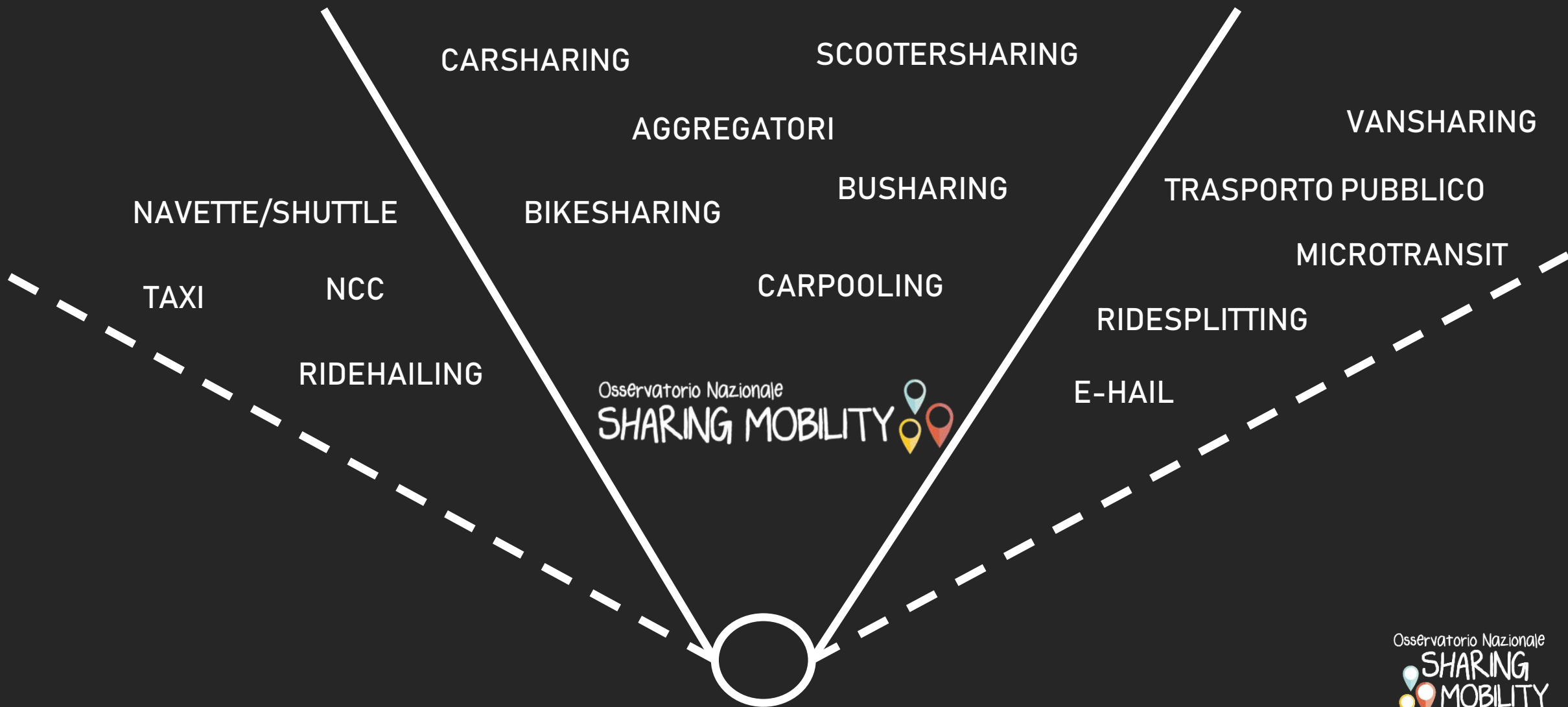
RAPPORTO NAZIONALE
SULLA SHARING MOBILITY



ANALISI DEI PRINCIPALI TREND



Guardare la mobilità condivisa con un grandangolo



I servizi di Sharing mobility in Italia

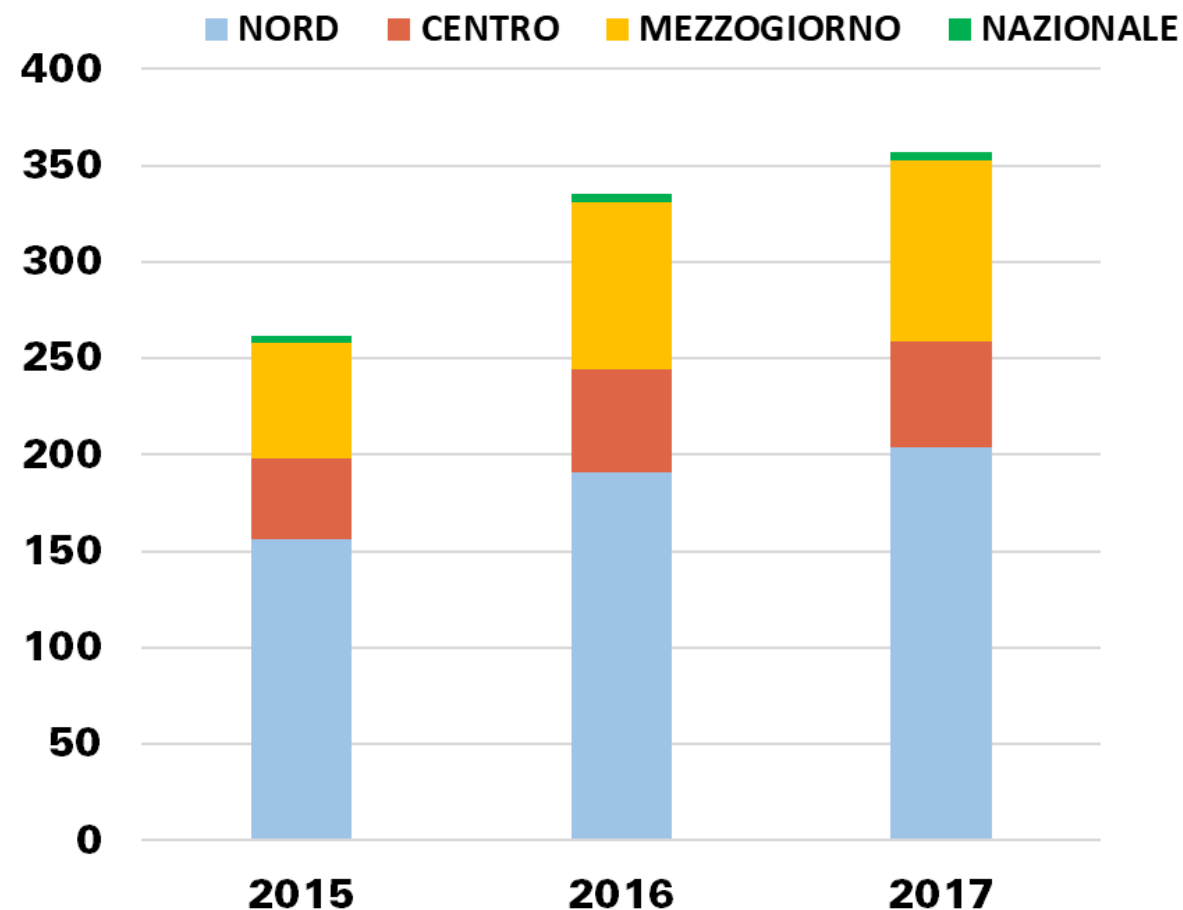
Nel triennio 2015-2017 il totale dei servizi di mobilità condivisa è **aumentato mediamente del 17% all'anno.**

Il totale dei servizi sparsi sul territorio italiano nel 2017 era **357**, ripartiti così:

- **NORD 58%**
- **MEZZOGIORNO 26%**
- **CENTRO 15%**
- **NAZIONALE 1%**

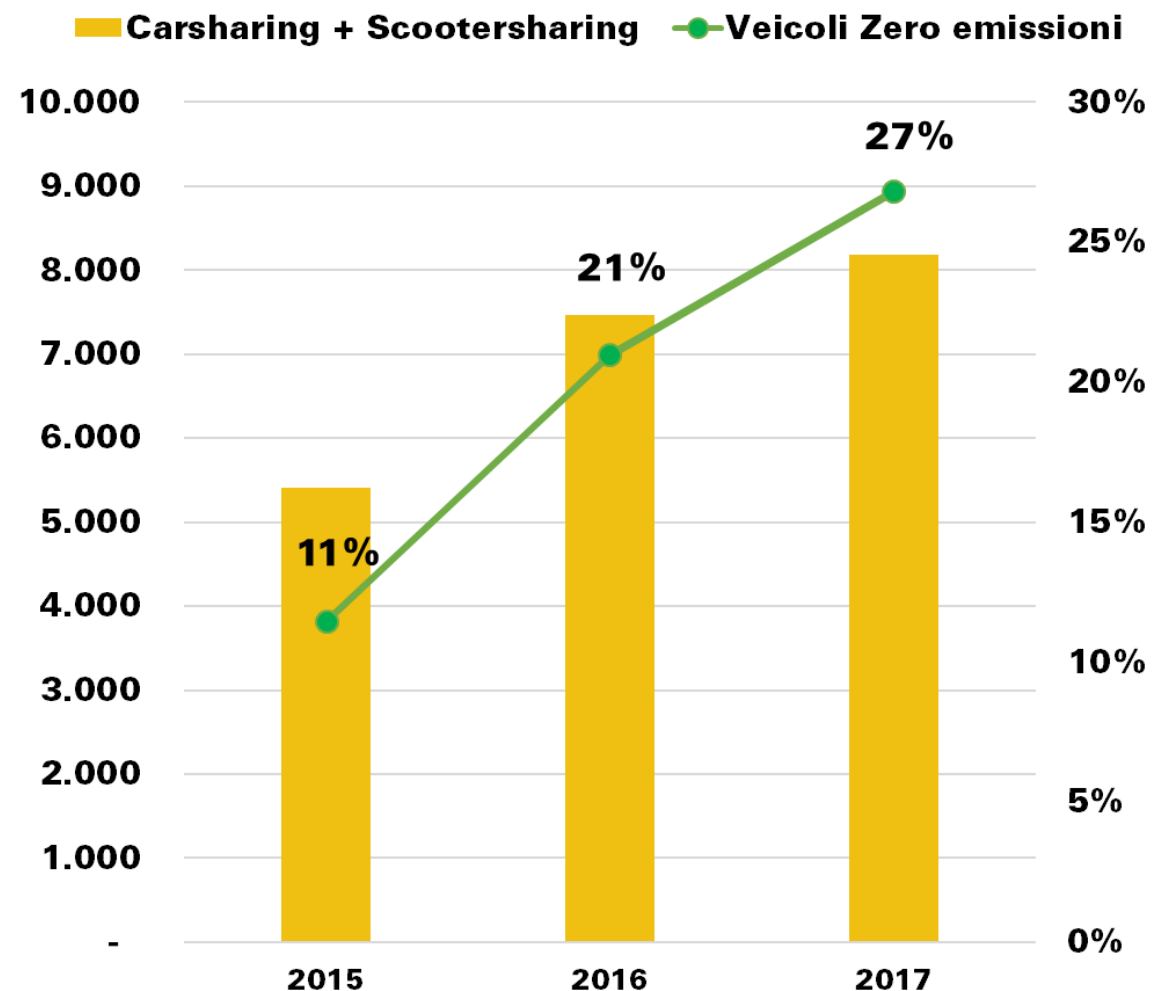
Fonte: Osservatorio Nazionale Sharing Mobility

NUMERO DEI SERVIZI DI SHARING MOBILITY IN ITALIA
(2015, 2016, 2017)



Veicoli in condivisione a zero-emissioni

QUOTA PERCENTUALE DEI VEICOLI A ZERO EMISSIONI SUL TOTALE DEI VEICOLI A MOTORE CONDIVISI DEI SERVIZI DI CARSHARING E SCOOTERSHARING (2015, 2016, 2017)



Continua a salire in termini assoluti anche il numero di veicoli a zero emissioni, soprattutto grazie ai servizi di carsharing e scootersharing 100% elettrici arrivati nelle città italiane. Il numero di veicoli elettrici è cresciuto di 3,5 volte in tre anni, passando dai circa 620 mezzi del 2015 ai 2.200 circa del 2017, rappresentando nel 2017 il 27% degli scooter e delle automobili in condivisione e circolanti sulle strade italiane

Fonte: Osservatorio Nazionale Sharing Mobility

Le attività dell'Osservatorio Sharing Mobility

ROADMAP NORMATIVA
5 passi avanti per
la sharing mobility
italiana
NEXT STEPS

Nuove regole favorevoli alla diffusione dei servizi di mobilità condivisa (es. schemi di gestione, norme tecniche, regolazione, etc.)

«CONDIVIDIAMO NUOVE REGOLE»

Polizze e modalità assicurative adatte al nuovo paradigma della mobilità condivisa (es. prodotti per il Vehiclesharing e il Pooling)

«TI ASSICURO CHE FUNZIONA»

ROADMAP NORMATIVA
5 passi avanti per
la sharing mobility
italiana
NEXT STEPS

Sostenere

Politiche
Misure
Soluzioni

Osservatorio Nazionale
SHARING
MOBILITY

Politiche e misure che possono essere attivate a livello locale nel quadro legislativo corrente (es. pianificazione dei trasporti, integrazione tra servizi, etc.)

«LE POLITICHE URBANE CONTANO»

Idee e soluzioni per incentivare i servizi di mobilità condivisa nelle città italiane (es. buoni mobilità, incentivi fiscali, certificati bianchi, etc.)

«CHI CONDIVIDE PAGA MENO»

ROADMAP NORMATIVA
5 passi avanti per
la sharing mobility
italiana
NEXT STEPS

ROADMAP NORMATIVA
5 passi avanti per
la sharing mobility
italiana
NEXT STEPS

Come funzionano i Gruppi di Lavoro



Working Group 1
«CONDIVIDIAMO NUOVE REGOLE»



Working Group 2
«LE POLITICHE URBANE CONTANO»



Working Group 3
«CHI CONDIVIDE PAGA MENO»



Working Group 4
«TI ASSICURO CHE FUNZIONA»

OBIETTIVO

Aggiornare il tema individuato nella «Roadmap», approfondirlo e articolarlo

ROADMAP NORMATIVA
5 passi avanti per
la sharing mobility
italiana
NEXT STEPS

DELIVERABLE

Documento di sintesi

- Analisi introduttiva
- Linee strategiche di azione
- Soluzioni da rivolgere e proporre ai propri

INTERLOCUTORI DI RIFERIMENTO



Interlocutori di riferimento dei Gruppi di Lavoro



Working Group 1 «CONDIVIDIAMO NUOVE REGOLE»

- Autorità di regolazione dei trasporti
- Governo e Parlamento



Working Group 2 «LE POLITICHE URBANE CONTANO»

- Enti Locali
- Governo e Parlamento



Working Group 3 «CHI CONDIVIDE PAGA MENO»

- GSE
- Governo e Parlamento



Working Group 4 «TI ASSICURO CHE FUNZIONA»

- ANIA
- Compagnie Assicurative
- Istituto Vigilanza sulle Assicurazioni



Le attività dell'Osservatorio Sharing Mobility



SITO INTERNET / SOCIAL NETWORK

www.osservatoriosharingmobility.it



Sharing Mobility IT
@SharingMob

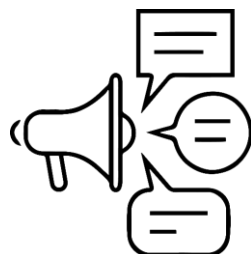


«CONFERENZA NAZIONALE DELLA SHARING MOBILITY»

Promuovere

Comunicazione
Disseminazione
Informazione

INTERVENTI PUBBLICI
(recenti e prossimi)



- «Citytech» - Milano
- «La Mobilità futura» - Torino
- «Bologna per la Mobilità Elettrica» - Bologna
- «Stati Generali Green Economy» - Rimini
- «Cerema - La mobilité urbaine» - Strasburgo
- «Prospettive della Sharing Mobility in Italia a 10 anni da BikeMi» - Milano

MEDIA RELATIONS



L'OSSERVATORIO NEL MONDO

- «UIC D2D Solutions Project» - Varsavia
- «Fabrique des Mobilités» - Parigi
- «10 Shared Mobility Principles» - USA

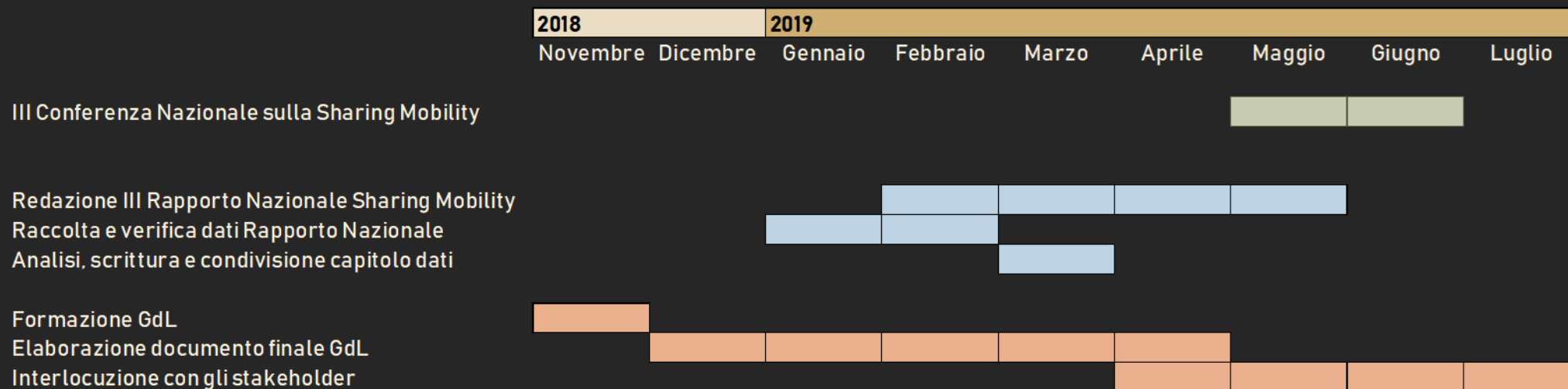


Comunichiamo!



Sharing Mobility IT
@SharingMob

Il programma delle attività



Osservatorio Nazionale
**SHARING
MOBILITY**

Grazie per l'attenzione!

Roma – 27 Novembre 2018
Università degli studi Link Campus University