

Shared Mobility Principles for Livable Cities



I SOSTENITORI DEI PRINCIPI

I fondatori



I SOSTENITORI DEI PRINCIPI

Gli operatori aderenti



cityway



I 10 principi della mobilità condivisa

Il modo in cui le nostre città sono costruite determina i nostri bisogni di mobilità e come soddisfarli. Lo sviluppo urbano, il disegno della città e dei suoi spazi pubblici, i regolamenti edilizi e i piani regolatori, gli standard minimi di parcheggio e tutte le politiche territoriali devono incentivare città compatte, accessibili, piacevoli e sostenibili



1

Pianifichiamo le nostre città insieme alla loro mobilità



I 10 principi della mobilità condivisa

La pianificazione e le decisioni in materia di trasporti devono mettere al centro la mobilità delle persone e non dei veicoli. Le città devono dare priorità al camminare e all'andare in bicicletta, al trasporto pubblico e alla mobilità condivisa, così come alla loro reciproca interconnessione. Le città devono disincentivare l'uso di automobili e taxi con un solo passeggero a bordo.

2

Diamo priorità alle persone invece che ai veicoli



I 10 principi della mobilità condivisa

La pianificazione dei trasporti e del territorio e le relative politiche devono minimizzare l'uso pro-capite della sede stradale e delle aree di parcheggio e massimizzare l'uso di ciascun veicolo. Scoraggiamo la cementificazione, i veicoli e le infrastrutture di grandi dimensioni, nonché l'eccessiva offerta di parcheggio.

3

Sosteniamo l'uso condiviso ed efficiente dei veicoli, della strada, delle aree di sosta e del territorio



I 10 principi della mobilità condivisa

L'accessibilità fisica, digitale ed economica ai servizi di mobilità condivisa costituisce un bene pubblico fondamentale e ha bisogno di una pianificazione consapevole per garantirne l'uso alle persone di ogni età, genere, reddito e capacità fisiche



5

**Promuoviamo
l'equità**

I 10 principi della mobilità condivisa

Il trasporto pubblico e le flotte condivise accelereranno la transizione verso i veicoli a zero emissioni. I veicoli elettrici dovranno essere alimentati nel prossimo futuro da energia rinnovabile per massimizzare gli effetti positivi sul clima e sulla qualità dell'aria.

6

Guidiamo la transizione verso un futuro a zero emissioni e a energie rinnovabile



I 10 principi della mobilità condivisa

Ciascun veicolo o modalità dovrebbe pagare il giusto pedaggio per l'uso della sede stradale, per la congestione e per l'inquinamento che provoca. Il prezzo dovrebbe tenere conto dei costi sociali, d'esercizio e di manutenzione.



7

Supportiamo un pedaggio equo per tutte le modalità di trasporto



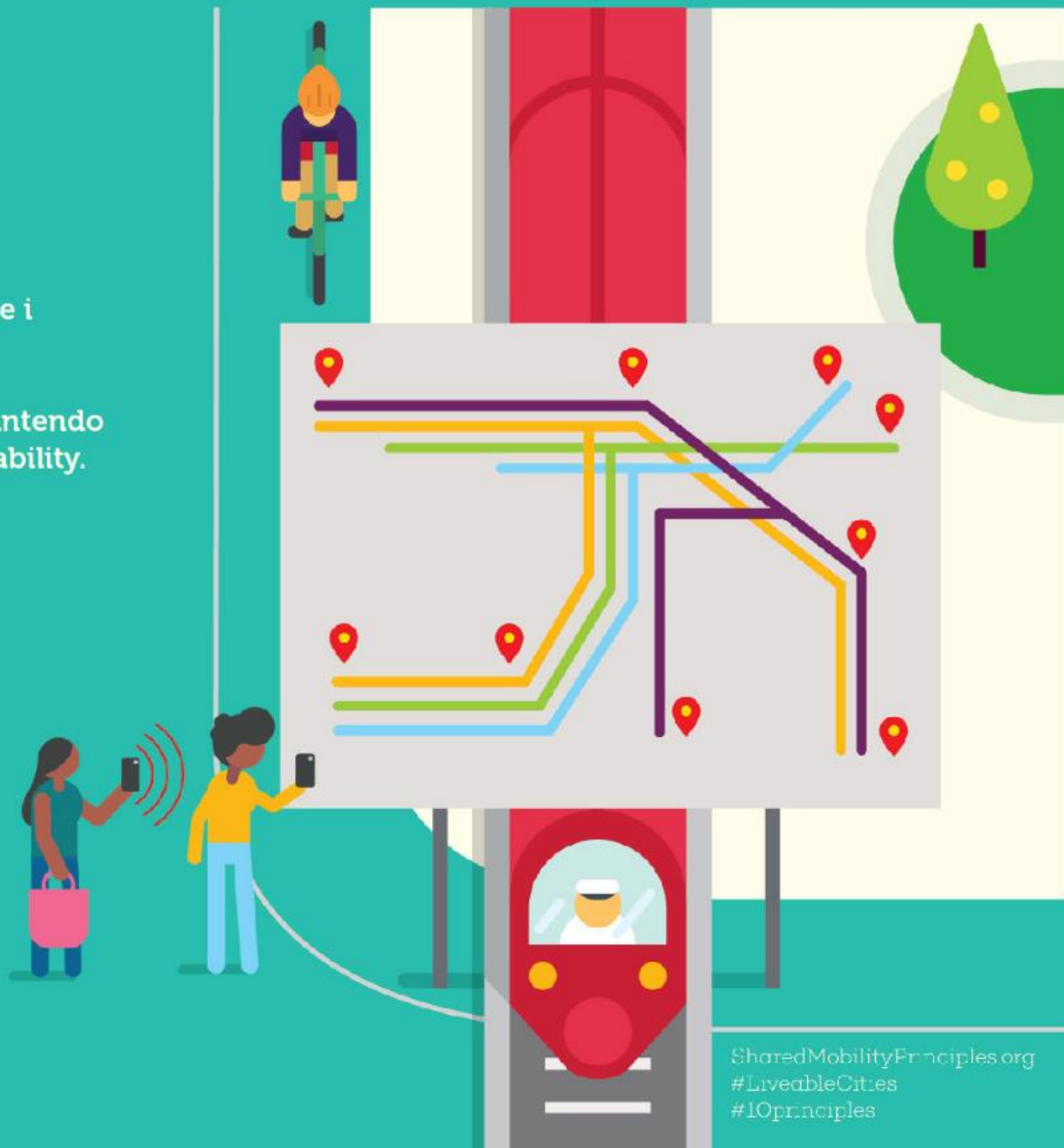
SharedMobilityPrinciples.org
#LivableCities
#10principles

I 10 principi della mobilità condivisa

L'infrastruttura di dati che sorregge i servizi di mobilità condivisa deve consentire l'interoperabilità, la competizione e l'innovazione garantendo la privacy, la sicurezza e l'accountability.

8

Puntiamo al bene pubblico attraverso gli open data



I 10 principi della mobilità condivisa

Tutti i servizi di mobilità devono garantire l'integrazione tra operatori, tra aree geografiche nonché tra modalità complementari. La continuità degli spostamenti deve essere favorita nello spazio, attraverso connessioni fisiche, attraverso l'interoperabilità delle modalità di pagamento e nella condivisione delle informazioni necessarie per lo spostamento. Si deve sfruttare ogni possibilità di migliorare la connettività delle persone e dei veicoli alle reti di dati wireless.

9

Lavoriamo per l'integrazione e la connettività continua



I 10 principi della mobilità condivisa

Date le potenzialità trasformative della tecnologia driveless è essenziale che i veicoli autonomi essi siano impiegati in flotte condivise, regolamentate e a zero emissioni. I veicoli autonomi, se condivisi, sono economicamente alla portata di tutti, permettono la massimizzazione della sicurezza e i vantaggi ambientali, garantiscono che la manutenzione e gli aggiornamenti dei software siano gestiti con la massima professionalità, concretizzando la promessa di riduzione di veicoli, aree di parcheggio e traffico in linea con la tendenza generale alla riduzione dell'uso dei mezzi privati nelle aree urbane ad alta densità.

10

Pensiamo che nelle aree urbane ad alta densità i veicoli autonomi debbano essere usati solo in flotte condivise

