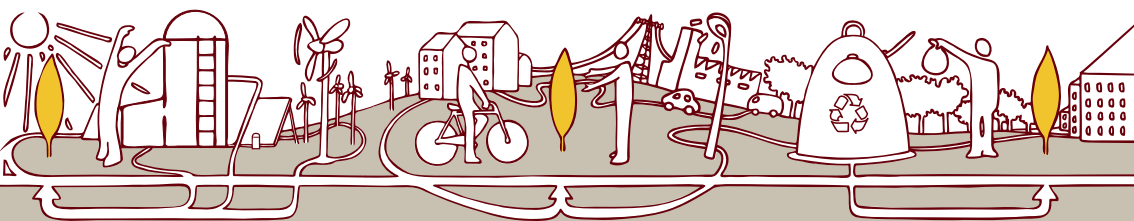


Al Premio

è stata conferita la Medaglia del Presidente della Repubblica

Premio per lo **Sviluppo Sostenibile**

9° edizione - 2017



graduatoria finale:

**Imprese vincitrici e imprese segnalate**



Sustainable Development Foundation

FONDAZIONE  
PER LO SVILUPPO  
SOSTENIBILE

**ECOMONDO**  
the platform for green solutions

ARRIVEDERCI A

# ECOMONDO

THE GREEN TECHNOLOGIES EXPO

6-9

NOVEMBRE 2018

RIMINI ITALY

22ª FIERA INTERNAZIONALE DEL RECUPERO DI MATERIA  
ED ENERGIA E DELLO SVILUPPO SOSTENIBILE

IN CONTEMPORANEA CON

**KEY ENERGY**



## Illustrazioni

Laboratorio Linfa

## Editing

Fondazione per lo sviluppo sostenibile

## Stampa

Ecomondo Rimini Fiera

finito di stampare a ottobre 2017 da



**Centro Stampa**  
digitaleprint



## Il Premio per lo sviluppo sostenibile

Il Premio per lo sviluppo sostenibile del 2017 promosso dalla Fondazione per lo sviluppo sostenibile e da Ecomondo, è assegnato a imprese che si siano particolarmente distinte per attività e impianti che producano rilevanti benefici ambientali, abbiano un contenuto innovativo, positivi effetti economici e occupazionali ed abbiano un potenziale di diffusione. Fra i partecipanti sono state segnalate 10 imprese che si sono distinte per ciascuno dei tre settori del premio: Economia circolare, Tutela e gestione delle acque, Mobilità sostenibile.

L'iniziativa, alla sua nona edizione, non ha scopo di lucro, la partecipazione delle imprese è libera e gratuita. Questo premio si propone di promuovere e far conoscere le buone pratiche e le tecnologie di successo di imprese italiane della green economy. Le imprese innovative della green economy testimoniano come sia possibile fare impresa puntando su finalità di valore sociale e ambientale, impiegando lavoro motivato e partecipe, contribuendo a produrre una crescita del benessere tutelando il capitale naturale e i servizi degli ecosistemi. La partecipazione di imprese di qualità è stata molto ampia e, quindi, è stato particolarmente impegnativo da parte dei 5 componenti della Commissione, scegliere le prime 10 per settore e sceglierne una sola, il primo premio, per gruppo: spesso con differenze delle valutazioni attribuite a volte minime. Guardando oltre i confini stretti di questa selezione, vediamo un dato estremamente positivo: una crescita della qualità green che porta tante iniziative innovative di imprese italiane.

**Edo Ronchi**  
Presidente  
Fondazione per lo sviluppo sostenibile

Dal 7 al 10 novembre Il gruppo IEG, nato dalla fusione tra le fiere di Rimini e di Vicenza, ospiterà la ventunesima edizione di ECOMONDO, fiera internazionale dedicata alle imprese della filiera del recupero di materia ed energia e dello sviluppo sostenibile.

Quest'anno ho avuto il privilegio di far parte della giuria del Premio dello Sviluppo Sostenibile, un progetto lanciato dalla Fondazione Sviluppo Sostenibile e da Ecomondo nove anni fa che ha continuato a crescere in termini di partecipazione, di qualità e di professionalità.

Sono rimasta favorevolmente sorpresa dalla qualità e dal tasso di innovazione dei progetti in gara. Grandi e piccole imprese che vedono nell'economia circolare il rilancio di una economia del nuovo millennio.

L'edizione 2017 del Premio è lo specchio di queste nuove sfide del sistema industriale. "Ecomondo" di pari passo, punta quest'anno e nei prossimi alla valorizzazione di queste esperienze dedicando un vasto spazio alle storie virtuose dell'economia circolare, per far conoscere agli operatori dell'industria, dei servizi e della pubblica amministrazione nazionali e internazionali quanto il nostro Paese abbia già realizzato e potrà realizzare in questo settore e le ricadute positive in termini ambientali, economici e sociali.

**Alessandra Astolfi**  
Responsabile di Ecomondo



Settore  
**Economia  
circolare**

Primo premio

## 3C Filati Srl

### Motivazione

Per la produzione di filati cardati di lana e misto lana riciclata che puo' arrivare anche al 100% di fibre da riciclo, rispondente ad alti standard di qualita' e, in particolare, per l'approccio innovativo della cernita dei tessuti da riciclare in base all'affinita' con le tonalita' di colore desiderate. La selezione per lotti cromatici consente di evitare trattamenti di colorazione, con conseguenti risparmi idrici ed energetici, oltre che di sostanze chimiche per la tintura. Di rilievo e' anche il controllo della filiera di provenienza, per evitare materiali trattati con sostanze pericolose. La filiera di lana riciclata di qualita' ecologica e' un buon esempio di economia circolare, di grande importanza in Italia dove il mercato dei filati di alta gamma e' strategico per il settore tessile e per quello della moda, dove pero' i prodotti da riciclo stentano ad affermarsi. I vantaggi ambientali (risparmio idrico, energetico, di ausiliari chimici, riciclo di rifiuti e scarti) della diffusione di tale prodotto e le sue potenzialita' economiche sono notevoli, come e' provato dalla richiesta da parte dei brand di moda ecosostenibili. L'azienda infine, pur essendo di piccole dimensioni, sta operando anche a sui mercati esteri e ha incrementato il fatturato del 20%.



Sede Operativa e  
Amministrativa:

Via Guido Rossa, 20  
51037 - Montale (PT)

Sede Legale:

Via del Molinuzzo 83  
59100 - Prato

+39 0573 959283

info@3cfilati.it

www.3cfilati.it



Via Saraqat, 9  
44122 - Ferrara  
+39 0532 790707  
info@apmlab.com  
www.apmlab.com

### **Advanced Polymer Materials (APM)**

---

Per la produzione di reti estruse con utilizzo di materiali polimerici rinnovabili, usate per imballaggi alimentari biodegradabili e compostabili nel rispetto della normativa ISO 13432/2002. APM è nata nel 2007 come spin-off, promossa da ricercatori del CNR e dell'Università di Ferrara.

Via Paul Harris 31/33  
47020 CELLA di Mercato  
Saraceno (FC)  
+39 0547 96692  
info@casadeipallets.it  
www.casadeipallets.it

### **CASADEI PALLETS Srl**

---

Per il modello di gestione "ETERNITY" di riutilizzo di imballaggi in legno e scarti di lavorazione, applicato alla filiera del pallet: i pallets danneggiati vengono risanati o riparati per essere riutilizzati. Anche gli scarti di legno delle riparazioni vengono riciclati e trasformati in tappi impiegati nell'assemblaggio per nuovi pallets.

+39 0587 294458  
info@ecoplan.it  
info@revet.com  
www.revet-recycling.com  
www.ecoplan.it

### **Ecoplan - Revet Recycling Srl**

---

Per il progetto TENIAMO BANCO, che introduce negli arredi scolastici piani in ECOMATERIALE riciclato con un'innovativa miscela: 65/70% di granulo da riciclo di imballaggi in plastica mista e 30/35% di polverino di sansa esausta (dalla lavorazione delle olive). Idrorepellente, antimuffa e antisceggiata.

Via Adrianova 5  
45011 Adria, Rovigo  
info@evergreen-recycle.it  
www.evergreen-recycle.it

### **EVERGREEN RECYCLE** di Chiebao Francesco

---

Per aver installato, nel comune di Feltre, il raccogliatore incentivante "Ecomodulo 120 touch me" che consente di raccogliere e compattare separatamente alcuni rifiuti (bottiglie in Pet, lattine in alluminio e acciaio), premiando i cittadini con sconti e/o punti. Un ausilio alle raccolte differenziate di buona qualità.

Via Miranese 72 - 30030  
Marano Veneziano (VE)  
+39 041 5674260  
info@qm-greenmethane.it  
www.qm-greenmethane.it

### **GM-GreenMethane**

---

Start-up che realizza impianti "chiavi in mano" di upgrading del biogas per la produzione di biometano: consente l'estrazione di anidride carbonica, contenuta nel biogas, utilizzabile, per il grado di purezza, per impieghi sia alimentari che industriali. All'origine, rifiuti organici, reflui zootecnici e fanghi.



S.S. Appia, Km 636+700  
74016 Massafra (TA)  
+39 099 8805130  
irigom@irigom.it  
www.irigom.it

## Irigom Srl

---

Utilizzo del polverino di gomma, derivato dal riciclo di pneumatici fuori uso, per la produzione di conglomerati bituminosi, utilizzati negli asfalti modificati con prestazioni più elevate di quelli tradizionali: di durata, di aderenza e di riduzione del rumore. Il riciclo degli pneumatici fuori uso per un prodotto di qualità con buone prestazioni.

Via G. Marconi 21  
24040 Suisio (Bergamo)  
+39 035 901121  
info@iterchimica.it  
www.iterchimica.it

## Iterchimica Srl

---

Per la produzione di Iterlene ACF 1000 HP Green, un additivo innovativo che permette di ottenere nuovo asfalto riciclando quello proveniente dalla rimozione delle pavimentazioni asfaltate esistenti, senza aggiunta di altro bitume o aggregati vergini, a temperatura ambiente. Un additivo che promuove il riciclo dei rifiuti e risparmia materie prime.

Via Celeste Milani 24  
21040 Origgio (Va)  
+39 02 3351 0150  
info@roelmihpc.com  
www.roelmihpc.com

## ROELMI HPC

---

Per la produzione di Celus-BI<sup>®</sup> ESTERS, una nuova linea di ingredienti cosmetici prodotti, con un processo di chimica verde, estraendo acido pelargonico (98% di purezza) da oli vegetali di origine europea. E con una filiera sostenibile alimentata con materiali e applicazioni tecniche innovative, in collaborazione con NOVAMONT.

Via Ettore Romagnoli, 6  
20146 Milano (MI)  
+39 02-42431  
gyeco@saint-gobain.com  
www.saint-gobain.it  
www.gyeco.it

## Saint-Gobain

---

Per il progetto Gy.eco: un sistema di riciclo dei rifiuti a base di gesso provenienti da costruzioni e demolizioni, attraverso l'uso di una tecnologia innovativa, con impianto mobile, in grado di recuperare il 95% del materiale e produrre una nuova materia prima seconda, certificata, equivalente al gesso naturale.



## Consorzio di Bonifica Acque Risorgive

### Motivazione

Per la riqualificazione del reticolo idrografico del bacino della Laguna di Venezia con:

- la rimozione dei rivestimenti in calcestruzzo e la ricalibratura degli alvei, l'allargamento delle sezioni e la riduzione delle pendenze delle sponde che consentono di avere maggiori varietà di specie vegetali e un maggiore contatto delle acque con la vegetazione, a vantaggio della fitodepurazione;
- la creazione di zone umide lungo il reticolo idrografico, che possono costituire aree di espansione delle piene, favoriscono la fitodepurazione, la varietà biologica quindi anche i valori naturalistici e ricreativi;
- la creazione di piccoli boschi e di filari igrofilo che, in contatto con le acque superficiali e di falda, limitano l'apporto di azoto e fosforo in Laguna e possono funzionare da casse di espansione delle piene.

Il carattere innovativo di queste iniziative sta nella valorizzazione, integrata, di processi naturali di fitodepurazione, di salvaguardia ed espansione delle zone umide e della biodiversità, nonché di messa in sicurezza del territorio dai rischi di alluvioni. I vantaggi economici sono prodotti dalla prevenzione dei costi dell'inquinamento delle acque e dei danni, molto elevati, delle alluvioni. Questi interventi hanno elevate possibilità di diffusione in diverse parti d'Italia.



**ACQUE RISORGIVE**  
CONSORZIO DI BONIFICA

Via Rovereto 12  
30174 Venezia  
+39 041 5459111

Consorzio@acquerisorgive.it  
www.acquerisorgive.it



## **Castalia Operations Srl**

---

Via di Sant'Andrea  
delle Fratte, 24  
00187, Roma  
+39 06 515081  
castalia@castalia.it  
www.castalia.it

Per avere progettato e sperimentato un sistema innovativo di barriere galleggianti da installare nelle foci dei fiumi per trattenere e raccogliere le plastiche e impedirne la dispersione in mare. Un sistema di particolare rilievo per il Mediterraneo, dove secondo l'UNEP sono scaricate oltre 700 tonnellate di plastiche all'anno.

## **CONSORZIO DELLA BONIFICA BURANA**

---

C.so Vittorio Emanuele II, 107  
41121 Modena  
+39 059416511  
segreteria@consorzioburana.it  
www.consorzioburana.it

Per avere realizzato e gestito una infrastruttura verde utilizzando una cassa di espansione nel bacino del fiume Panaro (invaso di circa 800.000 mc), attivando sia una capacità di laminazione delle piene, sia un bacino di acqua quale riserva irrigua, nonché una zona umida, fruibile, di pregio naturalistico (SIC e ZPS).

## **Eisackwerk Srl**

---

Via Conciapelli 40,  
39100 Bolzano (BZ)  
+39 0471 977769  
info@eisackwerk.it  
www.eisackwerk.it

Per gli interventi in un impianto idroelettrico sul fiume Talvera (Bolzano) che limitano gli effetti negativi della rimozione dei sedimenti dall'invaso e dei picchi di portata in uscita dalle turbine. Una zattera preleva di continuo i sedimenti e li immette nell'effluente, un serbatoio connesso compensa i picchi di portata.

## **Ingegnerie Toscane**

---

Via Francesco De Santis 49  
50136 Firenze  
+39 050 843442  
Info@ingegnerietoscane.net  
www.ingegnerietoscane.net

Per la produzione di un innovativo sensore di flusso - il WET NET - dotato di un sistema di supervisione da inserire in condotte in pressione, per conoscere meglio consumi idrici, pressioni in rete e entità delle perdite. Usato nel sito pilota di Pisa, ha consentito di ridurre i consumi idrici e energetici di oltre il 30%.





### Italcementi

---

Via Stezzano, 87  
24126 Bergamo  
+39 035 396111  
ufficiostampa@italcementi.it  
www.italcementi.it

Per lo sviluppo di i.idro DRAIN, una innovativa pavimentazione drenante di caratteristiche cementizie, con vantaggi rispetto a quelle tradizionali in asfalto quali l'assenza di oli nelle acque a contatto con la pavimentazione e la forte diminuzione dell'effetto "isola di calore". E con una capacita' drenante di circa 100 volte quella di un suolo naturale.

### IRIDRA Srl con Studio Maione Ingegneri Associati - LAND

---

+39 055 47029 (IRIDRA)  
Info@iridra.com  
www.iridra.com

Per la realizzazione del Parco dell'acqua di Gorla Maggiore, con tecniche di fitodepurazione delle acque di sfioro delle fognature miste che recapitano nel fiume Olona, la risoluzione dei picchi di portata, con trattamenti differenziati per le prime piogge, piu' cariche, e per le seconde. Zone umide, fasce riparie e fossi di drenaggio ne fanno un sistema di pregio ecosistemico.

### SMAT- Società Metropolitana Acque Torino SpA

---

Corso XI Febbraio,14  
10152 Torino  
+39 011 4645111  
info@smatorino.it  
www.smatorino.it

Per la realizzazione di un sistema di lagunaggio delle acque del Po destinate al consumo umano, con rinaturalizzazione del sistema fluviale. Utilizzando un bacino gia' esistente, ha costituito una riserva d'acqua in caso di siccita' e migliorato la qualita' dell'acqua con trattamenti naturali.

### STORMWATER ITALIA Srl

---

Area Portuale  
S. Marta-maazzino 16  
0123 Venezia  
+39 041 3036140  
info@swigroup.eu  
www.stormwateritalia.com

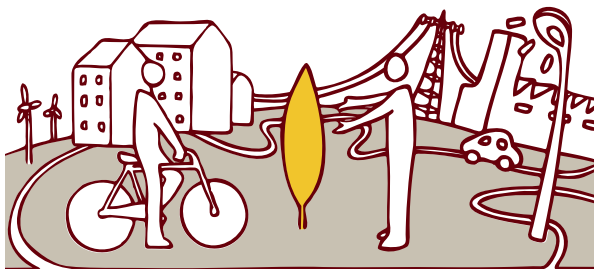
Per la produzione del sistema SWERM03, composto da sonde multiparametriche e una centralina intelligente, per il monitoraggio e la gestione delle acque meteoriche. Consente di evidenziare l'arrivo di sostanze indesiderate nei sistemi di raccolta e orientare in modo adeguato il loro trattamento e il loro recupero.

### SYSTEA Spa

---

Via Frattarotonda  
di Vado Largo, 2A  
03012 Anagni (FR)  
+39 0775 776058  
info@systea.it  
www.systea.it

Per la produzione di una sonda - WIZ (Water In situ analyZer) - per misure in situ sino a quattro parametri in acque superficiali: nella versione standard sono nitrati, nitriti, ammoniaca e fosfati. La particolarita' e' nella sua miniaturizzazione che le consente di utilizzare metodi colorimetrici con altissima sensibilita'.



Settore  
**Mobilita'  
sostenibile**

Primo premio

## Enel SpA

### Motivazione

Per la realizzazione di un'infrastruttura innovativa - la colonnina V2G - che consente la ricarica bidirezionale - dalla rete al veicolo e dal veicolo alla rete - delle auto elettriche. Consente cioè di utilizzare l'auto come mezzo di accumulo di energia elettrica e non solo come utilizzatore. La produzione di elettricità da fonte rinnovabile - in particolare solare ed eolica - è discontinua. Se in un certo periodo della giornata se ne produce in eccesso in una certa area, può essere accumulata dalle auto e poi restituita alla rete negli orari di minore produzione. Inoltre si possono caricare le batterie nelle fasce orarie con le tariffe più basse e poi usare l'elettricità accumulata in altri impieghi. Questa innovazione può avere grande influenza nella diffusione delle auto elettriche e favorire la generazione di energia rinnovabile nelle città. I vantaggi ambientali e la portata economica sono rilevanti. Il venditore di questo sistema, inoltre, può fungere da energy manager con la flotta di auto, generando vantaggi sia all'utente, sia alla gestione dei carichi di rete. Le colonnine V2G, pur recenti e in numero limitato, hanno una potenzialità di diffusione e' promettente e verificata dalle installazioni in Italia, Danimarca, Regno Unito, Germania, Olanda, Francia e Spagna.



Sede Legale:  
V.le Regina Margherita 137  
00198 Roma,  
[www.enel.com](http://www.enel.com)



Via Monte Gleno 13,  
24125 Bergamo  
+39 035 364408  
info@atb.bergamo.it  
www.atb.bergamo.it

#### **ATB Azienda Trasporti Bergamo**

---

Per l'innovativa linea di trasporto pubblico elettrica nel centro di Bergamo. 12 bus elettrici di ultima generazione, modello eBRT, con alimentazione full electric e autonomia di carica giornaliera di circa 180 km, un set di batterie da 240 kWh e un sistema di ricarica plug-in durante le soste in deposito.

Via Leonida Mag nolini, 3  
25135 Brescia  
+39 030 3061003  
comunicazione@  
bresciamobilita.it  
www.bresciamobilita.it

#### **BRESCIA MOBILITÀ Spa**

---

Per l'innovativo sistema di bikesharing. Attivo dal 2008, permette di prelevare, con una carta elettronica multi servizi, la Omnis Card, una delle 600 biciclette in ben 73 postazioni. Il sistema dispone anche di spazi informativi sull'uso della bicicletta e di un servizio gratuito per bambini e ragazzi.

Via dei Pelaghi 162  
57124 Livorno  
+39 0586 1733556  
servizioclienti@sharengo.eu  
www.sharengo.eu

#### **CS Group Spa - Share'ngo**

---

Per l'attivazione del primo servizio di carsharing elettrico con prenotazione tramite smartphone, pc o tablet e anche con i piu' diffusi aggregatori (Urbi, Andale e Free2move). Il servizio e' a "flusso libero" e la ricarica e' gestita dal personale Share'ngo. E' in diffusione in citta' importanti (Milano, Firenze, Roma e Modena).

Via Pellegrino Matteucci,  
35 a/b - 00154 Roma  
06 92 099 342  
ciao@ecooltra.com  
www.ecooltra.com

#### **eCooltra Scootersharing Italia Srl**

---

Per il servizio di scootersharing a flusso libero libero, free floating, totalmente elettrico. E' semplice da utilizzare grazie a un'applicazione scaricabile per Android e iOS e prevede personale addetto al cambio batterie scariche quando il mezzo non e' utilizzato ed e' fermo in sosta.

Loc. Porto Canale  
09123 Cagliari  
7020265.1  
direzione@grendi.it  
www.grendi.it

#### **Grendi Trasporti Marittimi Spa**

---

Per il nuovo sistema di trasporto intermodale, attivato dal gennaio 2016, che con tecnologie innovative di movimentazione portuale consente di ottimizzare sia le unita' di carico sia le operazioni di carico e scarico della nave, nonche' di ottimizzare il percorso intermodale, risparmiando energia e anche emissioni.



Via Enrico Mattei 1,  
39100 Bolzano (BZ)  
+39 0471 050444  
info@iit.bz.it  
www.h2-suedtirol.com

## H2 South Tyrol by IIT

Istituto per Innovazioni Tecnologiche

Per il progetto "Tecnologia Idrogeno Alto Adige", un impianto per produrre idrogeno da fonti rinnovabili, realizzare una stazione di rifornimento, un centro visitatori e diversi progetti di uso dell'idrogeno. L'idrogeno viene prodotto tramite elettrolisi, utilizzando energia elettrica da fonte rinnovabile in eccesso.

+39 328 0041893  
info@jojob.it  
www.jojob.it

## Jojob

Per la realizzazione di un sistema di carpooling aziendale che si compone di due strumenti, un sito e una app, disponibile su tutti i principali store. Sul sito l'utente trova i contatti e le modalità semplici per condividere con altri il tragitto casa-lavoro, con l'app calcola quanto carburante risparmia e quindi anche quanta CO<sub>2</sub> evitata.

Via Tifernate, 204  
06024 Gubbio (PG)  
+39 075 9236111  
info@lc3trasporti.com  
www.lc3trasporti.com

## LC3 Trasporti Srl

Per il progetto B.E.S.T. (Better Environment & Sustainable Transport) di riduzione degli impatti ambientali del trasporto pesante delle merci su gomma con varie iniziative: rilevazione dati dal satellitare a bordo e dalla rete di distributori convenzionati con possibilità di razionalizzazione dei percorsi; formazione continua degli autisti; innovazione tecnologica dei mezzi a emissioni minori di quelli diesel: uso di biometano liquido.

www.trenitalia.com

## Trenitalia SpA

Per la gara e per l'acquisto di 450 treni elettrici dedicati al trasporto regionale (di cui 300 ad alta capacità e 150 a media capacità), per il rinnovo di c.a. il 50% della flotta: illuminazione a Led degli interni, frenatura a recupero di energia, contatore a bordo, modalità "parking" per ridurre i consumi a treno fermo, uso di leghe leggere, climatizzazione con sensori di CO<sub>2</sub> per regolare l'aria in base alla reale occupazione del convoglio.



### Edo Ronchi

---

Dal 2008 e' Presidente della Fondazione per lo Sviluppo Sostenibile, dal 2009 al 2013 e' stato docente di progettazione ambientale all'Universita' di Roma e dal 2001 al 2006 e' stato docente di Legislazione dell'ambiente all'Universita' di Bologna. Ministro dell'Ambiente durante la XIII legislatura (1996-2000). Ha ricoperto il ruolo di sub commissario per il risanamento ambientale dell'ILVA dal Giugno 2013 al Giugno 2014. Autore di numerosi articoli e pubblicazioni fra i quali: Uno sviluppo capace di futuro (2000); La riforma dei rifiuti. I nodi critici (coautore di, 2001); La tutela delle acque (coautore di, 2002); Un futuro sostenibile per l'Italia (a cura di, 2002); Ecologia come seconda modernita' (2003); Il territorio italiano e il suo governo (a cura di, 2005); Vento a favore (coautore di, 2011); Per uscire dalle due crisi (a cura di, 2012). Un Green New Deal per l'Italia (a cura di, 2013). Le imprese della Green Economy (a cura di, 2014). La riforma dei rifiuti (a cura di, 2017).

### Silvia Zamboni

---

Giornalista professionista. Gia' corrispondente da Berlino per il manifesto e la rivista Pace e guerra e redattrice del mensile La Nuova Ecologia, ha collaborato e collabora a varie testate tra cui: Corriere della Sera, l'Unita', micron, Materia Rinnovabile, Qualenergia, Ecoscienza, BC. Su Rai 3 ha condotto "Greenpeace" e per Rai Radio 3 ha ideato e condotto i programmi su buone pratiche di sostenibilita' ambientale in Italia e all'estero. E' autrice dei libri Ecoalateo (1988), Citta' contro l'effetto serra (2005, con Karl-Ludwig Schibel), Rivoluzione bici (2010), L'Italia della green economy (2012). Ha curato il libro Vento a favore (2011) e il volume Un'altra Europa Sostenibile, democratica, paritaria, solidale (2014). E' stata assessora all'Ambiente del Comune di Bologna (1996-1999). Ha fatto parte del Consultive Forum on Environment and Sustainable Development della Commissione europea. Dal 2009 e' membro della giuria del Premio Sviluppo Sostenibile e dal 2012 del Comitato Scientifico dell'Ecoistituto di Bolzano. [www.silviazamboni.it](http://www.silviazamboni.it).



## La commissione che ha assegnato il Premio

### Enrico Rolle

---

E' stato professore ordinario in Ingegneria Sanitaria-Ambientale presso la Facolta' di Ingegneria dell'Universita' degli Studi di Roma "La Sapienza". E' stato Direttore del Dipartimento di Idraulica, Trasporti e Strade dal 2003 al 2009. E' autore di oltre 150 lavori a stampa, comparsi su riviste nazionali ed internazionali e sugli atti dei maggiori convegni dedicati a temi ambientali.

Collabora fin dalla sua attivazione con il Ministero per l'Ambiente, ricoprendo tra l'altro nel tempo le cariche di presidente del Comitato Stato-Regioni per il risanamento della Val Bormida, presidente della Commissione per il risanamento della laguna di Venezia, coordinatore del Gruppo Tecnico ex-legge 135/97 per il miglioramento della progettazione nei settori delle acque e dei rifiuti, coordinatore della Segreteria Tecnica Acque, vice presidente della Commissione di alta consulenza per la ricerca ambientale. Su nomina del Governo. E' attualmente Commissario unico per il coordinamento e la realizzazione degli interventi di completamento del sistema fognario-depurativo nazionale gia' oggetto di condanna per infrazione comunitaria.

### Massimo Ciuffini

---

Architetto, si occupa come, progettista e come ricercatore, di mobilita' sostenibile. Tra le opere realizzate, il Minimetra' le risalite al Centro Storico della stazione di Pincetto a Perugia. Ha collaborato alla redazione di numerosi piani della mobilita' (PGTL, PUM e PUMS) occupandosi della scelta e della valutazione delle infrastrutture necessarie per la diversione modale dall'automobile verso modalita' di trasporto piu' sostenibili. In particolare ha partecipato alla redazione dei piani della mobilita' di Sciacca, Modica, Ragusa, Narni e Terni, curato l'aspetto dello studio di fattibilita' delle infrastrutture per la mobilita' alternativa (scale mobili ed ascensori in ambito urbano, funicolari, parcheggi di scambio, zone a priorita' pedonale, percorsi pedonali e ciclabili). Ad oggi, svolge l'attivita' di coordinatore dell'area mobilita' sostenibile della Fondazione per lo sviluppo sostenibile.

## Alessandra Astolfi

---

Laurea in sociologia dell'organizzazione all'Università di Urbino, due Master in formazione del personale e direzione delle risorse umane a Milano presso l'Isma (Istituto Multidisciplinare sulle Organizzazioni Complesse). Corsi di team building, empowerment e leadership ai quadri dirigenziali di grandi gruppi industriali come Telecom, Banca d'Italia, Metro ecc. Dal 1997 lavora a Rimini Fiera (oggi Ieq) come Group brand manager. Sin dalla fondazione è la project manager di Ecomondo, appuntamento leader in Europa nella Circular & Green Economy e Key Energy sulle energie rinnovabili, mobilità e smart cities che ospita oltre 1.300 imprese e 100 associazioni italiane ed estere.



## Il Regolamento del Premio per lo sviluppo sostenibile

I premi e gli attestati vengono assegnati solo ed esclusivamente a realizzazioni, attività e gestioni in corso (non sono ammessi brevetti o progetti ancora in fase di ideazione) valutati sulla base:

- dell'efficacia dei risultati ambientali (per le start-up i risultati si intendono quelli attesi), con particolare riferimento alla mitigazione della crisi climatica;
- del contenuto innovativo: o l'impiego di una nuova tecnica e/o una nuova pratica, o il miglioramento significativo di una tecnica e/o di una pratica già utilizzate o dei loro impieghi;
- dei risultati economici prodotti (per le start-up si intendono i risultati riproducibili) con particolare riferimento alla remunerazione dell'investimento e all'occupazione prodotta;
- delle possibilità di diffusione, in particolare in Italia



FONDAZIONE  
PER LO SVILUPPO  
SOSTENIBILE

Sustainable Development Foundation

**ECOMONDO**  
the platform for green solutions

## **Fondazione per lo sviluppo sostenibile**

Via Gariqliano 61 A - 00198 Roma

Tel. +39 068414815

Fax. +39 068414583

Mail: [info@susdef.it](mailto:info@susdef.it)

Sito: [www.fondazionevilupposostenibile.org](http://www.fondazionevilupposostenibile.org)

Sito: [www.premiosvilupposostenibile.org](http://www.premiosvilupposostenibile.org)

## **Rimini Fiera Spa**

Via Emilia, 155 - 47921 Rimini

Tel. +39 0541744111

Fax. +39 0541744200

Mail: [riminifiera@riminifiera.it](mailto:riminifiera@riminifiera.it)

Sito: [www.riminifiera.it](http://www.riminifiera.it)

## **Per informazioni sul Premio per lo sviluppo sostenibile**

Coordinamento organizzativo: Arch. Anna Parasacchi

C/O Fondazione per lo sviluppo sostenibile

Via Gariqliano 61, a - 00198 Roma

Tel. +39 068414815 - diretto 06 90212674 - Fax. +39 068414583

Mail: [parasacchi@susdef.it](mailto:parasacchi@susdef.it) -Sito :[www.premiosvilupposostenibile.org](http://www.premiosvilupposostenibile.org)