



# IL CONTRIBUTO DI REMEDIA ALLA GREEN ECONOMY

## *Presentazione del Green Economy Report 2016*

Andrea Barbabella  
*Responsabile Ricerche e Progetti*



FONDAZIONE  
PER LO SVILUPPO  
SOSTENIBILE

Sustainable Development Foundation

# 1. UN METODO DI REPORTING PER LA GREEN ECONOMY



# Diverse organizzazioni, diverso livello di engagement nella green economy



La Fondazione ha individuato due categorie di imprese attive nella green economy:

- **core-green:** imprese “EGSS” che puntano in modo diretto su prodotti chiaramente *green* caratterizzati da una elevata valenza ambientale e sociale
- **go-green:** imprese “non-EGSS” che orientano con decisione processi produttivi e caratteristiche dei prodotti verso standard ambientali elevati



Per rispondere alle nuove esigenze in materia di reporting delle imprese attive nella green economy, la Fondazione ha sviluppato il Green economy report® (GER) che include:

- ❖ le ricadute generate dai beni prodotti o dai servizi resi su società, economia e ambiente
- ❖ le implicazioni economiche e sociali-occupazionali sul *sistema Paese*

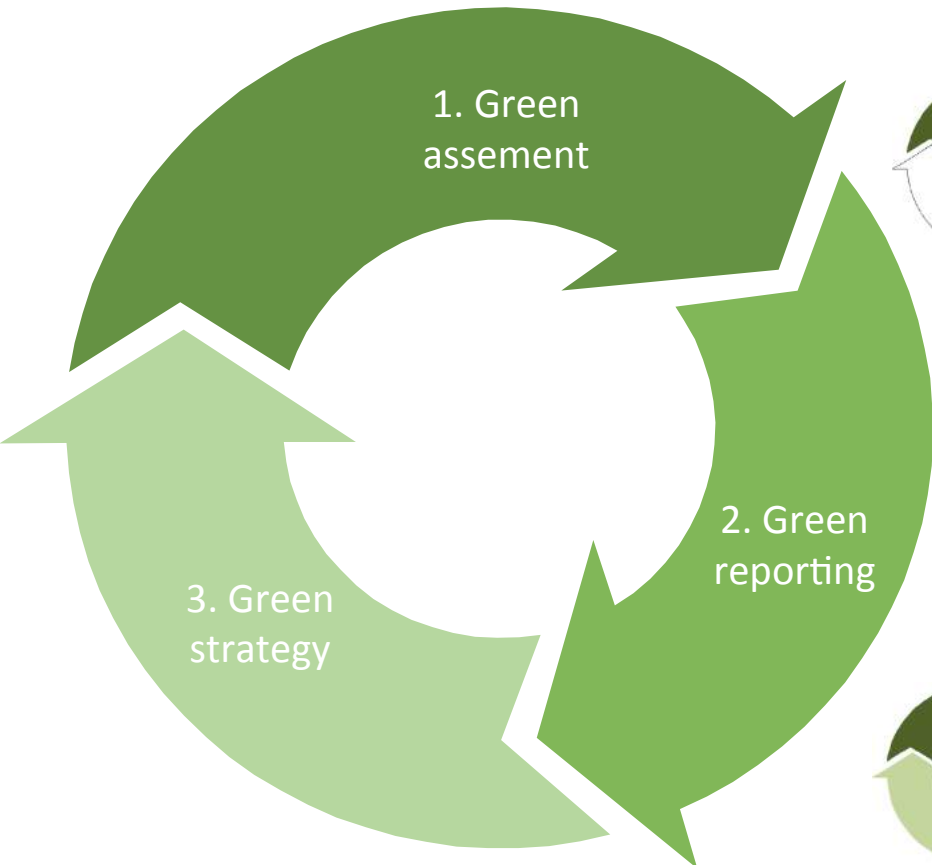
# Un sistema di indicatori dedicato alla green economy delle imprese



Il sistema di valutazione del GER si basa sulle seguenti categorie di indicatori:

- **Indicatori gestionali** (sulle performance relative alle *operations* dell'impresa/organizzazione)
- **Indicatori ambientali** (sugli impatti – positivi o negativi - in termini di emissioni, consumi di materia prima etc., secondo l'approccio delle *Environmental Footprint*)
- **Indicatori economici** (sulla generazione di valore aggiunto, incluso il risparmio economico determinato per il sistema Paese, la competitività nella transizione green, etc.)
- **Indicatori sociali** (sull'occupazione e sul contributo al benessere complessivo in termini di qualità della vita etc.)

# Strumenti di reporting per supportare il percorso verso una green strategy



misurare il contributo attuale e il potenziale green di una organizzazione o di una filiera e le relative ricadute sull'ambiente, l'economia e la società



comunicare il bilancio dei costi e dei benefici per il sistema Paese anche rispetto a scenari comparativi



intraprendere un percorso di miglioramento continuo stimolando l'eco-innovazione di prodotto e di processo

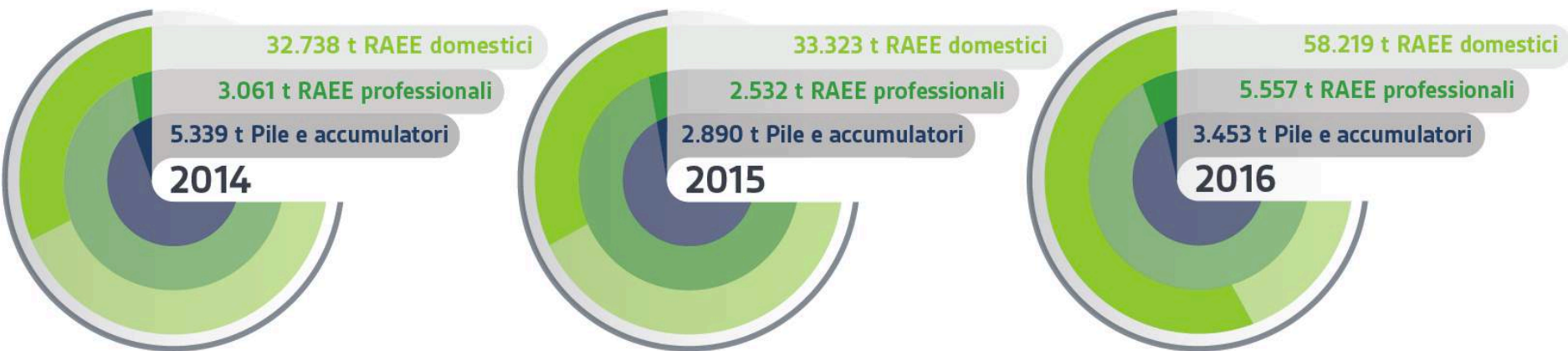
## 2. LE PERFORMANCE GESTIONALI DI REMEDIA





Nel 2016 Remedia ha gestito 67.229 tonnellate di rifiuti tecnologici: +69% sull'anno precedente, tutte le categorie in crescita

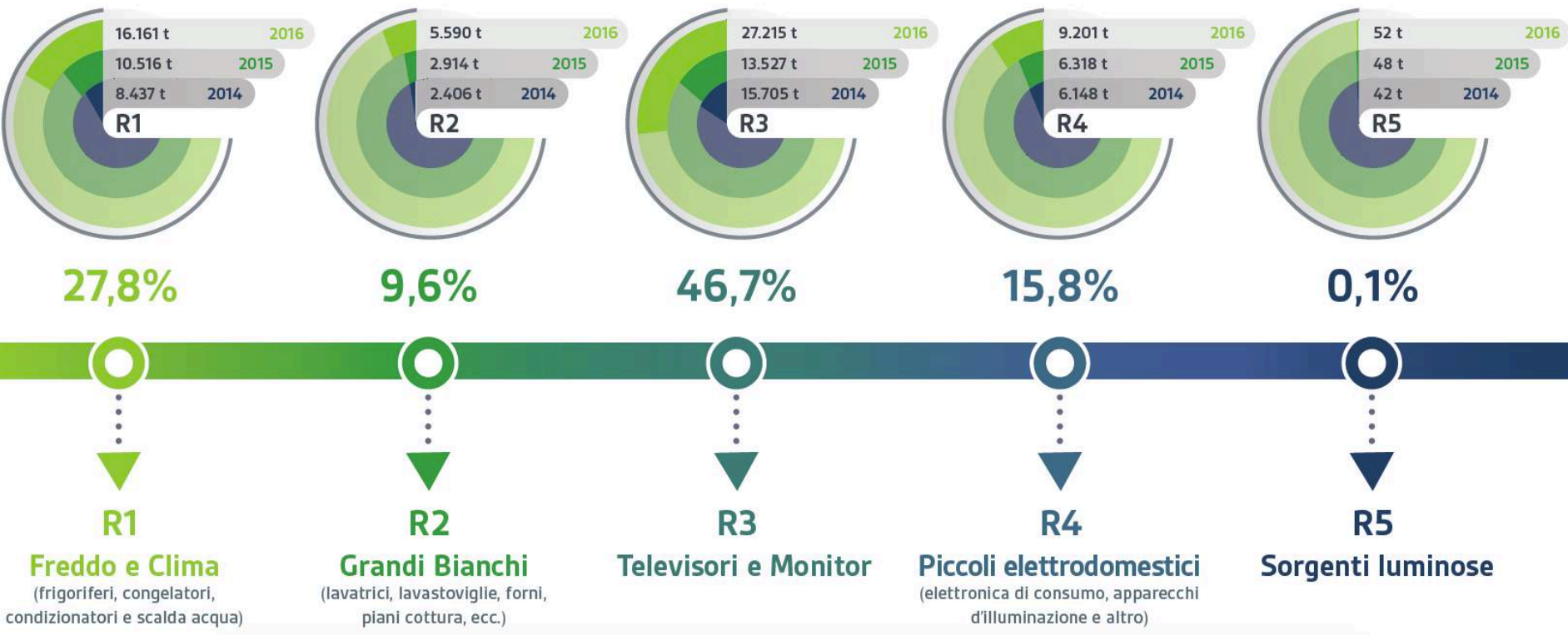
ANDAMENTO DELLA RACCOLTA REMEDIA PER CATEGORIA DI RIFIUTI TECNOLOGICI DAL 2014 AL 2016 (t)



R1 e R3 rappresentano circa i tre quarti dei RAEE domestici raccolti Remedia, ma la crescita del 2016 ha riguardato tutti i raggruppamenti



**RAEE DOMESTICI - QUOTE DI RACCOLTA REMEDIA PER RAGGRUPPAMENTO NEL 2016 (t)**





Si conferma la piena copertura del territorio nazionale da parte di Remedia, con decisi miglioramenti nel 2016 anche al Sud

## DISTRIBUZIONE REGIONALE DELLA RACCOLTA E DEL NUMERO DI CENTRI DI RACCOLTA DEI RAEI DOMESTICI GESTITI DA REMEDIA NEL 2016



**2.280**  
TOTALE  
CdR

L'87,6% dei rifiuti tecnologici trattati da Remedia è stato avviato a recupero di materia, il 4,4% a recupero di energia



**TRATTATO 2016**  
66.504 t

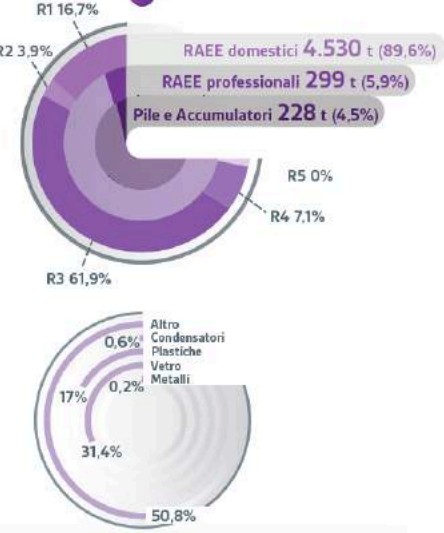
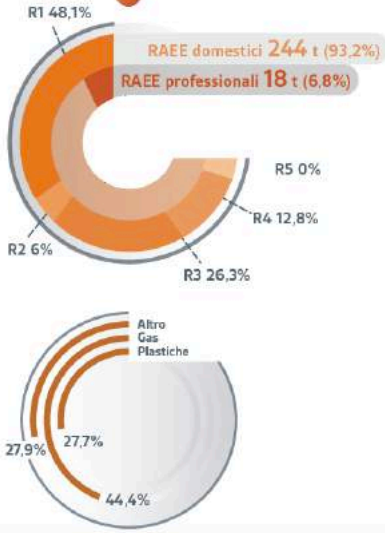
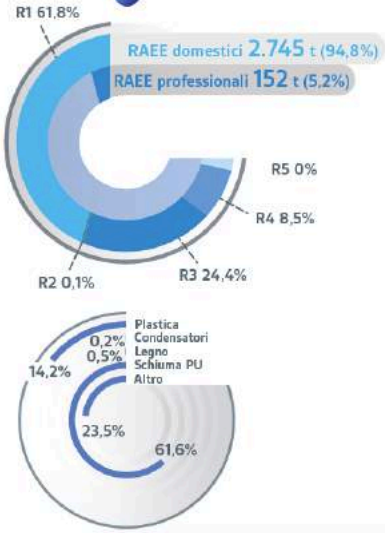
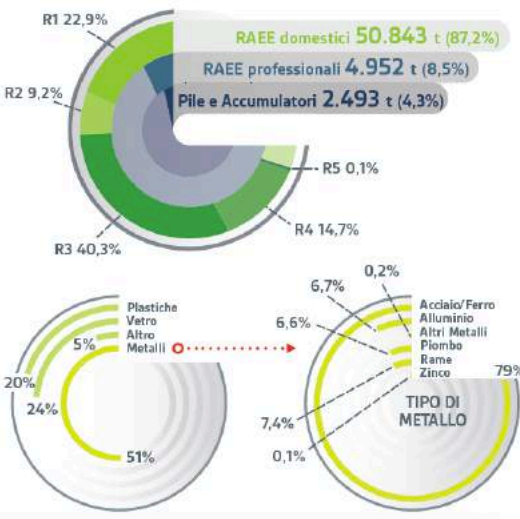
**58.288 t (87,6%)**  
RECUPERO MATERIA

**2.897 t (4,4%)**  
RECUPERO ENERGIA

**262 t (0,4%)**  
SMALTIMENTO TERMICO

**5.057 t (7,6%)**  
SMALTIMENTO DISCARICA

Ripartizione recupero/smaltimento per tipologia di rifiuti

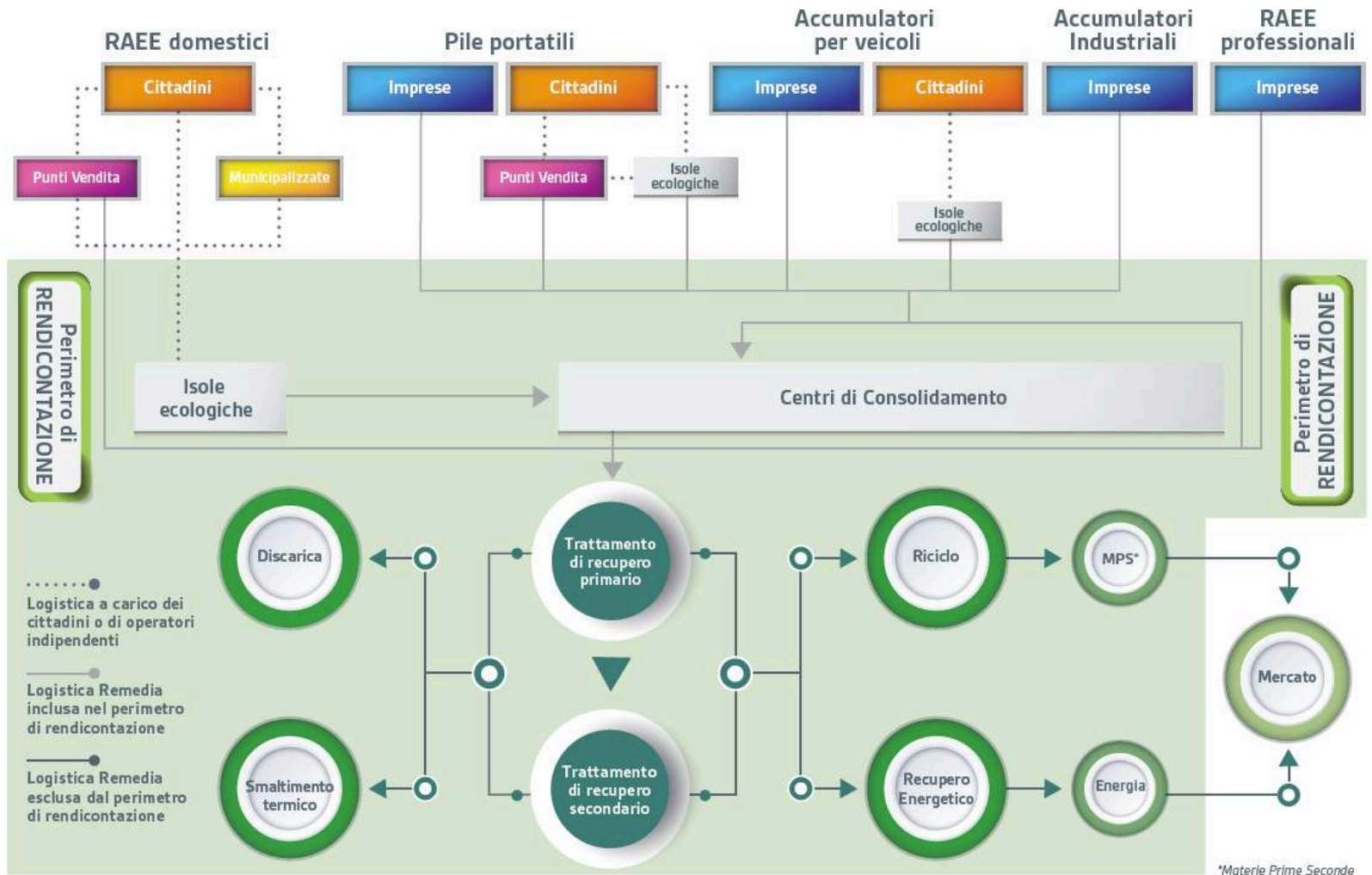


### 3. LE PERFORMANCE AMBIENTALI E SOCIO-ECONOMICHE DI REMEDIA

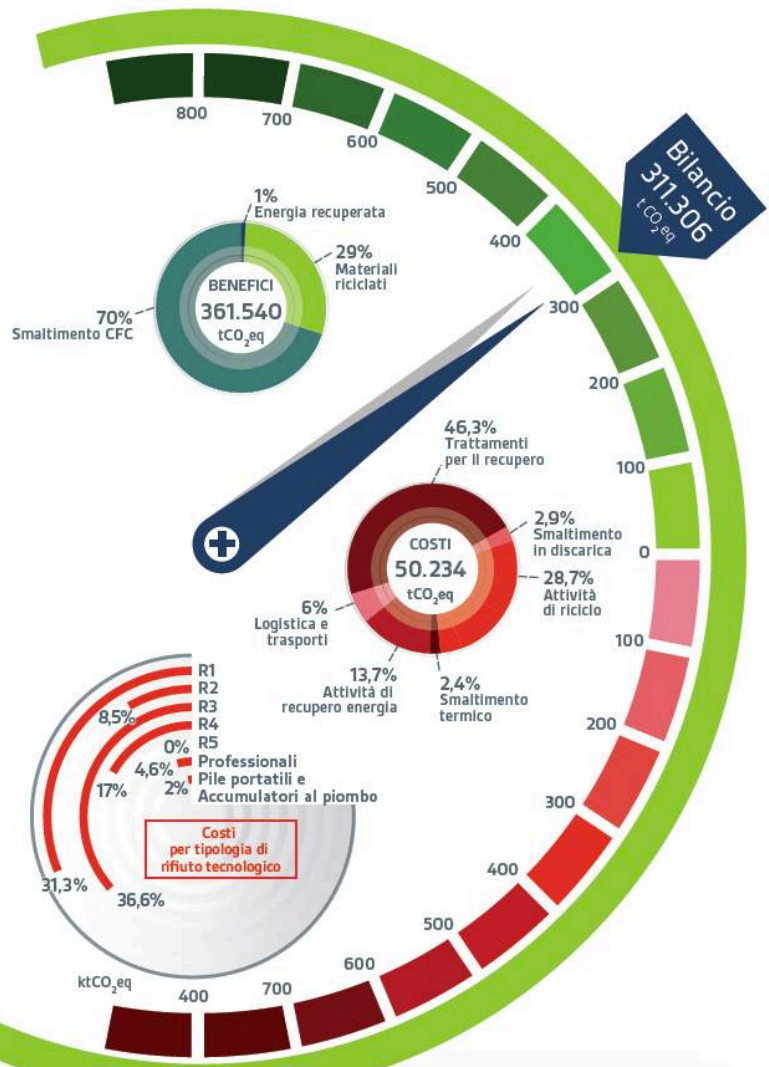




# Il perimetro di rendicontazione ampio degli impatti ambientali di Remedia

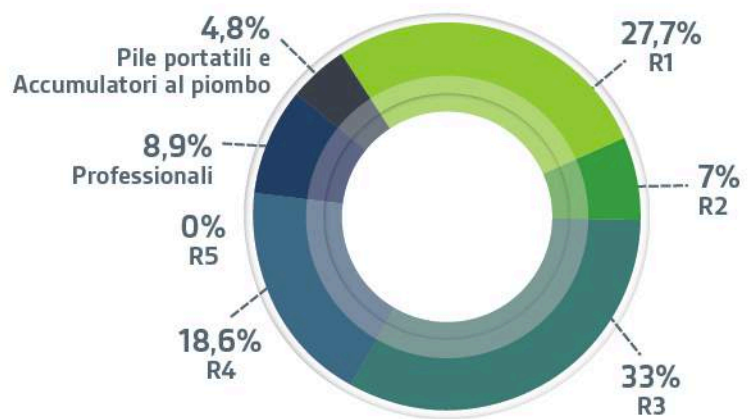


# Il Carbon Footprint: un beneficio equivalente a togliere dalla strada oltre 95 mila autovetture

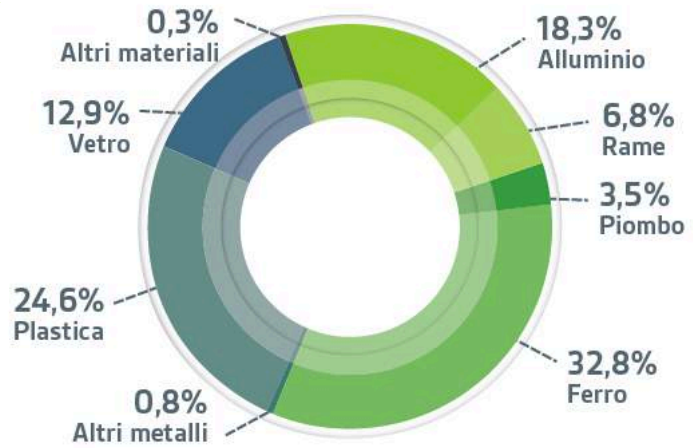


**EMISSIONI EVITATE  
GRAZIE AL RICICLO  
105.343 tCO<sub>2</sub>eq**

## BENEFICI DAL RICICLO DI MATERIA PER TIPOLOGIA DI RIFIUTO

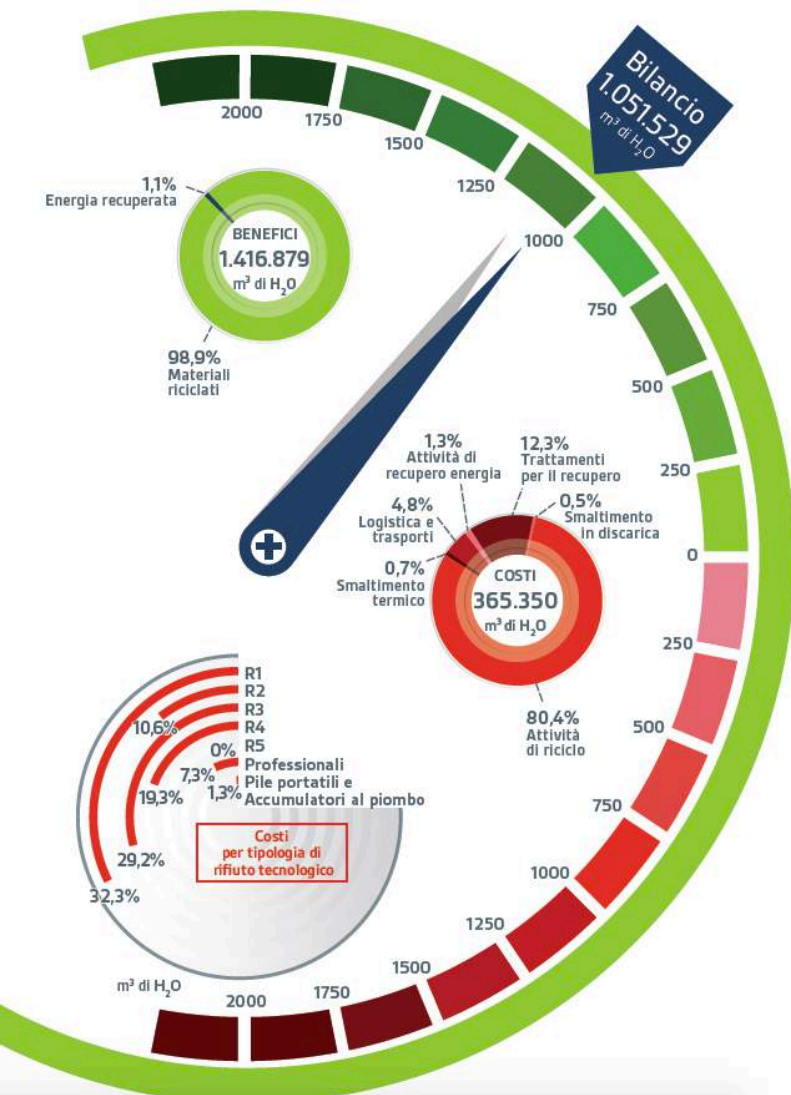


## BENEFICI DAL RICICLO DI MATERIA PER MATERIALE



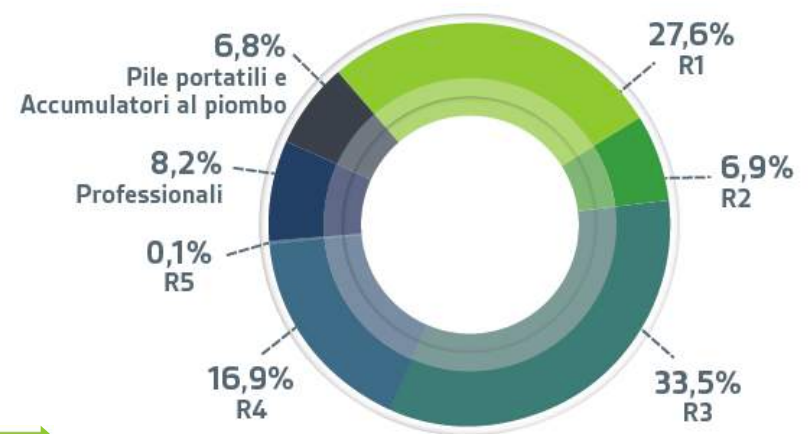


# Il Water Footprint: l'acqua risparmiata potrebbe riempire 420 piscine olimpioniche

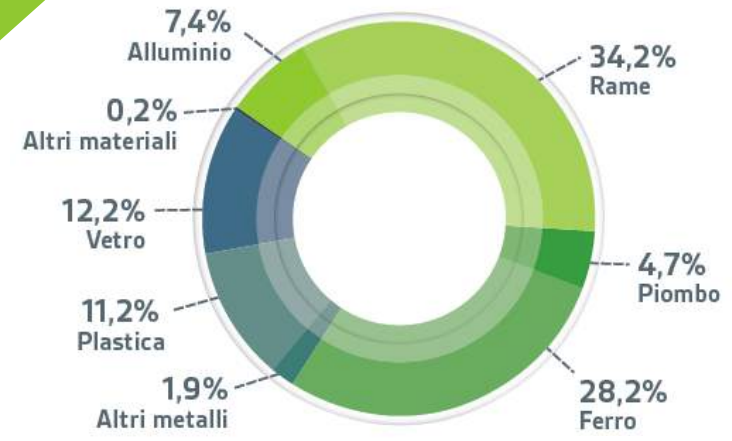


ACQUA RISPARMIATA  
GRAZIE AL RICICLO  
1.401.720 m<sup>3</sup>

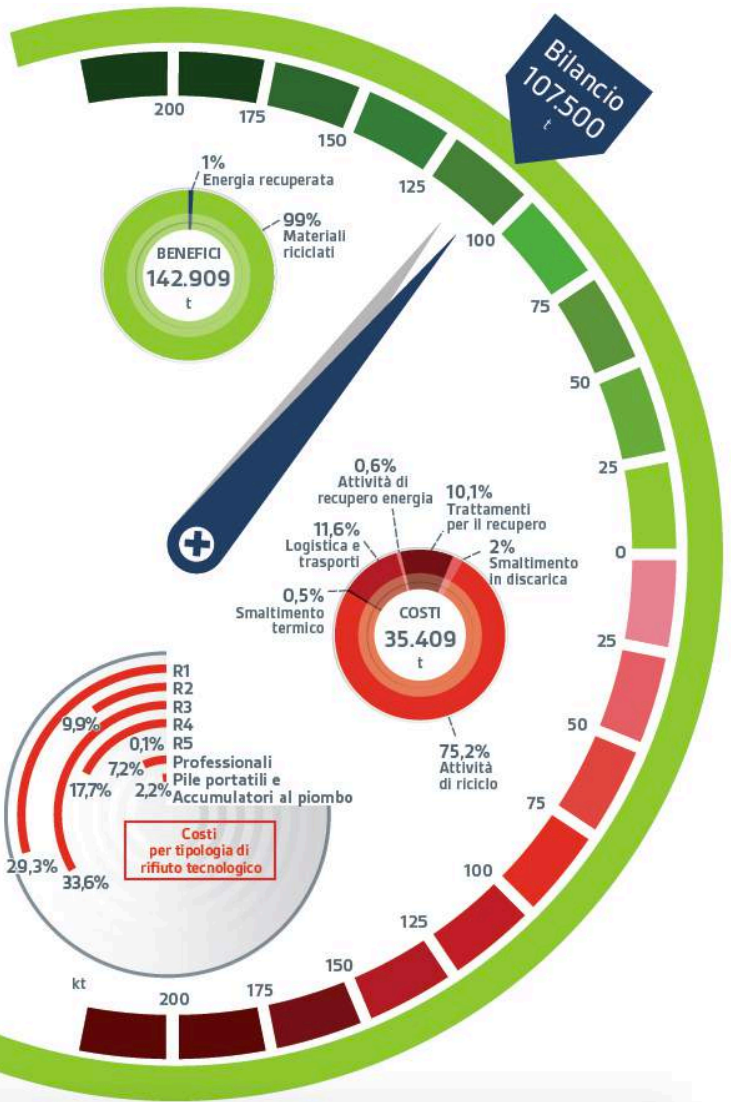
## BENEFICI DAL RICICLO DI MATERIA PER TIPOLOGIA DI RIFIUTO



## BENEFICI DAL RICICLO DI MATERIA PER MATERIALE

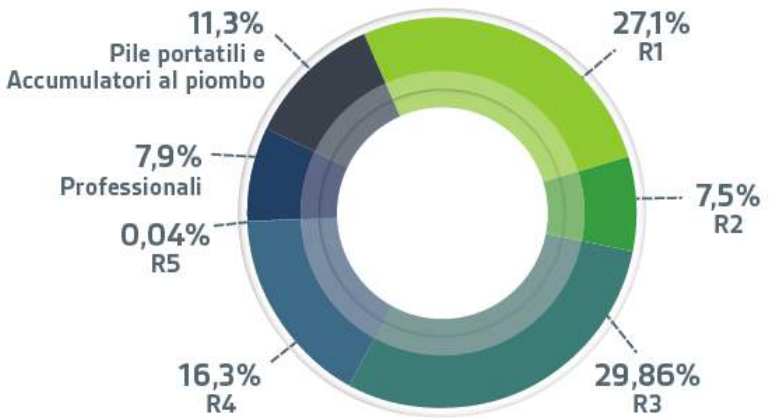


# Il Material Footprint: preservate risorse minerali e fossili pari al peso di 11 torri Eiffel

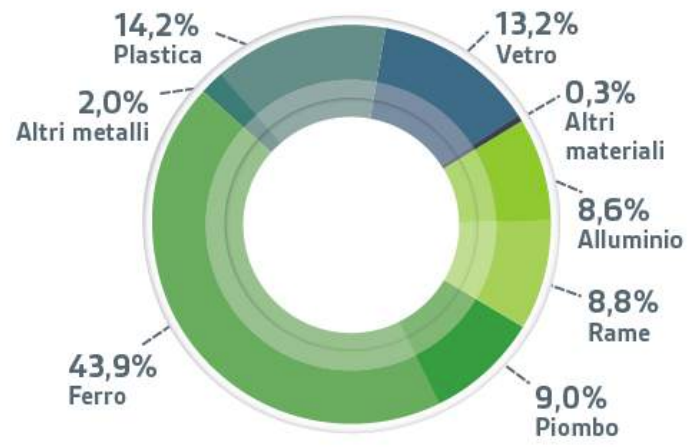


**RISORSE RISPARMIATE  
GRAZIE AL RICICLO  
141.186 t**

## BENEFICI DAL RICICLO DI MATERIA PER TIPOLOGIA DI RIFIUTO

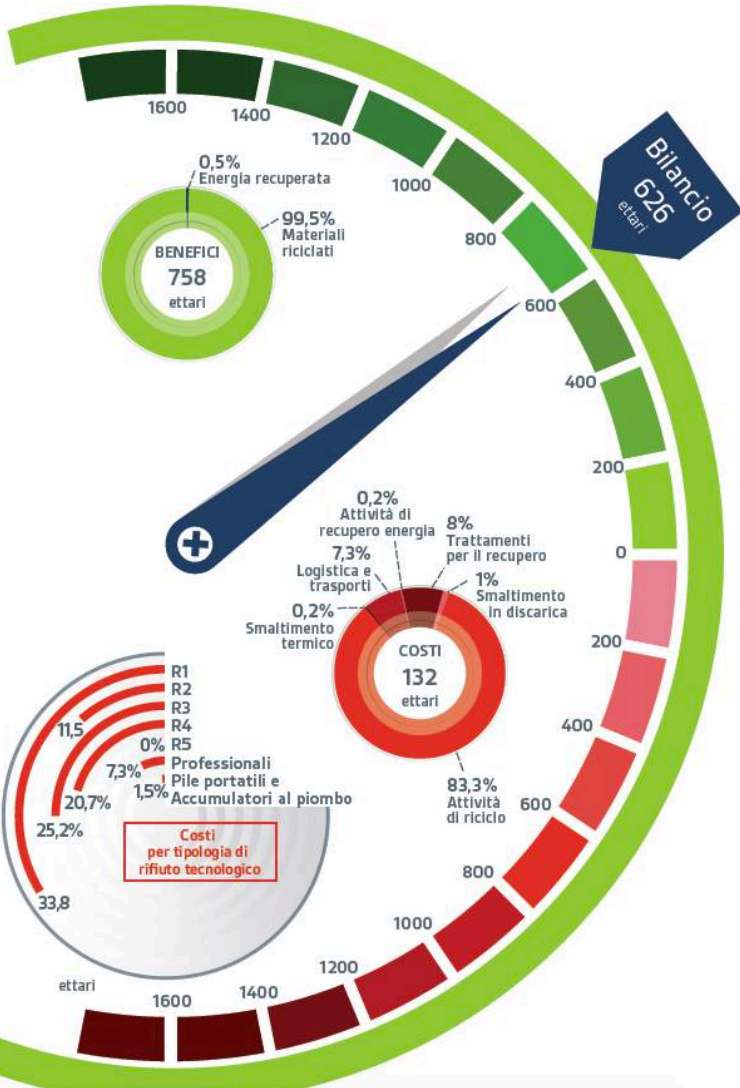


## BENEFICI DAL RICICLO DI MATERIA PER MATERIALE



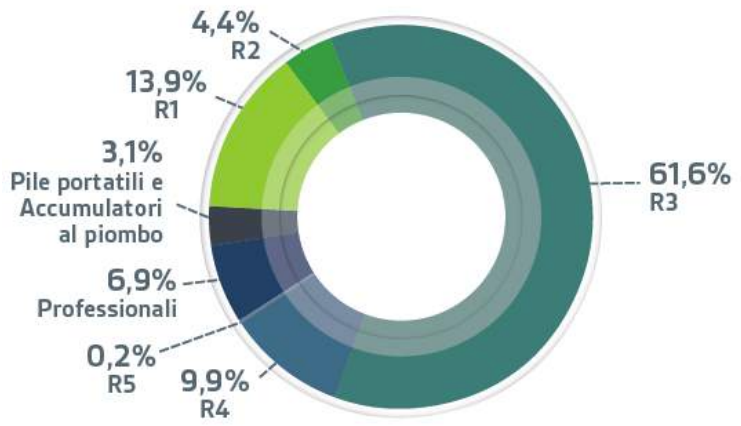


# Il Land Footprint: consumo di suolo evitato per circa 900 campi da calcio

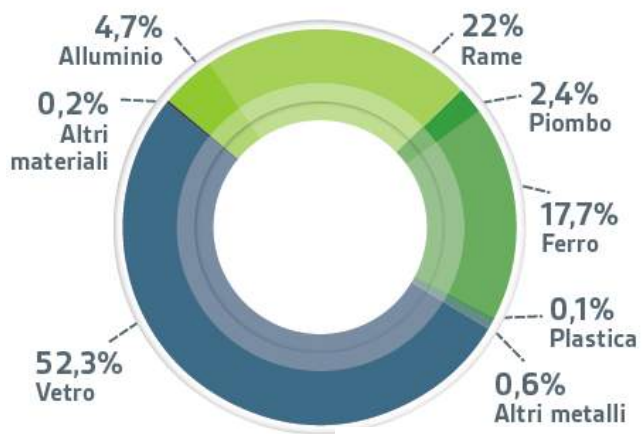


SUOLO RISPARMIATO  
GRAZIE AL RICICLO DI  
754 ettari

## BENEFICI DAL RICICLO DI MATERIA PER TIPOLOGIA DI RIFIUTO

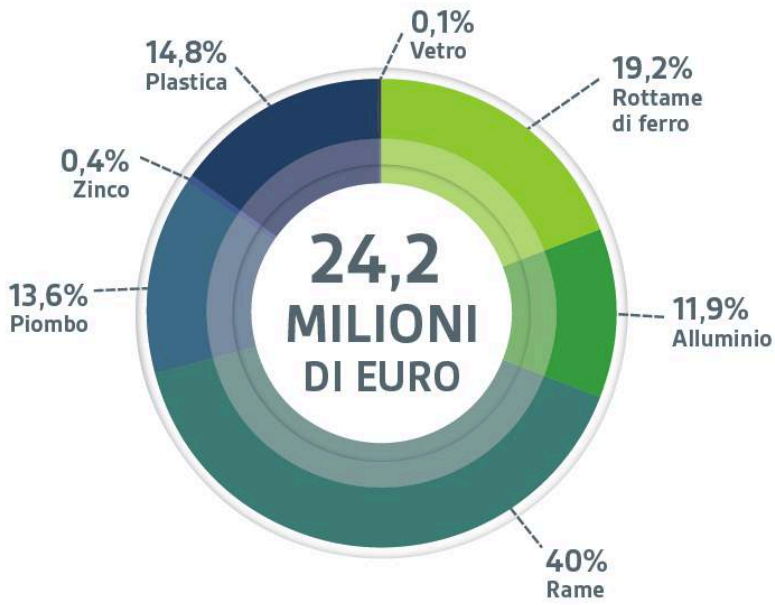


## BENEFICI DAL RICICLO DI MATERIA PER MATERIALE

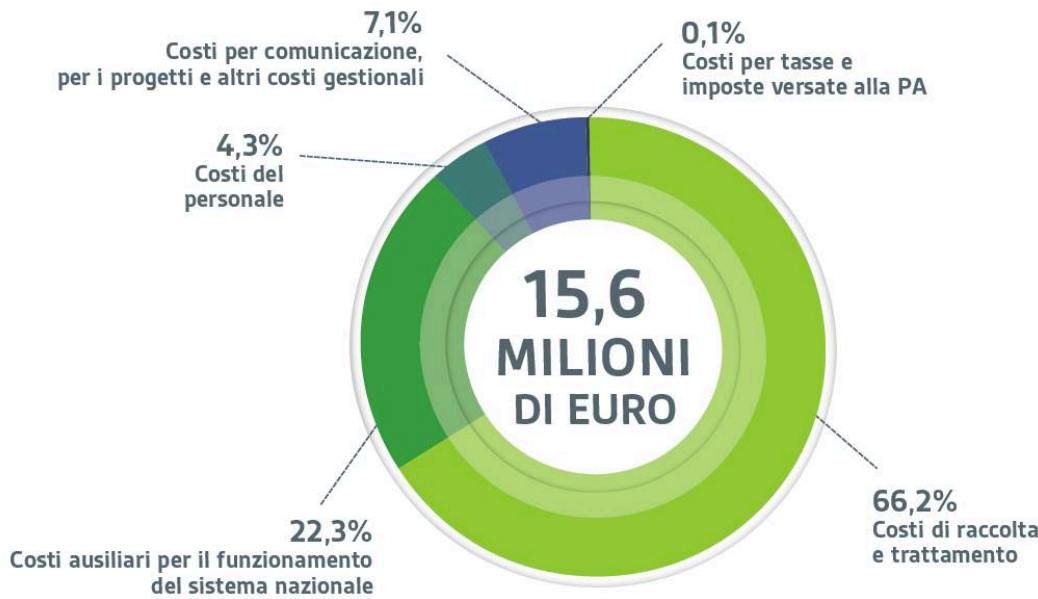


# 24 milioni di euro di risparmio per il Sistema Paese grazie al riciclo e quasi 16 milioni di euro di valore economico distribuito

## IL RISPARMIO ECONOMICO SULLE IMPORTAZIONI GENERATO DAL SISTEMA REMEDIA NEL 2016

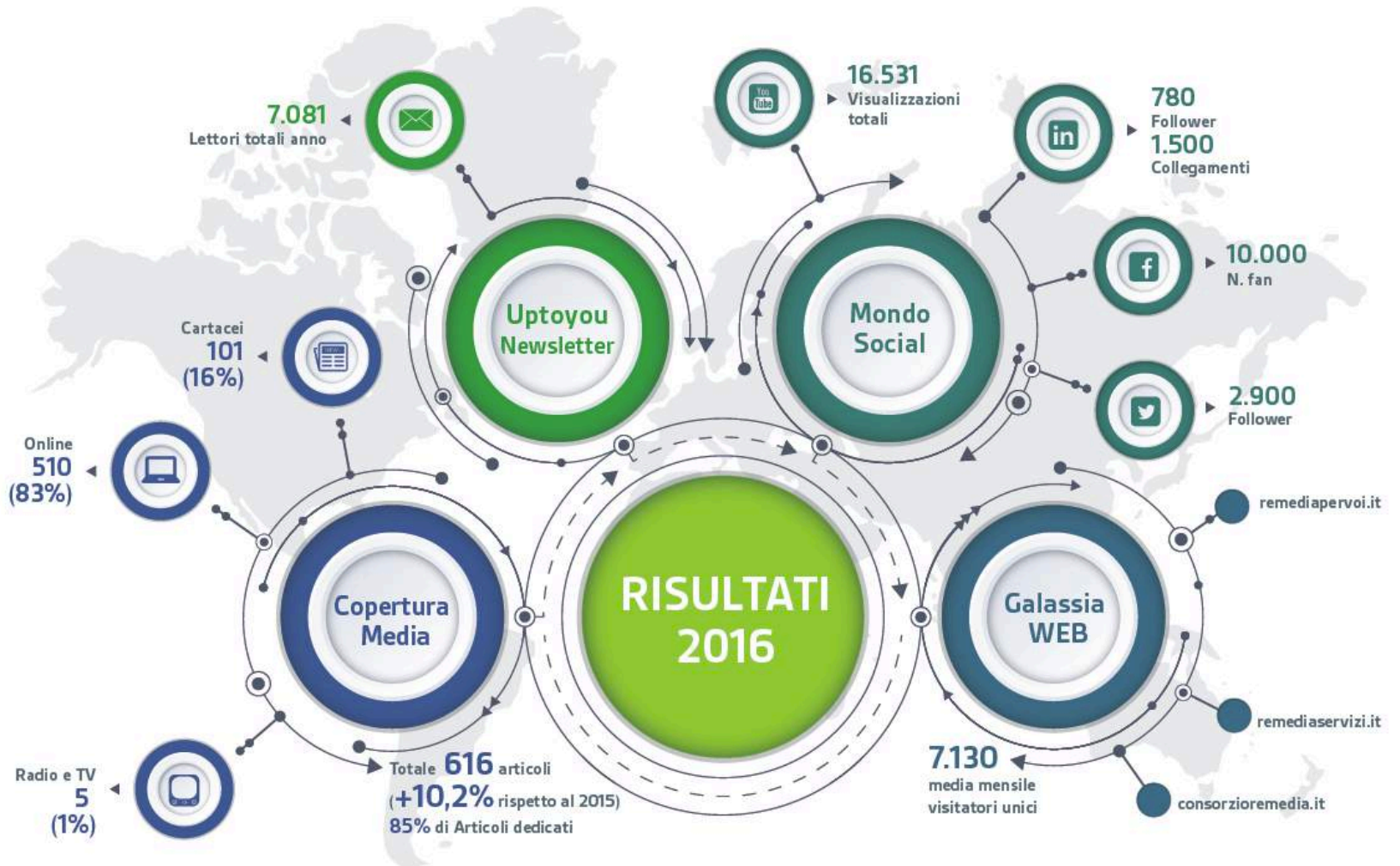


## IL VALORE ECONOMICO DISTRIBUITO NEL SISTEMA REMEDIA NEL 2016 (RICLASSIFICAZIONE DEL BILANCIO DI ESERCIZIO SECONDO LO STANDARD GRI-G4)



[Fonte: elaborazione Fondazione su dati Remedial, Eurostat, World Bank, Indexmundi, Camera di Commercio di Milano]

# Comunicare la green economy per accelerare la transizione





Grazie per l'attenzione!

